



EKSPERCI TECHNICZNO-MOTORYZACYJNI „RZECZOZNAWCY-PZM” SA

Rok założenia 1991

ODDZIAŁ ŁOMŻA

18-400 Łomża, ul. Zjazd 16, tel./fax (86) 216 24 89,

www.rzeczoznawcy-pzm.pl e-mail: lomza@rzeczoznawcy-pzm.pl

Ekspertyzy wykonują rzeczoznawcy



STOWARZYSZENIA RZECZOZNAWCÓW SAMOCHODOWYCH - EKSPERTMOT
należącego do FIEA - Międzynarodowej Federacji Ekspertów Samochodowych

OCENA TECHNICZNA NR ŁOP-10/13

Rzeczoznawca certyfikowany z listy Ministra Infrastruktury nr RS000544

inż. Leszek Bogdanowicz

Zleceniodawca : **Starostwo Powiatowe w Pisz**, NIP: 849-14-11-796,

Adres : **12-200 Pisz, ul. Warszawska 1.**

Zlecenie : b/n z dnia 06.02.2013r.

Zakres oceny: Opis identyfikacyjny pojazdu, opis stanu technicznego pojazdu i określenie wartości rynkowej samochodu niższe opisanego.

I. WARTOŚĆ RYNKOWĄ SAMOCHODU OKREŚLONO NA PODSTAWIE:

- Instrukcji ustalania wartości rynkowej pojazdów nr 1/2005 z 09.12.2004r SRTSiRD w Warszawie,
- przeprowadzone oględziny i badanie przedmiotowe samochodu oraz dane przedstawione przez Zleceniodawcę - dowód rejestracyjny, faktury za wykonane naprawy w ostatnim okresie.
- notowania wartości rynkowych tej marki i typu pojazdów w prasie krajowej,
- system INFO-EKSPERT "Pojazdy Samochodowe -Wartości Rynkowe" luty 2013, Rozdział: Samochody osobowe.
- materiały i doświadczenie rzeczoznawcy.

II. DANE IDENTYFIKACYJNE POJAZDU:

- marka i typ samochodu: **Volkswagen Passat 3C,**
- rodzaj poj. i typ nadwozia: samochód osobowy – sedan,
- nr rejestracyjny: **NPI 00001,**
- właściciel: Starostwo Powiatowe w Pisz,
- nr identyfikacyjny (VIN), **WVWZZZ3CZ8P004250,**
- rok produkcji: **2007,**
- silnik(zapłon, ukł. cyl.): **ZS, R-4,**
- pojemność silnika/moc: **1 968 cm³ / 103 kW,**
- dop. masa całkowita: **2 060 kg,**
- ilość miejsc : **5,**
- masa własna: **1 454 kg,**
- całkowity przebieg: **241 348km – wg wskazań licznika,**
- ogumienie : **Continental 215/55R16 (93H)**
- wyposażenie pojazdu: standardowe dla tej marki i typu m.in. klimatyzacja, ABS, poduszka kierowcy i pasażera, boczne kurtyny powietrzne, radio CD z nawigacją, elektrycznie sterowane szyby i lusterka zewnętrzne, skrzynia biegów manualna, systemy ESP, ASR + EDS, tempo mat – w załączeniu wykaz z systemu INFO-EKSPERT

Oględzin pojazdu dokonano w dniu 11.02.2012r. w msc. Pisz w warunkach Stacji Kontroli Pojazdów przy ul. Wojska Polskiego w obecności diagnosty. Wykonano fot. samochodu – w załączeniu fot. do oryginału (CD do kopii oceny).

III. OGŁĘDZINOM PODDANO :

1. **Silnik:** W dniu oględzin stwierdzono zaolejenie w części dolnej silnika. Widoczne krople oleju na płycie osłonowej dolnej części silnika - fot. Oświadczenie użytkownika, że silnik zużywa nadmierna ilość oleju silnikowego w stosunku do normy przejechanych km. Braków w wyposażeniu nie stwierdzono.
2. **Podwozie:** Ogniska korozji na elementach zawieszenia. Ogumienie o zużyciu bieżnika około 60%. Płyta osłonowa silnika pognięta oraz płyta osłonowa progu prawego połamana. Przegub elastyczny prawy popękany – do wymiany. Braków w dniu oględzin nie stwierdzono.
3. **Nadwozie:** Nadwozie pokryte lakierem samochodowym z efektem metalicznym. Braków w dniu oględzin w wyposażeniu nadwozia nie stwierdzono, elementy wyposażenia sprawne technicznie.

Uwagi: Przedłożono kopie faktur za naprawy pojazdu – jednostki napędowej w m-cu I, III i V.2012 roku na łączną kwotę 22 806,25 zł brutto. W m-cu styczniu 2013r. wykonano naprawę blacharsko-lakierniczą części tylnej prawej na łączną kwotę 7000,00 zł opłaconą z polisy ubezpieczeniowej. Zakresy napraw nie zwiększają wartości pojazdu.

IV. WARTOŚĆ BAZOWA SAMOCHODU:

Wartość rynkowa samochodu osobowego marki Volkswagen Passat 3C z nadwoziem typu sedan o poj. sil. 1968 cm³ i mocy 103 kW z roku produkcji 2007 wg systemu INFO-EKSPERT „Pojazdy Samochodowe- Wartości Rynkowe” luty 2012, Rozdział: Samochody osobowe przy stopniu zużycia wynikającym z okresu eksploatacji wynosi **36 250,00 zł** (brutto) przy przebiegu 141 300 km.

V. KOREKTY (zastosowane przy obliczeniu wartości rynkowej samochodu).

1. Korekta dotycząca wyposażenia – **nie zastosowano** (standardowe dla tego typu).
2. Korekta dotycząca ogumienia – **ujemna** ($4 \times 800 \text{ zł} \times 0,10 = 320 \text{ zł}$) = - **320 zł**
3. Korekta kilometrowa **ujemna** - $[(241349 - 141300) : 10000 \times 2\% = 20\%] = \mathbf{0,80}$.
4. Korekta z tytułu wcześniej wykonywanych napraw powypadkowych i eksploatacyjnych oraz w tym korekta na krótką ważność dopuszczenia do ruchu – **ujemna 15%**, współczynnik = **0,85**

VI. WARTOŚĆ SAMOCHODU (po zastosowaniu korekt):

$$W = 36\,250 \text{ zł} \times 0,80 - 320 \text{ zł} \times 0,85 = \mathbf{24\,378,00 \text{ zł}}$$

$$W = \mathbf{24\,400 \text{ zł}}$$
 – brutto (słownie: dwadzieścia cztery tysiące czterysta złotych).

WARTOŚĆ RYNKOWA I JEJ UZASADNIENIE:

1. Wartość rynkowa samochodu osobowego marki Volkswagen Passat 3C o nr rej. NPI 00001 w stanie przedstawionym do oględzin ustalona na podstawie notowań rynkowych po uwzględnieniu korekt wyszczególnionych w pkt. V. **wynosi 24 400 zł - brutto** (dwadzieścia cztery tysiące czterysta złotych).

2. Według kosztów poniesionych na naprawy samochodu wynika, że utrzymanie pojazdu w stosunku do przejechanych kilometrów jest dość kosztowne dla właściciela, tak więc należałoby rozważyć zasadność dalszej eksploatacji.

Wydając niniejszą ocenę techniczną Dyrektor Oddziału Spółki zastrzega wraz z rzeczoznawcą, że nie bierze odpowiedzialności za wady ukryte przedmiotu oceny. Od niniejszej oceny przysługuje odwołanie do Zarządu Spółki za pośrednictwem Dyrektora o/Lomża. W przypadku konieczności wykonania oceny komisyjnej wymagana jest wpłata zaliczki w wysokości określonej przez Oddział wydający ocenę.

Sporządzono w 2 egz.

DYREKTOR

RZECZOZNAWCA

Dyrektor Oddziału

w/z

mgr inż. Stanisław Antoniewicz

EKSPERTY TECHNICZNO-MOTORYZACYJNI

„RZECZOZNAWCY-PZM”

Spółka Akcyjna

ul. Kochanowskiego 45/5, 01-864 Warszawa

Lomża, 1.02.2013r.

ul. Zjazd 16, 18-400 Lomża

Tel./fax (0-86) 216 24 89

NIP 526-020-55-46



ZESTAWIENIE FOTOGRAFII W ILOŚCI SZTUK 8+4

jako załącznik do oceny technicznej nr LOP-10/13

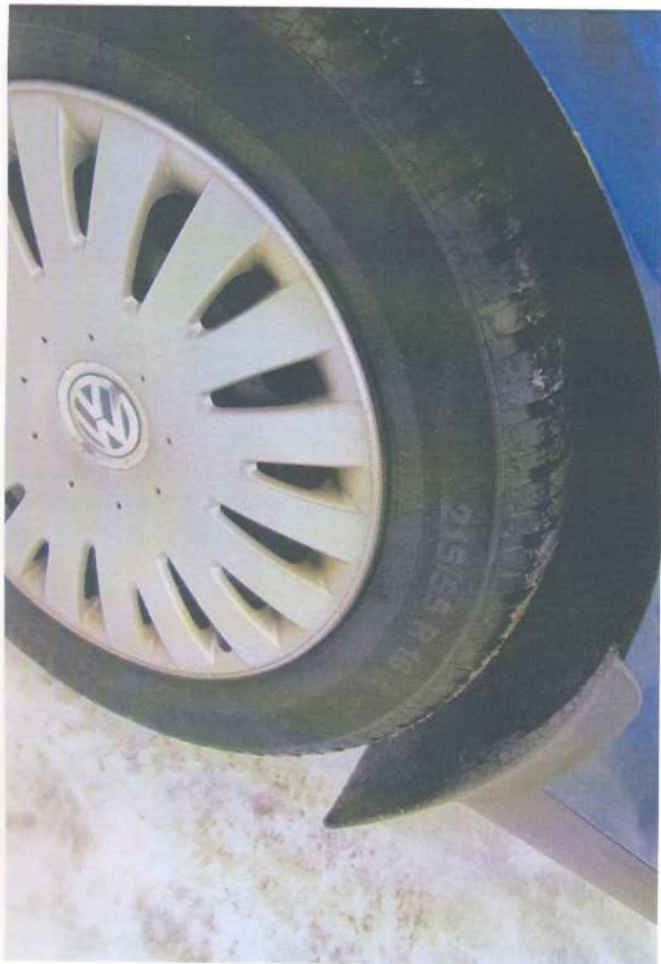
samochód osobowy VW Passat 3C o nr rej. NPI 00001



STOWARZYSZENIE RZEMESLNIKOW
TECHNIKI SAMOCHODOWEJ W BIELSKIM PODKAMIECIE
Oddział nr 100000000
Inż. Leszek B. Górniewicz
WZROZCZYNIAJĄCY SAMOCHODOWY
milo (pewnie) Nr RE 000044
Czynności CHS Nr 178002



STOWARZYSZENIE RZEMESLNIKOW
TECHNIKI SAMOCHODOWEJ W BIELSKIM PODKAMIECIE
Inż. Leszek B. Górniewicz



STOWISZKA
TECHNIKI SAMOCHODOWEJ
Odcisk
Krzysztof Bożek



SYSTEM INFO-EKSPERT

Pojazdy Samochodowe Wartości Rynkowe luty 2013

Rozdział: Samochody osobowe

Identyfikacja pojazdu

Nr Info-Ekspert	040 03661
Marka	VOLKSWAGEN
Model	Passat B6 2.0 TDI
Wersja	Comfortline
Rodzaj nadwozia	sedan 4 drzwiowy
Pojemność silnika [ccm]	1968
Skrzynia biegów	M6
Rodzaj napędu	przedni (4x2)
Moc silnika [kW]	103
Rodzaj paliwa	O
Okres produkcji	2005-2008

Rok produkcji	Wartość bazowa [PLN] (brutto)	Wartość bazowa [EUR] 1 EUR = 4,0882 PLN	Przebieg [km]
2008	40 700	9 960	119 700
2007	36 250	8 870	141 300
2006	32 450	7 940	161 700
2005	29 150	7 130	182 100

Publikowane wartości bazowe stanowią niezależną ocenę INFO-EKSPERT jako wartości średnie pojazdów, na podstawie zgromadzonych danych na temat cen rynkowych.

Potraktowanie opublikowanej wartości bazowej jako wartości rzeczywistej dla konkretnego pojazdu, może być dotknięte wadami ze względu na występujące znaczne rozbieżności cen rynkowych, trudności określenia wartości bazowej pojazdów nietypowych i pojazdów jednostkowo oferowanych w Polsce na rynku wtórnym oraz indywidualne cechy wycenianego pojazdu.

SYSTEM INFO-EKSPERT

Pojazdy Samochodowe Wartości Rynkowe:

luty 2013

Rozdział: Samochody osobowe

Opis pojazdu: VOLKSWAGEN Passat B6 2.0 TDI Comfortline sed4 1968 ccm 103 kW O

Okres kompletacji wyposażenia 2007.02-2007.12

WYPOSAŻENIE STANDARDOWE

- 0191 ABS + system wspomagania nagłego hamowania
- 761 Antena radiowa w szybie tylnej
- 615 Fotel kierowcy regulowany elektr.
- 6230 Fotel kierowcy z regulacją odcinka lędźwiowego elektr.
- 612 Fotel kierowcy z regulacją wysokości
- 6008 Fotel pasażera z regulacją odcinka lędźwiowego
- 610 Fotele przednie komfortowe
- 470 Gniazdo 12V w bagażniku
- 921 Immobilizer
- 4238 Klimatyzacja Climatic półautomatyczna
- 457 Kolumna kierownicy z regulacją wysokości i głębokości
- 1621 Kurtyny powietrzne boczne
- 5479 Listwy boczne ochronne chromowane
- 231 Lusterka zewnętrzne podgrzewane i regul. elektr.
- 266 Lusterka zewnętrzne w kolorze nadwozia
- 091 Napinacze przednich pasów bezpieczeństwa
- 425 Nawiew powietrza na siedzenia tylne
- 580 Obrotomierz
- 6045 Oparcie siedzeń tylnych dzielone
- 7647 Oświetlenie deski rozdzielczej regulowane
- 588 Otwór na długie przedmioty w siedzeniu tylnym
- 039 Pasy bezpieczeństwa przednie z regul. wysokości mocowania
- 563 Podłokietnik centralny przedni
- 575 Podłokietnik siedzeń tylnych
- 021 Poduszka powietrzna kierowcy
- 1608 Poduszka powietrzna pasażera z możliwością odłączenia
- 023 Poduszki powietrzne boczne przednie
- 7131 Przygotowanie do montażu radia, głośniki 4 szt.
- 7881 Schowek chłodzony
- 2876 Sygnalizacja niezapiętych pasów przednich
- 5628 Sygnalizacja otwartych drzwi i pokrywy bagażnika
- 686 Sygnalizacja pozostawienia włączonych świateł
- 9032 System automatycznego otwierania/zamykania pokrywy bagażnika
- 1313 System elektronicznej kontroli toru jazdy ESP
- 141 System p/ślizgowy ASR + EDS
- 318 Szyby atermiczne
- 330 Szyby przednie regulowane elektr.
- 332 Szyby tylne regulowane elektr.
- 273 Światła z regul. kąta pochylenia elektr.
- 275 Światło dodatkowe STOP
- 4161 Tapicerka z weluru "Verona"
- 8308 Tarcze kół stalowe 16" opony 205/55
- 412 Tempomat
- 2714 Uchwyty do mocowania ładunków 4 szt.
- 291 Wskaźnik temperatury zewnętrznej
- 460 Wspomaganie układu kierowniczego zmienne
- 6905 Wykończenie tablicy rozdzielczej "Black Point"
- 930 Zabezpieczenie kół przed kradzieżą
- 5408 Zagłówki foteli przednich aktywne
- 559 Zagłówki przednie i tylne regulowane
- 913 Zamek centralny zdalnie sterowany
- 262 Zderzaki w kolorze nadwozia

WYPOSAŻENIE DODATKOWE OFEROWANE PRZEZ PRODUCENTA

4175	Audio System RCD 300
4176	Audio System RCD 300 Plus
5489	Audio System RCD 500
5490	Audio System RCD 500 Volkswagen Sound
920	Autoalarm
9044	Autoalarm z zabezp. wnętrza i blokadą odholowania
4013	Czujnik parkowania
365	Dach regulowany elektr. przezroczysty
385	Dach regulowany elektr. z bateriami słonecznymi
589	Dywaniki
7654	Fotelik dla dziecka zintegrowany szt. 1
7655	Fotelik dla dziecka zintegrowany szt. 2
243	Hak holowniczy ze zdejmowaną głowicą
0123	Hamulec postojowy automatyczny
7238	Instalacja do telefonu GSM z zestawem głośnomówiącym
5906	Kierownica i dźwignia zmiany biegów pokryte skórą
5731	Kierownica multifunkcyjna I
6913	Kierownica wielofunkcyjna
6914	Kierownica wielofunkcyjna
843	Koło zapasowe z tarczą aluminiową
415	Komputer pokładowy
4143	Komputer pokładowy MFA Plus
210	Lakier metalizowany
219	Lakier perłowy
202	Lakier specjalny
230	Lusterka zewnętrzne składane elektr.
2312	Lusterka zewnętrzne z pamięcią położenia
6040	Oparcie fotela pasażera z przodu składane
4371	Pakiet
4372	Pakiet
9637	Pakiet (poz.226,2309,2713)
5488	Pakiet Kessy
5483	Pakiet Lusterka
5484	Pakiet Lusterka
4171	Pakiet Siedzenia poz.230,2312,4172,6007,609,615,6199
6929	Pakiet specjalny
4165	Pakiet tapicerka skórzana "Vienna" poz.5256,6073,6244,2204
9558	Pakiet Zimowy
3982	Pakiet Zimowy (poz.316,611,627,2204)
4173	Pakiet Zimowy 2 poz.2204,6073,6244,627
4174	Pakiet Zimowy 3 poz.2204,316,6073,6244
1614	Poduszki powietrzne boczne tylne
7067	Przygotowanie do montażu radia, głośniki 8 szt.
3838	Reflektory ksenonowe z doświetlaniem łuków ze spryskiwaczami
581	Roleta p/słoneczna tylnej szyby regulowana elektr.
577	Roleta szyby tylnej regul.elekt.+ rolety szyb bocznych mech
222	Spryskiwacze reflektorów
8206	System kontroli ciśnienia w oponach
4179	System nawigacji satelitarnej "RNS MFD DVD Volkswagen Sound"
4180	System nawigacji satelitarnej "RNS MFD DVD"
319	Szyba przednia atermiczna
3044	Szyby tylne dodatkowo przyciemniane
274	Światła p/mgielne przednie
4181	Tarcze kół alum. 16" "Milwaukee" opony 215/55
4184	Tarcze kół alum. 17" "Le Mans" 235/45
4182	Tarcze kół alum. 17" "Macau" opony 235/45
4183	Tarcze kół alum. 17" "Monte Carlo" opony 235/45
4185	Tarcze kół alum. 17" "Westwood" opony 235/45
562	Worek na narty
6922	Wykończenie wnętrza drewnem i aluminium
1708	Zawieszenie sportowe obniżone

186 Zawieszenie tylne z regulacją położenia automatyczną
721 Zmieniarka CD