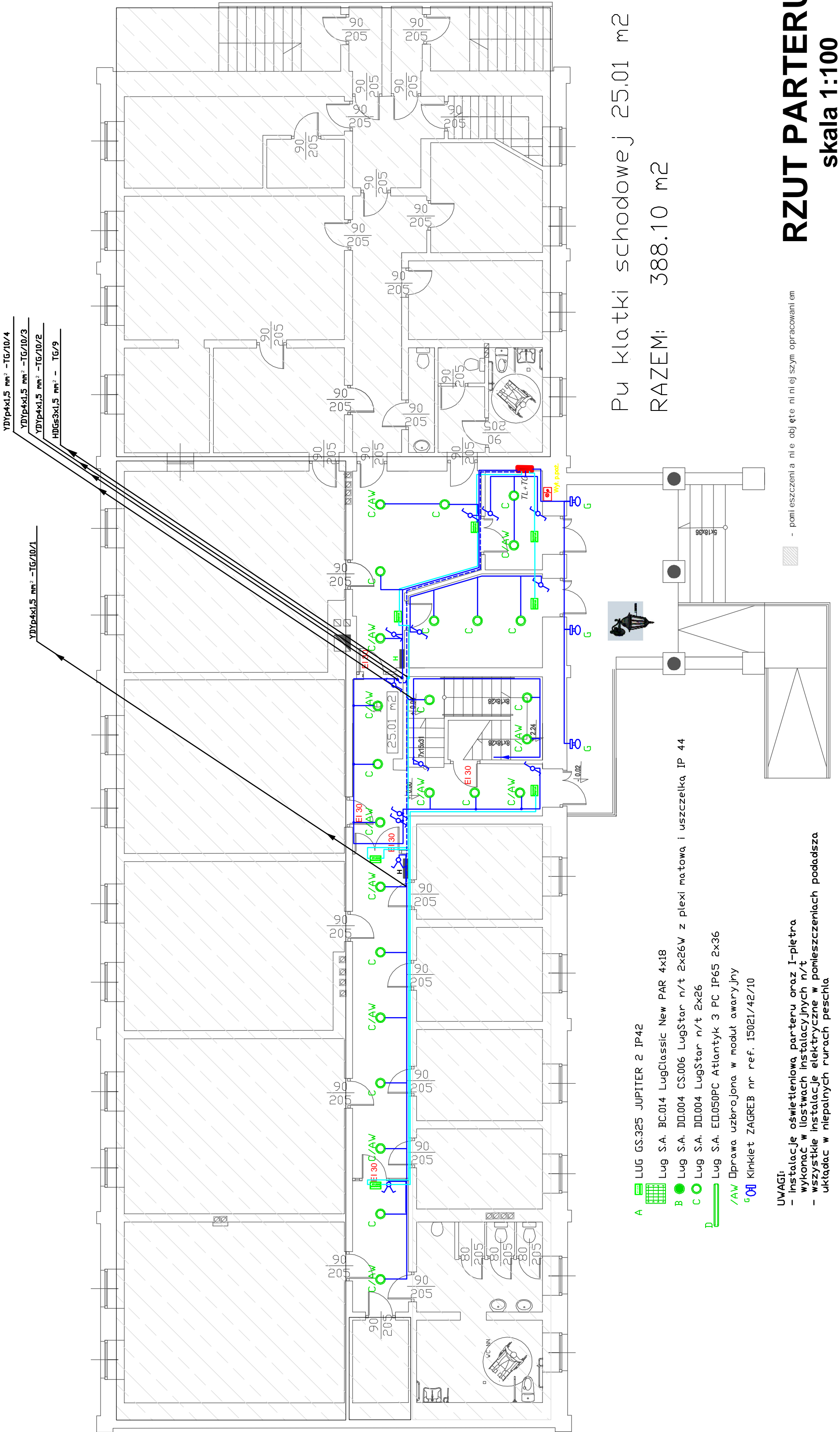


Proji Usługi Inwestorskie mgr inż. Piotr Ciotrowski 12-200 Pisz ul.Czerwiewskiego 1/43 (0-87) 423 0045 – e-mail:ciotrowski@ppl	INWESTOR :	TEMAT :
	PROJEKT :	Rzut parteru - instalacje elektryczne wewnętrzne
Adaptacja części pomieszczeń poddasza Ośrodka Szkolno-Wychowawczego na pomieszczenia dydaktyczne oraz dostosowanie budynku do aktualnych przepisów p.poz.		Ośrodek Szkolno-Wychowawczy w Łupkach
mgr inż. Piotr Ciotrowski		PROJEKTANT :
RYSUNEK : E-1		



UWAGI:
- Instalacje oświetleniową parteru oraz I-piętra wykonać w łostwach instalacyjnych n/t
- Wszystkie instalacje elektryczne w pomieszczeniach poddasza układać w niepalnych rurach peschla

- pomieszczenia nie objęte niniejszym opracowaniem

Pu klatki schodowej 25.01 m²
RAZEM: 388.10 m²

RZUT PARTERU

skala 1:100