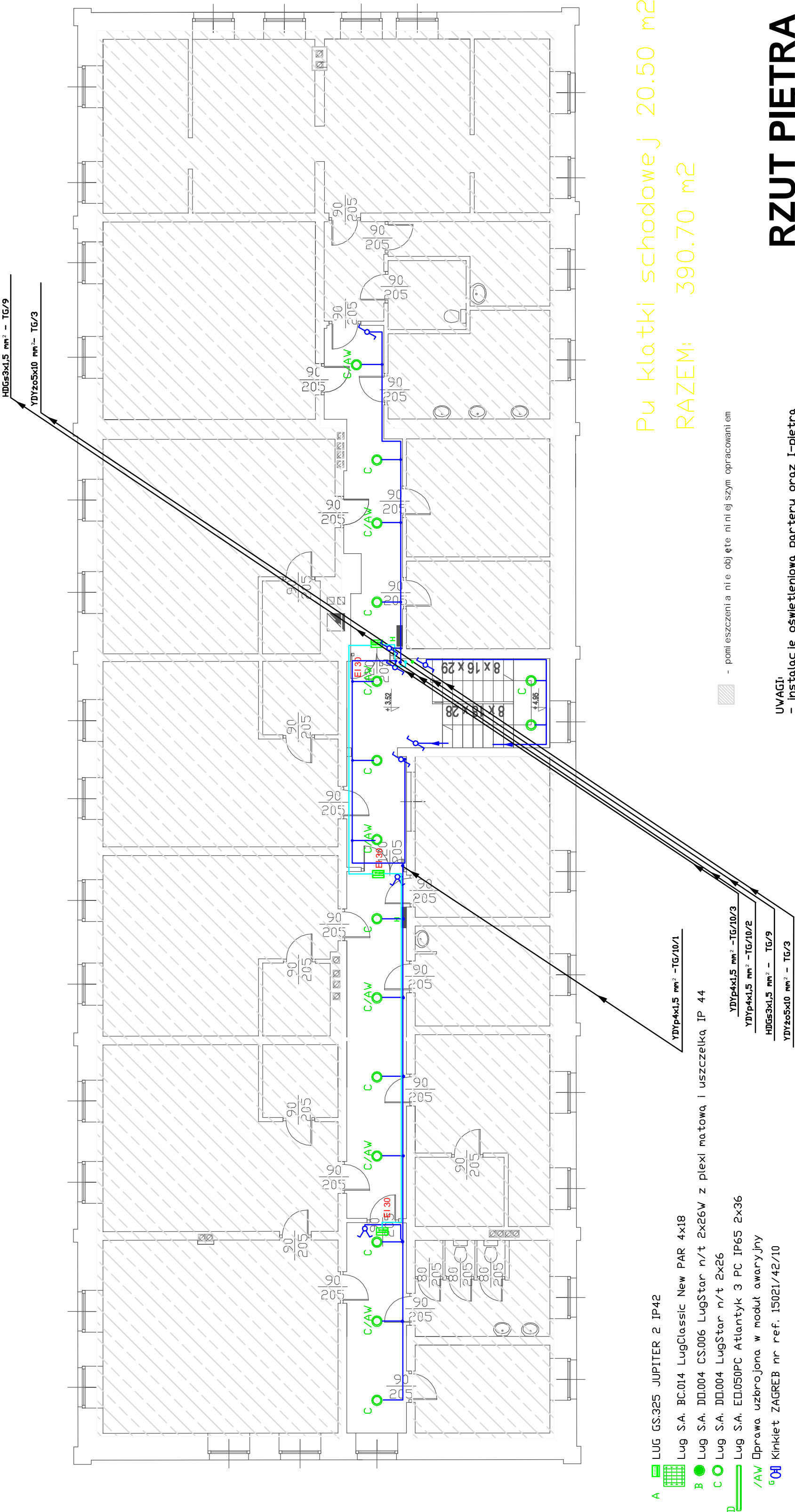


Proj. i Usługi Inwestorskie mgr inż. Piotr Ciotrowski 12-200 Pisz ul. Czerwieskiego 1/43 (0-87) 423 0045 - e-mail: ciotrowski@wp.pl	INWESTOR :	Ośrodek Szkolno-Wychowawczy w Łupkach	TEMAT :	Rzut piętra - instalacje elektryczne wewnętrzne
	PROJEKT :	Adaptacja części pomieszczeń poddasza Ośrodka Szkolno-Wychowawczego na pomieszczenia dydaktyczne oraz dostosowanie budynku do aktualnych przepisów p.poz.	PROJEKTANT :	mgr inż. Piotr Ciotrowski
	RYSUNEK : E-2			



UWAGI:
- instalacje oświetleniową parteru oraz I-piętra
wykonać w łostwach instalacyjnych n/t
- wszystkie instalacje elektryczne w pomieszczeniach poddasza
układać w niepalnych rurach peschla

- pomieszczenia nie objęte niniejszym opracowaniem

Pu klatki schodowej 20.50 m2
RAZEM: 390.70 m2

- A LUG GS.325 JUPITER 2 IP42
Lug S.A. BC.014 LugClassic New PAR 4x18
B Lug S.A. DL004 CS.006 LugStar n/t 2x26V z plexi matową i uszczelką IP 44
C Lug S.A. DL004 LugStar n/t 2x26
D Lug S.A. ED050PC Atlantyck 3 PC IP65 2x36
/AW Dprawa uzbrojona w moduł awaryjny
Kinkiet ZAGREB nr ref. 15021/42/10

- YDYP4x1,5 mm² -TG/10/1
YDYP4x1,5 mm² -TG/10/3
YDYP4x1,5 mm² -TG/10/2
HDG53x1,5 mm² - TG/9
YDY2o5x10 mm² - TG/3