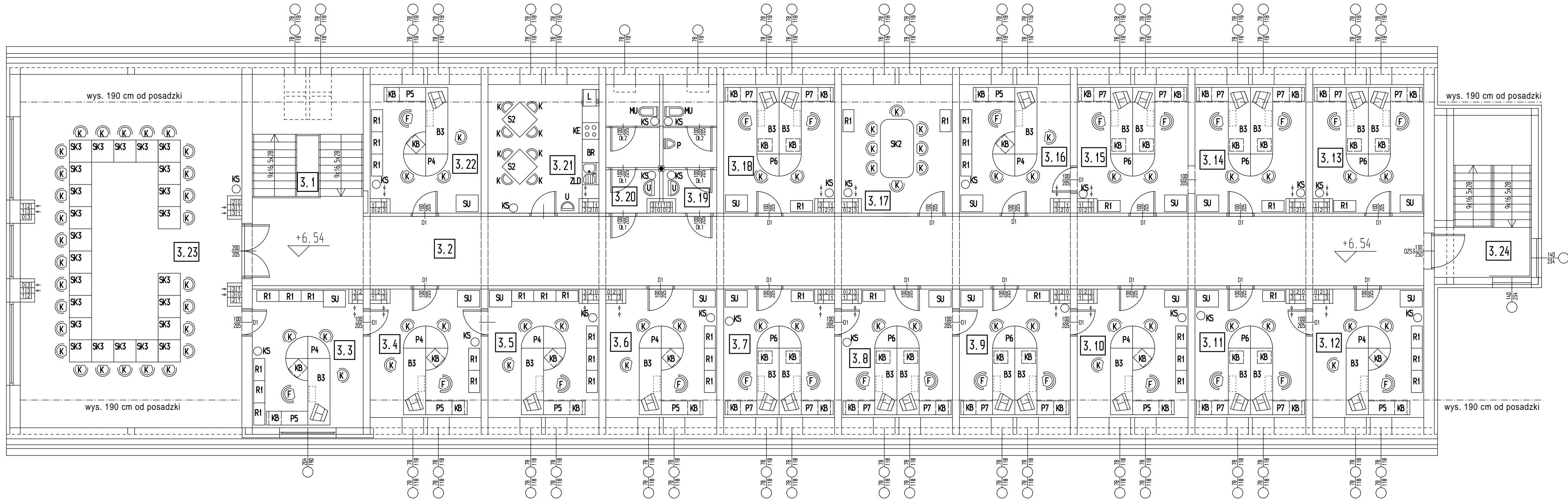


ADAPTACJA I NADBUDOWA PODDASZA WRAZ Z CZĘŚCIOWĄ TERMOMODERNIZACJĄ
ISTNIEJĄCEGO BUDYNKU BYŁEGO INTERNATU W PISZU PRZY UL. WARSZAWSKIEJ 1 - dz. nr 498/15
W CELU UTWORZENIA POMIESZCZEN BIUROWYCH DLA POTRZEB STAROSTWA POWIATOWEGO W PISZU
ARANŻACJA TECHNOLOGICZNA - RZUT PODDASZA 1 : 100



PODDASZE - 587,24 m²

- 3.1 - kl. schodowa główna - 15,81 m²
- 3.2 - kom. wewnętrzna - 108,51 m²
- 3.3 - gabinet starosty - 19,73 m²
- 3.4 - sekretariat - 18,15 m²
- 3.5 - gabinet w-ce starosty - 18,15 m²
- 3.6 - pokój biurowy - 18,15 m²
- 3.7 - pokój biurowy - 18,15 m²
- 3.8 - pokój biurowy - 18,15 m²
- 3.9 - pokój biurowy - 18,15 m²
- 3.10 - pokój biurowy - 18,15 m²
- 3.11 - pokój biurowy - 18,15 m²
- 3.12 - pokój biurowy - 18,15 m²
- 3.13 - pokój biurowy - 18,15 m²
- 3.14 - pokój biurowy - 18,15 m²
- 3.15 - pokój biurowy - 18,15 m²
- 3.16 - pokój biurowy - 18,15 m²
- 3.17 - pokój narad - 18,15 m²
- 3.18 - pokój biurowy - 18,15 m²
- 3.19 - zespół sanit. męski - 8,49 m²
- 3.20 - zespół sanit. damski - 8,49 m²
- 3.21 - pom. socjalne - 18,15 m²
- 3.22 - pokój biurowy - 18,15 m²
- 3.23 - sala konferencyjna - 100,05 m²
- 3.24 - klatka schodowa - 17,61 m²

UWAGA - ZE WZGLĘDU NA MODERNIZACJĘ ISTNIEJĄCEGO OBIEKTU
USTAWIENIE SPRZĘTÓW I MEBLI NALEŻY SKORYGOWAĆ W NATURZE

PRZEDSIĘWSTWOSTWO INWESTYCYJNO - PROJEKTOWE "AC-SYSTEM"			
NAZWA I ADRES OBIEKTU	ADAPTACJA BYŁEGO INTERNATU NA POTRZEBY BIUROWE STAROSTWA POWIATOWEGO W PISZU PISZ - UL. WARSZAWSKA 1	SKALA : 1:100	
		DATA : 02-2008	
TYTUŁ OPRACOWANIA	ARANŻACJA TECHNOLOGICZNA RZUT PODDASZA	NR RYS. : 4.	
PROJEKTANT	mgr inż. arch. JERZY WOJCIECH BORYSZEWSKI	SUV 28/89	
OPRACOWAŁ	SKŁAMOWIR CITUK		
SPRAWDZIŁ	mgr inż. arch. ANDRZEJ CHWAŁIBÓG	upr. bud. z § 4 ust. 1 i 2 z § 7 i 13 ust. 1 pkt. 1 nr 168 / 76	
	IMIĘ I NAZWISKO	NR UPRAWN.	PODPIS