

MAPA DO CEŁÓW PROJEKTOWYCH  
skala 1:500

woj. warmińsko-mazurskie

Powiat niski

Thresh: Dic 1

Ulica: Warszawska

zakres opracowania  
-----  
materia aktualna na dzień: 12.11.2007

KERG 16-1251/2007  
ks.zam. 19382/55/2007



**HEOCAD - ANDRZEJ JUST**  
Usługi Geodezyjne i Taxi  
12-200 Pisz, ul. Brzozowa 9  
P 849-137-28-08, REGON 510977131

**GEODETA UPRAWNIONY**  
inż. Andrzej Just  
Świadcstwo nr 19382  
12-200 Pisz, ul. Brzozowa 9  
tel. 0502 607 398

just Audrey

[illegible]

**STAROSTWO POWIAATOWE  
W PISZU**

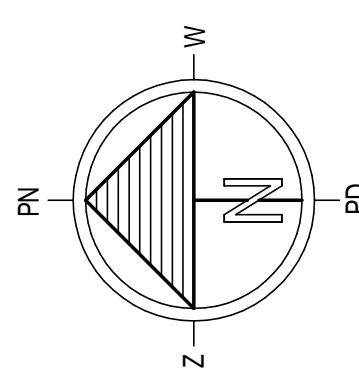
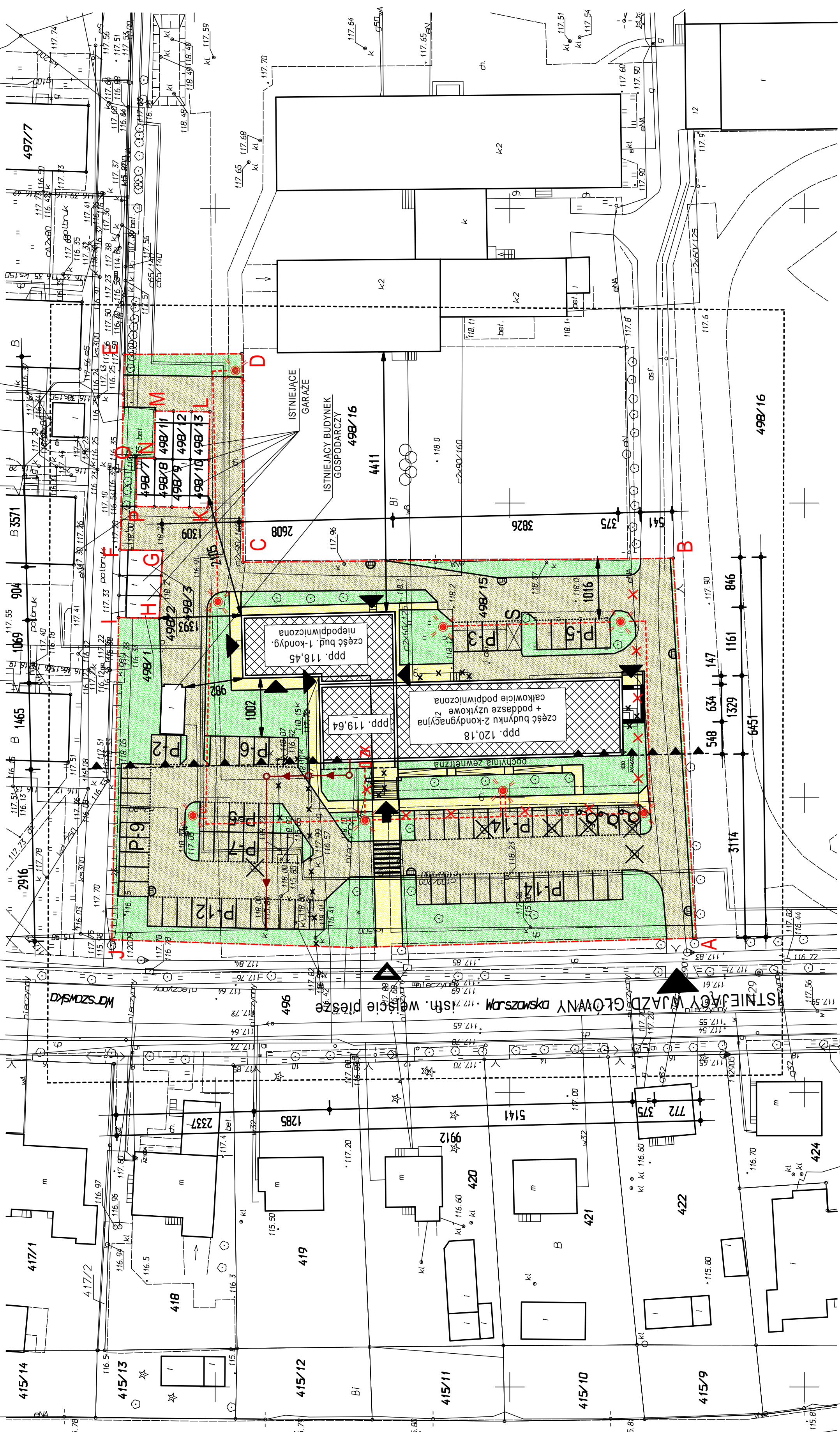
Reprezentacja, odpowiedzialność i odpowiedzialność mniemania  
dokumentu wnoszącego za siebie, o którym mowa w art. 18  
ustawy z dnia 17 maja 1993 r. Prawo gwarancyjne i karnego  
(Dz. U. z 2005 r. nr 149, poz. 2327 ze zm.)

**2007 - 11 - 19**

**Z up. S. KAROST**

**Jan Henryk Wiatkowski**

(miejscowość, data)



ADAPTACJA I NADBUDOWA PODDASZA WRAZ Z CZĘŚCIOWĄ TERMOMODERNIZACJĄ  
ISTNIEJĄCEGO BUDYNKU BYŁEGO INTERIUM W PIŚLU PRZY UL. WAPSAZYŃSKIEJ 1 - dz. nr 498/115  
W CELU UTWORZENIA POMIESZCZEN BILUOWYCH DLA POTRZEB STAROZNAWIA W PIŚLU  
PROJEKT ZAGOSPODAROWANIA TERENU 1:500

PROJEKT ZAGOSPODAROWANIA TERENU 1:500

## oznaczenia

- ### INFRASTRUKTURA TECHNICZNEJ

istn. sieć kanalizacji sanitarnej  
- do demontażu

proj. sieć kanalizacji sanitarnej

istn. sieć oświetleniowa  
- do demontażu

proj. sieć oświetleniowa

proj. odwodnienie miejscowe

### UZGODNIENIA MIĘDZYBRANŻOWE

branża architektoniczna - mgr inż. arch. J. Wojciech Boryszewski - upr. SUW - 28/89	
branża sanitarna - mgr inż. Alina Balunowska - upr. SUW - 19/86	

zakres opracowania mapy sytuacyjno-wysokościowej do celów projektowych

**AB CDEFGHIJ KL MN O** - granica działki o nr. 498/15 - zakres opracowania projektowego

nieprzekraczalna linia zabudowy wg decyzji o ustaleniu lokalizacji inwestycji celu publicznego

budynki istniejące

adaptowany i nadbudowywany budynek byłego internatu

projektowana dobudowa - zewnętrzna klatka schodowa ewakuacyjna - ppp 120,18

schody główne do budynku - do wyburzenia  
schody zew. do piwnicy - do demontażu i zasypiania

projektowane tereny utwardzone pieszo-jezdne

projektowane tereny utwardzone pieszce

projektowane tereny zieleni urządzonej  
tzw. tereny zielone biologicznie czynne

śmietnik istniejący

S - oznaczenie projektowanych parkingów wraz z liczbą miejsc postojowych

P-14

wydzielone miejsca postojowe dla osób niepełnosprawnych - 3 sztuki

drzewa istniejące

drzewa przeznaczane do wycięcia

wejście główne do budynku

wejścia do budynku

## WIZOCODNIENIA MIEDZYZYDRAŹOWE

- |  |  |  |  |
|--|--|--|--|
| <p>branża architektoniczna - mgr inż. arch.<br/>J. Wojciech Boryszewski - upr. SUW - 28/89</p> | <p>branża sanitarna - mgr inż.<br/>Alina Bałunowska - upr. SUW - 19/86</p> | <p>branża elektryczna - mgr inż.<br/>Piotr Filimontuk - upr. SUW - 19/83</p> | <p>branża drogowca - mgr inż.<br/>Grzegorz Wądrożnoch - upr. SUW - 11/89</p> |
|--|--|--|--|

PRZEDSIĘBIĘSTWO INWESTYCYJNO – PROJEKTOWE		SKALA: 1:150	
"AC-SYSTEM"		DATA: 02-10-2017	
ADAPTACJA SWIEGO INTERIUM NA PODRZEBY BUDOWY STARSZEGO POWIATOWEGO W PIŁCU PRZEŁ. UL. WARSZAWSKA 1		NR RYS. 1	
NAZWA I ADRES OBJEKTU	PROJEKT ZAGRODOPOROWANIA I TERENU	SW 23 08	
TITUL	PROJ. 120. arch. JĘZYK NUCIELEŃ BODZIŃSKI		
OPRACOWANIE	SUMAR. ARCH.		
SPRAWDZIŁ	NR 120. arch. 23.07.2017 CWAŁ18.06	upr. bud. z. sz. ust. 1/2 11/1587.76	
	IMIE I NAZWISKO	POP.	