

**Uchwała Nr 21/8/2024**  
**Zarządu Powiatu w Pisz**  
**z dnia 11 lipiec 2024 r.**

**w sprawie oddania w najem lokali użytkowych, stanowiących własność Powiatu Piskiego, usytuowanych w budynku użytkowym, położonym w Pisz przy ul. Lipowej 5 i zatwierdzenia wysokości stawek czynszu**

Na podstawie §1 ust. 1 i 2 pkt 7 Uchwały Nr XX/84/2000 Rady Powiatu w Pisz z dnia 27 kwietnia 2000 r. w sprawie określenia zasad gospodarki nieruchomościami stanowiącymi powiatowy zasób nieruchomości oraz zasad oddawania mienia Powiatu w najem i dzierżawę oraz §1 ust. 1 lit. e) Uchwały Nr 136/164/2022 Zarządu Powiatu w Pisz z dnia 22 grudnia 2022 r. w sprawie ustalenia minimalnych stawek miesięcznego czynszu najmu/dzierżawy za lokale użytkowe wchodzące w skład powiatowego zasobu nieruchomości w związku z Uchwałą nr III/27/24 z dnia 27.06.2024 r. Rady Powiatu Pisz w sprawie wyrażenia zgody na ponowne oddanie w najem dotychczasowemu najemcy lokali użytkowych, stanowiących własność Powiatu Piskiego, usytuowanych w budynku użytkowym, położonym w mieście Pisz obrębie Pisz 2 przy ul. Lipowej 5, Zarząd Powiatu w Pisz uchwala, co następuje:

§1

1. Oddaje w najem, w trybie bezprzetargowym Piskiemu Domu Kultury z/s w Pisz z przeznaczeniem na tymczasową siedzibę, na okres od **01.08.2024 r.** do **31.12.2025 r.** następujące lokale użytkowe:
  - a) nr 4 (I piętro), KW nr OL1P/00038731/2, o powierzchni użytkowej 217,73 m<sup>2</sup> wraz z pomieszczeniem przynależnym - magazyn (załącznik 1 i 2),
  - b) nr 5 (poddasze), KW nr OL1P/00038732/9, o powierzchni użytkowej 160,25 m<sup>2</sup> wraz z pomieszczeniem przynależnym - magazyn (załącznik 3 i 4),stanowiące własność Powiatu Piskiego, usytuowane w budynku użytkowym nr 5, posadowionym na działce nr 416/1 o powierzchni 0,0339 ha, KW nr OL1P/00011105/0, położonej w Pisz, obręb Pisz 2 przy ul. Lipowej.
2. Ustala się wysokość miesięcznej stawki czynszu najmu za:
  - a) lokal użytkowy nr 4 wg wyliczenia: 217,73 m<sup>2</sup> x 5 zł/m<sup>2</sup> netto = 1.088,65 zł + 23% VAT
  - b) lokal użytkowy nr 5 wg wyliczenia: 160,25 m<sup>2</sup> x 5 zł/m<sup>2</sup> netto = 801,25 zł + 23% VAT

§2

Wykonanie uchwały powierza się Naczelnikowi Wydziału Gospodarki Nieruchomościami.

§3

Uchwała wchodzi w życie z dniem podjęcia i podlega ogłoszeniu w sposób zwyczajowo przyjęty.

**WICESTAROSTA**  
*Jerzy Małecki*  
**mgr Jerzy Małecki**

Załącznik graficzny nr 1  
Do Uchwały nr 211/...8./2024  
Zarządu Powiatu w Pisz  
Z dnia 11 lipca 2024 r

WICESTAROSTA

mgr Jerzy Małecki

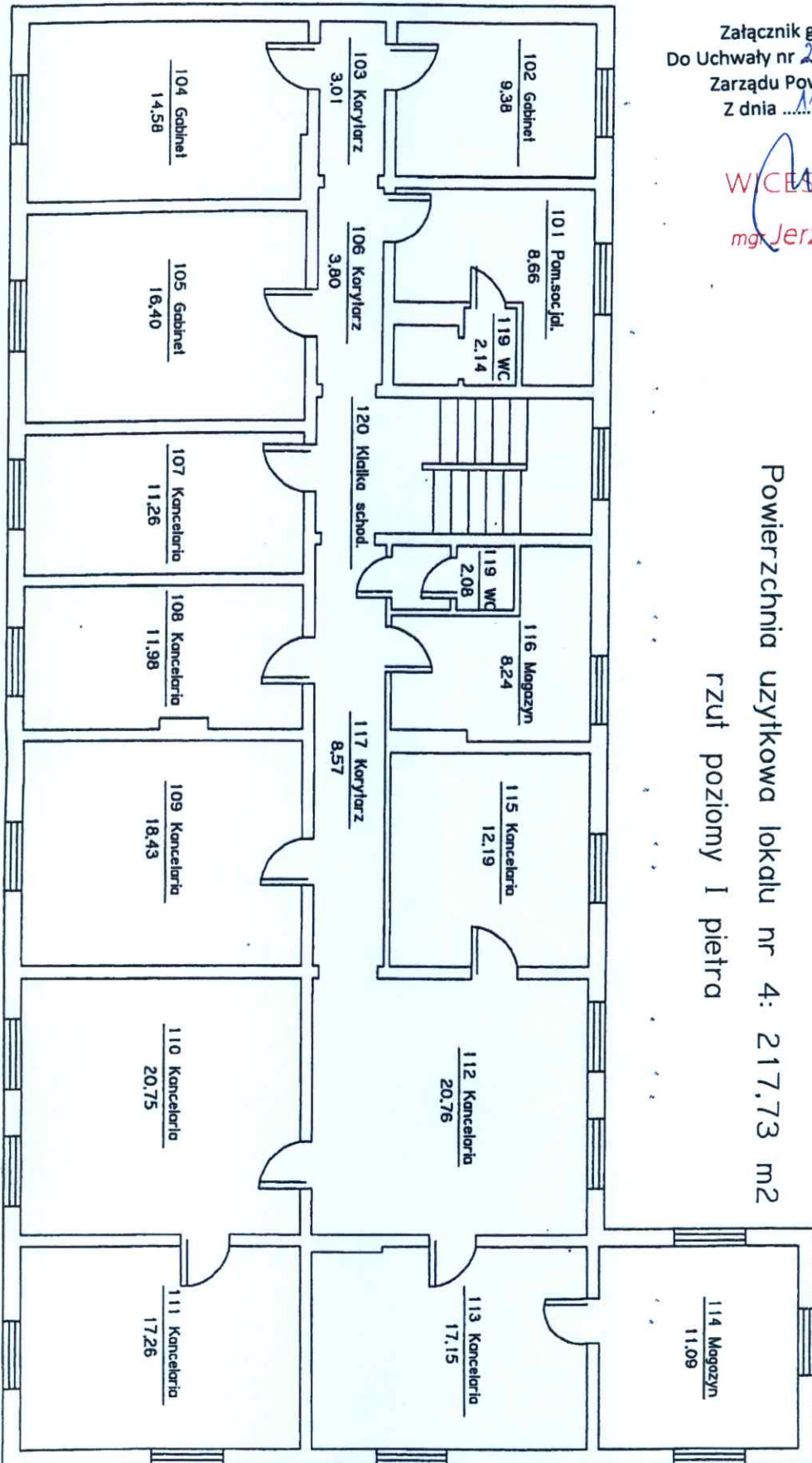
# Inwentaryzacja uproszczona

Lokal użytkowy nr 4

Pisz, ul. Lipowa 5

Powierzchnia użytkowa lokalu nr 4: 217,73 m<sup>2</sup>

rzut poziomy I pietra



Załącznik graficzny nr 2  
Do Uchwały nr 111/...8./2024  
Zarządu Powiatu w Pisz  
Z dnia 11 lipca 2024 r.

WICESTAROSTA  
*mgr Jerzy Małecki*

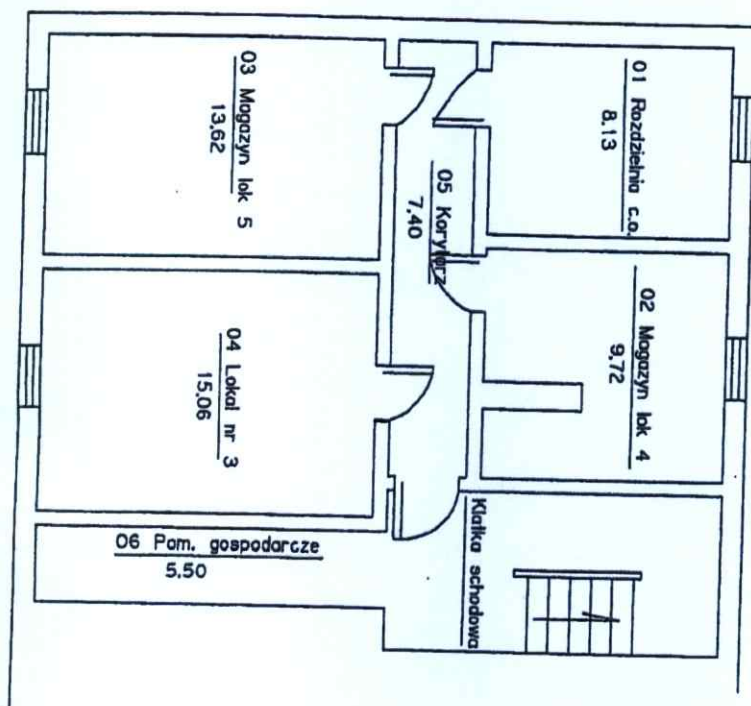
# Inwentaryzacja uproszczona

## Pomieszczenie przynależne do lokalu nr 4

Pisz, ul. Lipowa 5

Powierzchnia użytkowa: 9.72 m<sup>2</sup>

rzut poziomy piwnicy





Załącznik graficzny nr 3  
Do Uchwały nr 211/...8./2024  
Zarządu Powiatu w Pisz  
Z dnia 11. lipca 2024 r.

WICESTAROSTA  
*Jerzy Małecki*  
mgr Jerzy Małecki

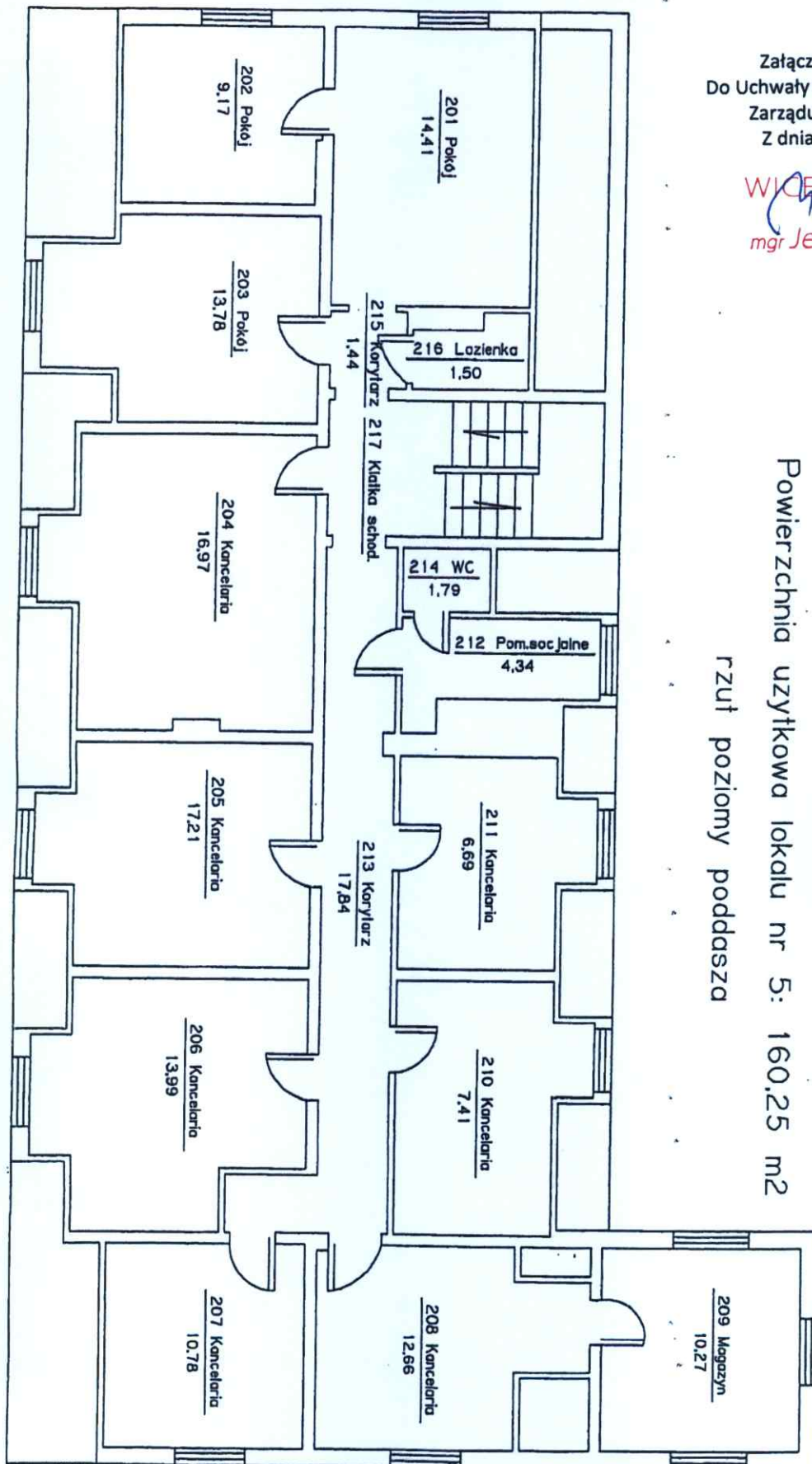
# Inwentaryzacja uproszczona

Lokal użytkowy nr 5

Pisz, ul. Lipowa 5

Powierzchnia użytkowa lokalu nr 5: 160,25 m<sup>2</sup>

rzut poziomy poddasza



Załącznik graficzny nr 4  
Do Uchwały nr 21./...8.../2024  
Zarządu Powiatu w Pisz  
Z dnia 11 lipca 2024r.

WICESTAROSTA

mgr Jerzy Małecki

## Inwentaryzacja uproszczona

Pomieszczenie przynależne do lokalu nr 5

Pisz, ul. Lipowa 5

Powierzchnia użytkowa: 13,82 m<sup>2</sup>

rzut poziomy piwnicy

