

**UCHWAŁA NR LX/342/23**  
**RADY POWIATU PISZ**

z dnia 31 sierpnia 2023 r.

**w sprawie wyrażenia zgody na ponowne oddanie w najem dotychczasowemu najemcy lokali użytkowych, stanowiących własność Powiatu Piskiego, usytuowanych w budynku użytkowym, położonym w mieście Pisz, obręb Pisz 2 przy ul. Lipowej 5**

Na podstawie §1 ust. 1 i ust. 2 pkt 7 oraz §5 Uchwały Nr XX/84/2000 Rady Powiatu w Pisz z dnia 27 kwietnia 2000 r. w sprawie określenia zasad gospodarki nieruchomościami stanowiącymi powiatowy zasób nieruchomości oraz zasad oddawania mienia Powiatu w najem i dzierżawę w związku z §5 ust. 1 załącznika nr 1 do tej Uchwały, **Rada Powiatu Pisz uchwala, co następuje:**

**§ 1. 1.** Wyraża się zgodę na ponowne oddanie w najem, dotychczasowemu najemcy tj. Piskiemu Domu Kultury z/s w Pisz z przeznaczeniem na tymczasową siedzibę, na okres od **19.09.2023 r.** do **31.12.2023 r.** następujące lokale użytkowe:

- a) nr 4 (I piętro), KW nr OL1P/00038731/2, o powierzchni użytkowej 217,73 m<sup>2</sup> wraz z pomieszczeniem przynależnym - magazyn (załącznik graficzny 1 i 2),
- b) nr 5 (poddasze), KW nr OL1P/00038732/9, o powierzchni użytkowej 160,25 m<sup>2</sup> wraz z pomieszczeniem przynależnym - magazyn (załącznik graficzny 3 i 4),

stanowiące własność Powiatu Piskiego, usytuowane w budynku użytkowym nr 5, posadowionym na działce nr 416/1 o powierzchni 0,0339 ha, KW nr OL1P/00011105/0, położonej w Pisz, obręb Pisz 2 przy ul. Lipowej.

**§ 2.** Wykonanie uchwały powierza się Zarządowi Powiatu w Pisz.

**§ 3.** Uchwała wchodzi w życie z dniem podjęcia i podlega ogłoszeniu w sposób zwyczajowo przyjęty.

Przewodnicząca Rady  
Powiatu

**Irena Jatkowska**

# Inwentaryzacja uproszczona

Załącznik Nr 1 do uchwały Nr LX/342/23

Lokal użytkowy nr 4

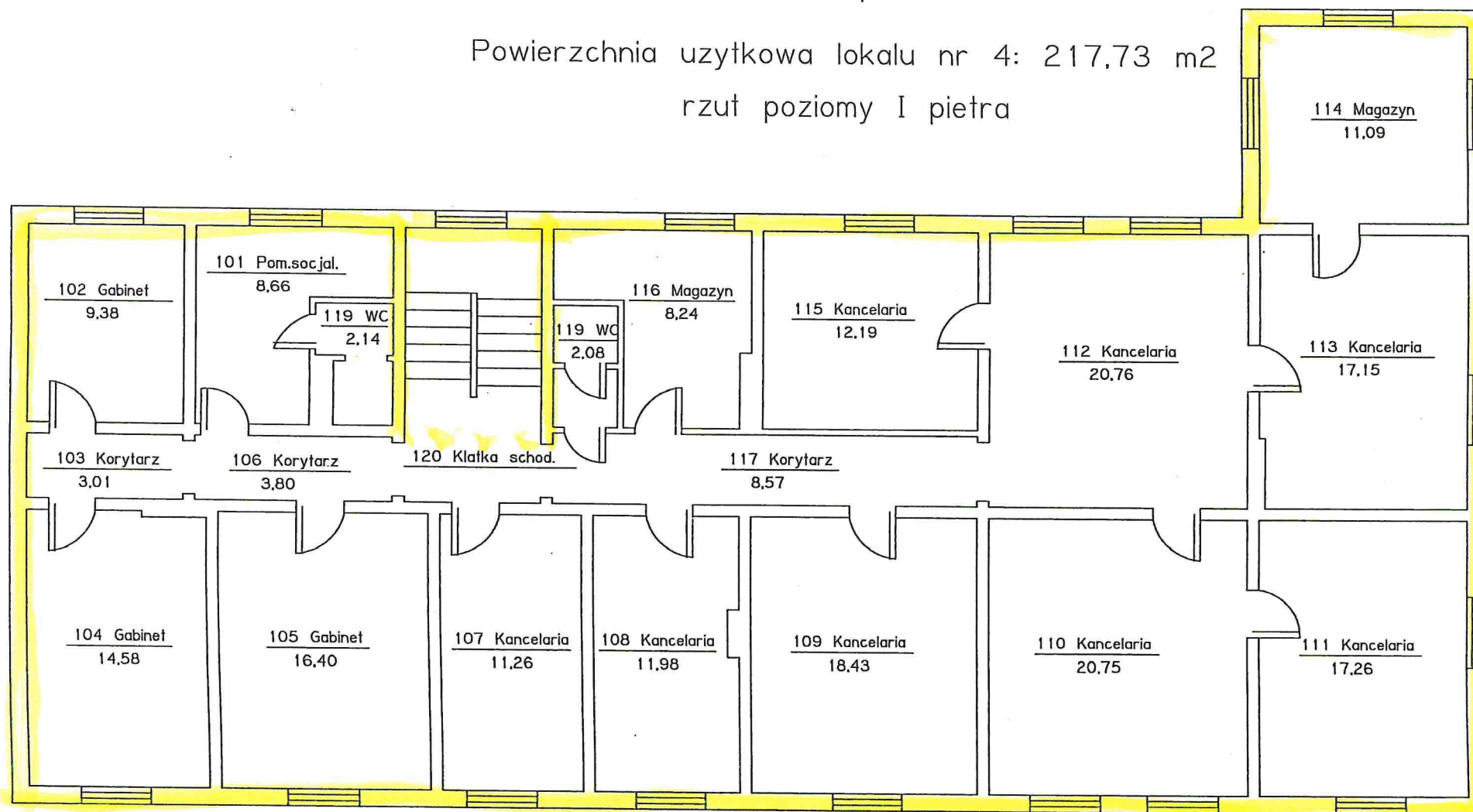
Rady Powiatu Pisz

z dnia 31 sierpnia 2023 r.

Pisz, ul. Lipowa 5

Powierzchnia użytkowa lokalu nr 4: 217,73 m<sup>2</sup>

rzut poziomy I pietra



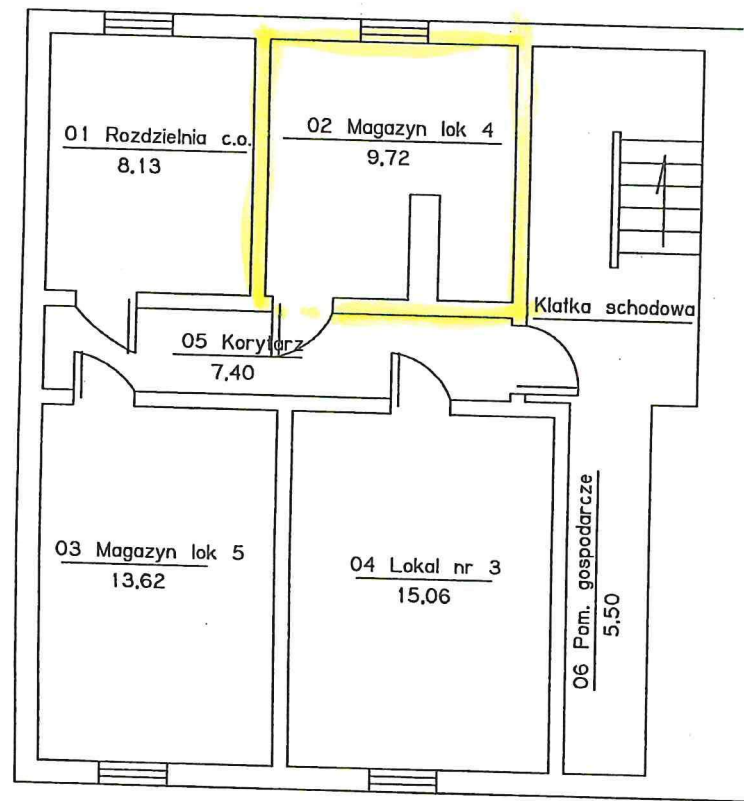
# Inwentaryzacja uproszczona z dnia 31 sierpnia 2023 r.

Pomieszczenie przynależne do lokalu nr 4

Pisz, ul. Lipowa 5

Powierzchnia użytkowa: 9,72 m<sup>2</sup>

rzut poziomy piwnicy



# Inwentaryzacja uproszczona

Lokal użytkowy nr 5

Pisz, ul. Lipowa 5

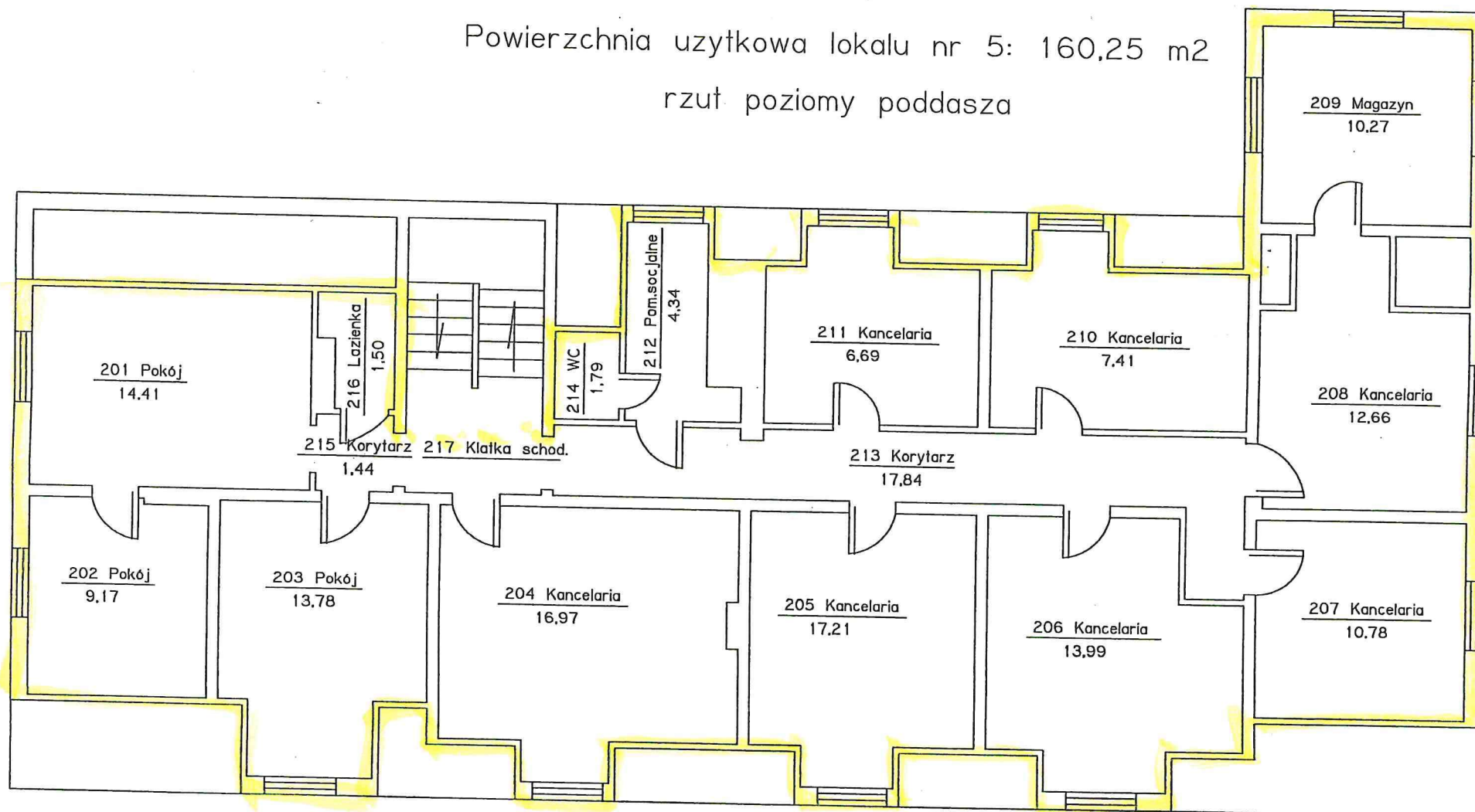
Załącznik Nr 3 do uchwały Nr LX/342/23

Rady Powiatu Pisz

z dnia 31 sierpnia 2023 r.

Powierzchnia użytkowa lokalu nr 5: 160,25 m<sup>2</sup>

rzut poziomy poddasza



# Inwentaryzacja uproszczona z dnia 31 sierpnia 2023 r.

Pomieszczenie przynależne do lokalu nr 5

Pisz, ul. Lipowa 5

Powierzchnia użytkowa: 13,82 m<sup>2</sup>

rzut poziomy piwnicy

