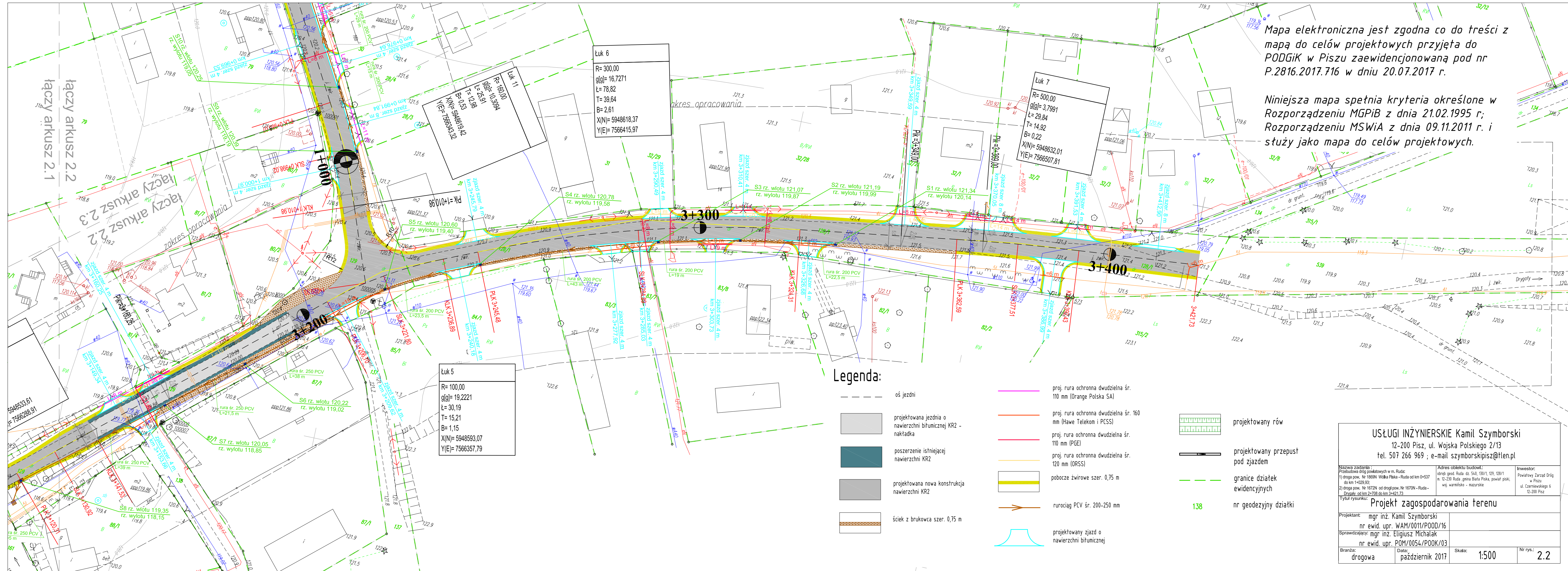


Niniejsza mapa spełnia kryteria określone w Rozporządzeniu MGPIB z dnia 21.02.1995 r.; Rozporządzeniu MSWiA z dnia 09.11.2011 r. i służy jako mapa do celów projektowych.







Mapa elektroniczna jest zgodna co do treści z mapą do celów projektowych przyjętą do PODGiK w Pisz zaewidencjonowaną pod nr P.2816.2017.716 w dniu 20.07.2017 r.

Niniejsza mapa spełnia kryteria określone w Rozporządzeniu MGPIB z dnia 21.02.1995 r; Rozporządzeniu MSWiA z dnia 09.11.2011 r. i służy jako mapa do celów projektowych.

Legenda:

- oś jezdni
- projektowana jezdnia o nawierzchni bitumicznej KR2 - nakładka
- poszerzenie istniejącej nawierzchni KR2
- projektowana nowa konstrukcja nawierzchni KR2
- ściek z brukowca szer. 0,75 m
- proj. rura ochronna dwudzielna śr. 110 mm (Orange Polska SA)
- proj. rura ochronna dwudzielna śr. 160 mm (Hawe Telekom i PCS)
- proj. rura ochronna dwudzielna śr. 110 mm (PGE)
- proj. rura ochronna dwudzielna śr. 120 mm (ORSS)
- pobocze żwirowe szer. 0,75 m
- rurociąg PCV śr. 200-250 mm
- projektowany zjazd o nawierzchni bitumicznej
- projektowany rów
- projektowany przepust pod zjazdem
- granice działek ewidencyjnych
- nr geodezyjny działki

USŁUGI INŻYNIERSKIE Kamil Szymborski

12-200 Pisz, ul. Wojska Polskiego 2/13

tel. 507 266 969 ; e-mail szymborskispisz@tlen.pl

Nazwa zadania :  
Przebudowa drogi powiatowych w m. Ruda:  
1) droga pow. Nr 1869N Wólka Piśka - Ruda od km 0+537 do km 1+029,50;  
2) droga pow. Nr 1672N od drogi pow. Nr 1670N - Ruda - Drygaty od km 2+708 do km 3+421,73.

Adres obiektu budowl.:  
obrob. geod. Ruda dz. 540, 136/1, 129, 128/1 m. 12-230 Ruda, gmina Biała Piska, powiat piski, woj. warmińsko - mazurskie

Inwestor:  
Powiatowy Zarząd Dróg w Pisz  
ul. Czerwńskiego 6  
12-200 Pisz

Projekt zagospodarowania terenu

Projektant:  
mgr inż. Kamil Szymborski  
nr ewid. upr. WAM/0011/POOD/16

Sprawdzający:  
mgr inż. Eligiusz Michalak  
nr ewid. upr. POM/0054/POOK/03

Branża:  
drogowa

Data:  
październik 2017

Skala:  
1:500

Nr rys.:  
2.2

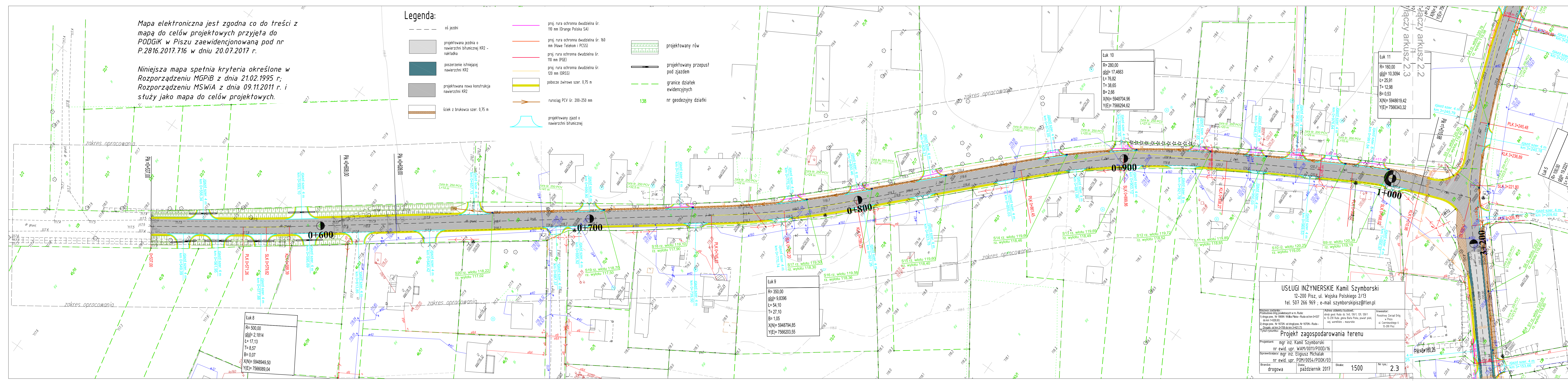


Mapa elektroniczna jest zgodna co do treści z mapą do celów projektowych przyjętą do PODGIK w Piszu zaewidencjonowaną pod nr P.2816.2017.716 w dniu 20.07.2017 r.

Niniejsza mapa spełnia kryteria określone w Rozporządzeniu MGPIB z dnia 21.02.1995 r; Rozporządzeniu MSWiA z dnia 09.11.2011 r. i służy jako mapa do celów projektowych.

Legenda:

- oś jezdni
- projektowana jezdnia o nawierzchni bitumicznej KR2 - nakładka
- poszerzenie istniejącej nawierzchni KR2
- projektowana nowa konstrukcja nawierzchni KR2
- ściek z brukowca szer. 0,75 m
- proj. rura ochronna dwudzielną śr. 110 mm (Orange Polska SA)
- proj. rura ochronna dwudzielną śr. 160 mm (Hawe Telekom i PCS)
- proj. rura ochronna dwudzielną śr. 110 mm (PGE)
- proj. rura ochronna dwudzielną śr. 120 mm (ORSS)
- pobocze żwirowe szer. 0,75 m
- rurociąg PCV śr. 200-250 mm
- projektowany zjazd o nawierzchni bitumicznej
- projektowany rów
- projektowany przepust pod zjazdem
- granice działek ewidencyjnych
- nr geodezyjny działki



Łuk 8  
R= 500,00  
głg= 2,1814  
L= 17,13  
T= 8,57  
B= 0,07  
X(N)= 5948949,50  
Y(E)= 7566089,04

Łuk 9  
R= 350,00  
głg= 9,8396  
L= 54,10  
T= 27,10  
B= 1,05  
X(N)= 5948794,85  
Y(E)= 7566203,55

Łuk 10  
R= 280,00  
głg= 17,4663  
L= 76,82  
T= 38,65  
B= 2,66  
X(N)= 5948704,96  
Y(E)= 7566294,62

Łuk 11  
R= 160,00  
głg= 10,3094  
L= 25,91  
T= 12,98  
B= 0,53  
X(N)= 5948619,42  
Y(E)= 7566343,32

USŁUGI INŻYNIERSKIE Kamil Szymborski  
12-200 Pisz, ul. Wojska Polskiego 2/13  
tel. 507 266 969 ; e-mail szymborskispisz@tlen.pl

Nazwa zadania:  
1) droga pow. Nr 1688N Wólka Polska - Ruda od km 0+537 do km 1+029,92;  
2) droga pow. Nr 1672N ul. drogi pow. Nr 1670N - Ruda - Drogę od km 2+728,06 km 3+421,73

Adres obiektu budowl.:  
droga gen. Ruda dz. 541, 150/1, 151, 152/1 m. 12-239 Ruda, gmina Świąta Polska, powiat piński, woj. warmińskie - mazurskie

Inwestor:  
Powiatowy Zarząd Dróg w Pisz  
ul. Czerwonego 6  
12-200 Pisz

Projekt zagospodarowania terenu

Projektant:  
mgr inż. Kamil Szymborski  
nr ewid. upr. WAM/0011/P000/16

Sprawdzający:  
mgr inż. Elżbieta Michałak  
nr ewid. upr. POM/0054/P00K/03

Branda:  
drogowa

Data:  
październik 2017

Skala:  
1:500

Nr rys.:  
2.3