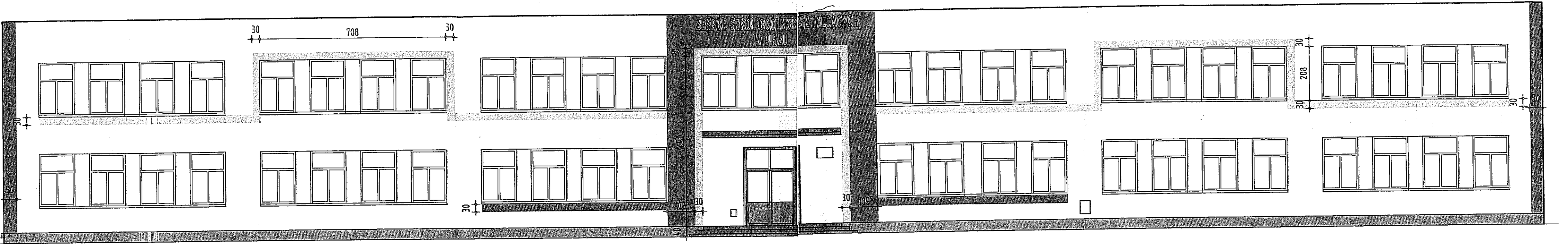
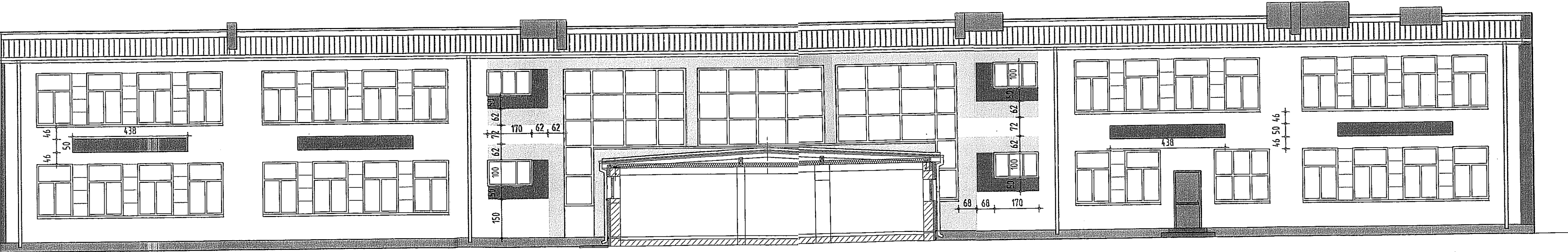


ELEWACJA WSCHODNIA - budynek A skala 1:100



ELEWACJA ZACHODNIA (ŚRODKOWA) - budynek A
SKALA 1:100



Branża	Architektura	Data	LUTY 2006r	RYS NR
Faza	P.T. SKALA 1:10			4
Inwestor	ZARZĄD POWIATU W PISZU 02-200 Pisz Pl. Daszyńskiego 7			
Nazwa projektu	Projekt termomodernizacji budynków szkolnych Zespołu Szkół Ogólnokształcących w Piszul. Sikorskiego 15			
Nazwa rysunku	KOLORYSTYKA - budynek A			
Zespół projektowy: proj. Małgorzata Krasniewska Nr upr. 148/94/Ds				
asyst.proj. inż. Ireneusz Nraz				
asyst. proj. inż. Edyta Czarłarowska				
sprawdzający mgr inż arch Marek Pezo Nr upr. Wł-450/01				