

Uchwała Nr XXIV/159/12
Rady Powiatu Pisz
z dnia 25 października 2012r.

**w sprawie zamiany nieruchomości stanowiących własność Powiatu Piskiego,
na nieruchomości Gminy Biała Piska położone na terenie gminy Biała Piska**

Na podstawie §1 ust. 2 pkt 6 i §5 Uchwały Nr XX/84/2000 Rady Powiatu w Pisz z dnia 27 kwietnia 2000 r. w sprawie określenia zasad gospodarki nieruchomościami stanowiącymi powiatowy zasób nieruchomości oraz zasad oddawania mienia Powiatu w najem i dzierżawę, §3 ust. 1 lit. c) i ust. 2 Załącznika nr 2 do Uchwały Nr XX/84/2000 z dnia 27.04.2000 r. - zasady gospodarowania nieruchomościami wchodzącymi w skład powiatowego zasobu nieruchomości

Rada Powiatu Pisz uchwala, co następuje:

§1

Wyraża się zgodę na dokonanie zamiany

- nieruchomości niezabudowanych (drogi), składających się z działek o numerach geodezyjnych 6/14 i 6/16 o łącznej powierzchni 0,1224 ha, położonych w obrębie Oblewo, gmina Biała Piska o urządzonej księdze wieczystej KW nr OL1P/00026472/1 oraz działki o numerze geodezyjnym nr 242/14 o powierzchni 0,4259 ha, położonej w obrębie Szkody, gmina Biała Piska o urządzonej księdze wieczystej KW nr OL1P/00021021/0, stanowiących własność Powiatu Piskiego (załącznik graficzny nr 1 i nr 2),

na

- nieruchomości niezabudowane (drogi) składające się z działki oznaczonej numerem geodezyjnym 20/98 o powierzchni 0,0139 ha, położonej w obrębie Kumielsk, gmina Biała Piska o urządzonej księdze wieczystej KW nr OL1P/00013579/7, działki oznaczonej numerem geodezyjnym 109/4 o powierzchni 0,0162 ha o urządzonej księdze wieczystej KW nr OL1P/00036018/4 i działki oznaczonej numerem geodezyjnym 123/5 o powierzchni 0,0900 ha o urządzonej księdze wieczystej KW nr OL1P/00020310/6, położonych w obrębie Kowalewo, gmina Biała Piska, stanowiących własność Gminy Biała Piska (załączniki graficzne nr 3, nr 4 i nr 5).

§ 2

Uchwała wchodzi w życie z dniem podjęcia i podlega ogłoszeniu w sposób zwyczajowo przyjęty.

§ 3

Wykonanie uchwały powierza się Zarządowi Powiatu w Pisz.

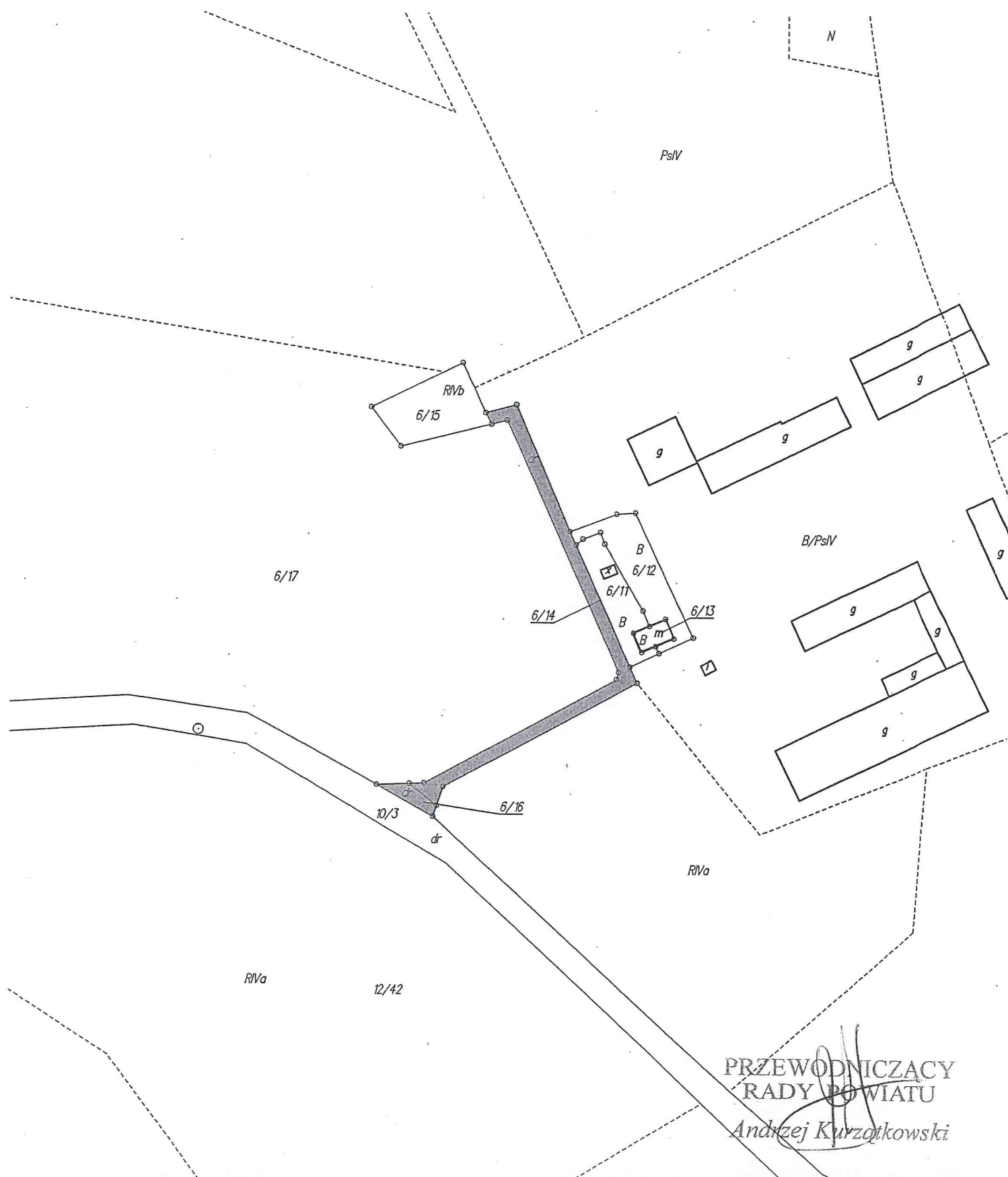
**PRZEWODNICZĄCY
RADY POWIATU**
Andrzej Kurzątkowski

Obręb: Oblewo

Gmina: Biała Piska

Załącznik graficzny nr 1
do Uchwały Nr XXIV/159/12
z dnia 25.10.2012r.

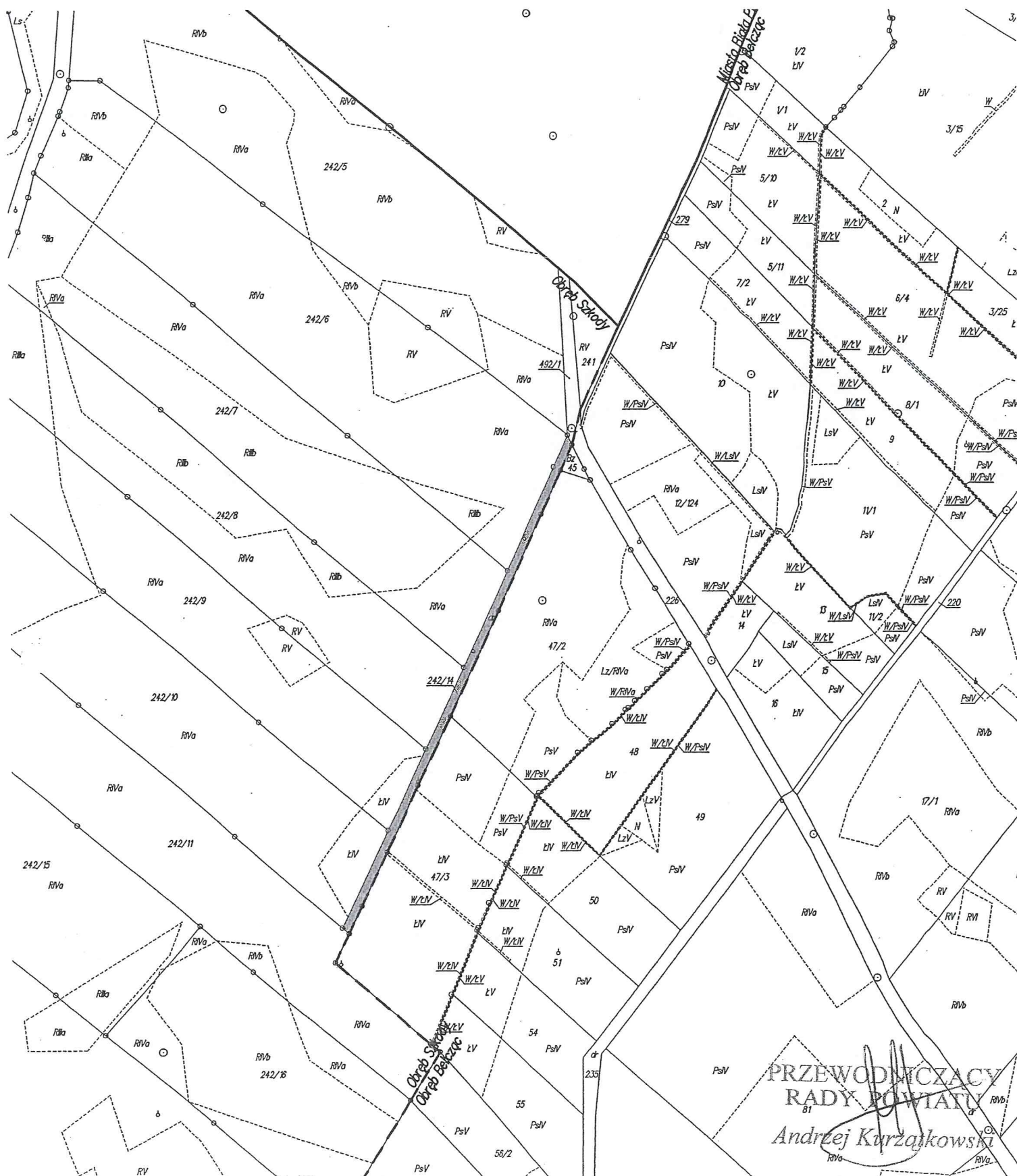
KOPIA MAPY EWIDENCYJNEJ
Skala 1 : 2000



PRZEWODNICZĄCY
RADY POWIATU
Andrzej Kurzatkowski

Gmina: Biała Piska

Załącznik graficzny nr 2
do Uchwały Nr XXIV/159/12
z dnia 25.10.2012r.



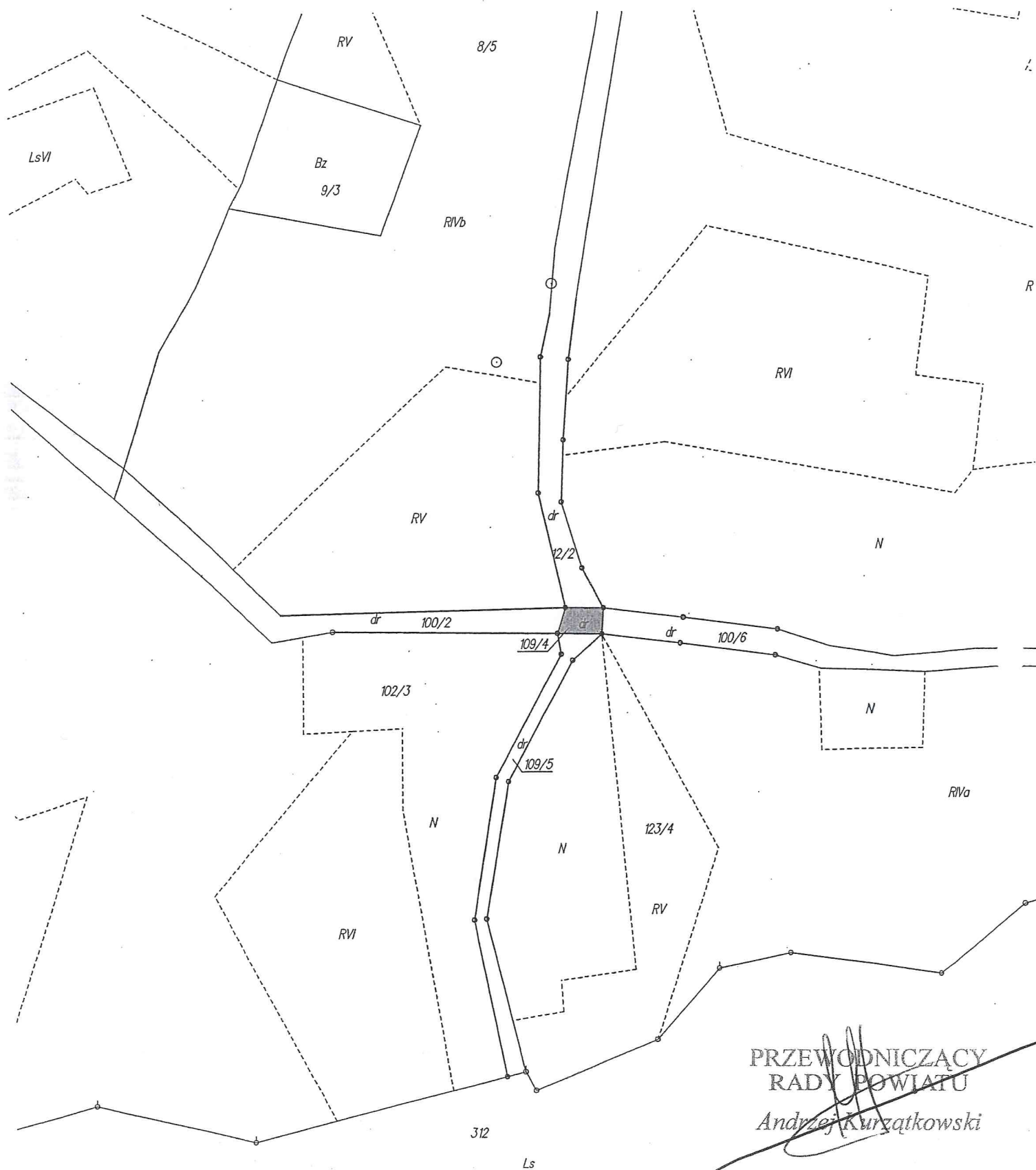
Załącznik graficzny nr 3
do Uchwały Nr XXIV/159/12
z dnia 25.10.2011r.

[illegible]

Obręb: Kowalewo
Gmina: Biała Piska

Załącznik graficzny nr 4
do Uchwały Nr XXIV/159/12
z dnia 25.10.2012r.

KOPIA MAPY EWIDENCYJNEJ
Skala 1 : 2000



PRZEWODNICZĄCY
RADY POWIATU
Andrzej Kurzątkowski

Obręb: Kowalewo
Gmina: Biała Piska

Załącznik graficzny nr 5
do Uchwały Nr XXIV/159/12
z dnia 25.10.2012r.

KOPIA MAPY EWIDENCYJNEJ
Skala 1 : 2000



PRZEWODNICZĄCY
RADY POWIATU
Andrzej Kurzątkowski