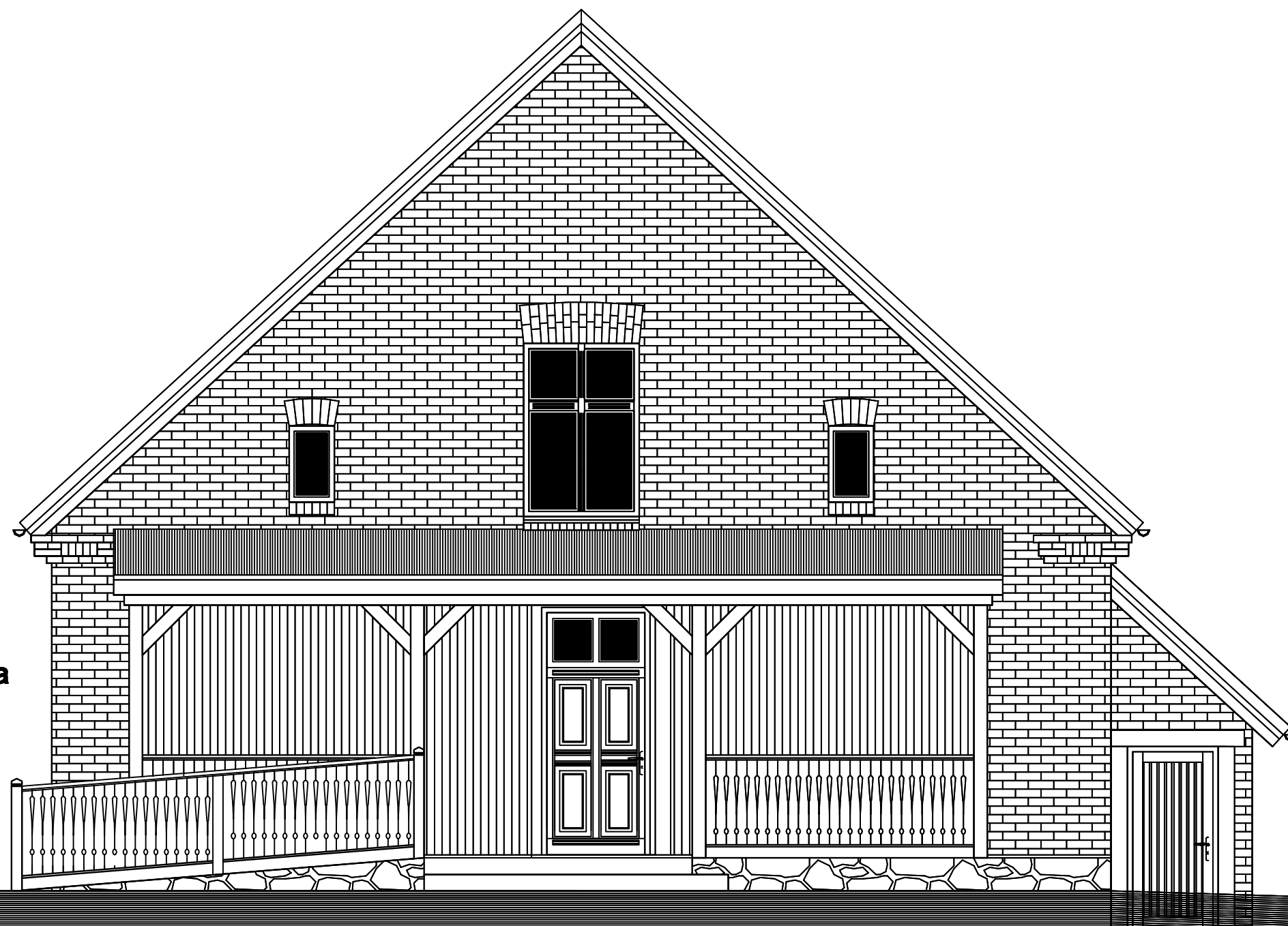


1. wykonanie podjazdy dla  
niepełnosprawnych



**BUDYNEK MUZEUM - elewacja wschodnia**  
**Skala 1:50**

Projektant: mgr inż.arch.Małgorzata Borak 12-200 Płaz ul.Żurawia 9	
Inwestor: Muzeum K.I.Gałczyńskiego w Praniu 12-221 Ruciane-Nida	Skala: 1 : 50
Temat: REMONT BUDYNKU MUZEUM	Data: 2009-10-01
	Podpis: nr upr.:BLW 2204