

- A** LUG GS.325 JUPITER 2 IP42  
Lug S.A. BC.014 LugClassic New PAR 4x18  
**B** Lug S.A. DD.004 CS.006 LugStar n/t 2x26W z plexi matową i uszczelką IP 44  
**C** Lug S.A. DD.004 LugStar n/t 2x26  
**D** Lug S.A. ED.050PC Atlantyk 3 PC IP65 2x36  
/AW Oprawa uzbrojona w moduł awaryjny  
**G** Kinkiet ZAGREB nr ref. 15021/42/10

HDGS3x1,5 mm<sup>2</sup> - TG/9  
YDY20x10 mm<sup>2</sup> - TG/3

KLAPKA DYMOWA

Pu klatki 14.7 m<sup>2</sup>

PROGRAM UŻYTKOWY

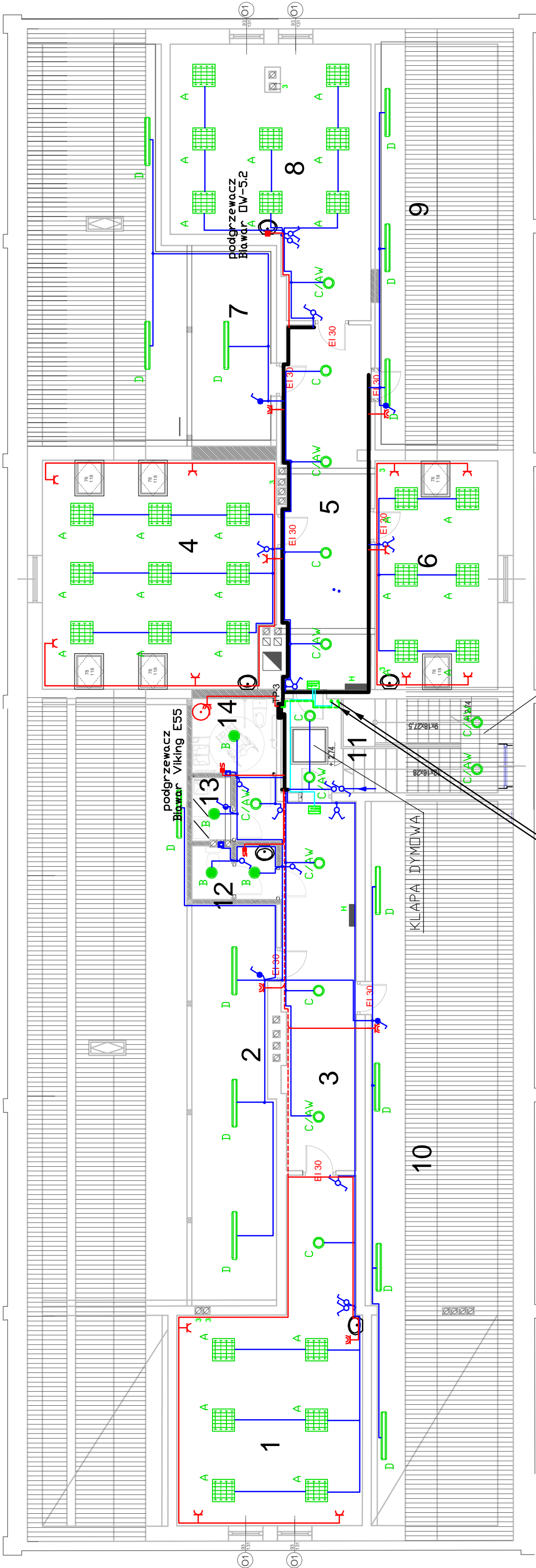
1. sala lekcyjna 35,87 m<sup>2</sup>
2. strych 61,08 m<sup>2</sup>
3. korztarz 18,90 m<sup>2</sup>
4. sala lekcyjna 39,37 m<sup>2</sup>
5. korztarz 24,00 m<sup>2</sup>
6. sala lekcyjna 20,58 m<sup>2</sup>
7. strych 28,08 m<sup>2</sup>
8. sala lekcyjna 33,50 m<sup>2</sup>
9. strych 16,57 m<sup>2</sup>
10. strych 31,89 m<sup>2</sup>
11. klatka schodowa 14,91 m<sup>2</sup>

RAZEM: 334,45 m<sup>2</sup>

UWAGI:  
- Instalację oświetleniową, portu oraz I-piętra  
wykonać w łostwach instalacyjnych n/t  
- wszystkie instalacje elektryczne w pomieszczeniach poddasza  
układać w niepalnych rurach peschla

# RZUT PODDASZA

## skala 1:100



DO WYBURZENIA

DO ZAMUROWANIA

RAZEM: 334,45 m<sup>2</sup>

PROJEKT :	INWESTOR :	TEMAT :
		Rzut poddasza - instalacje elektryczne wewnętrzne
PROJEKTANT :	mgr inż. Piotr Ciotrowski	Ośrodek Szkolno-Wychowawczy w Łupkach
		Adaptacja części pomieszczeń poddasza Ośrodka Szkolno-Wychowawczego na pomieszczenia dydaktyczne oraz dostosowanie budynku do aktualnych przepisów p.poz.

Proj. i Usługi Inwestorskie mgr inż. Piotr Ciotrowski 12-200 Pisz ul. Czerniewskiego 1/43 (0-87) 423 0045 - e-mail: ciotrowski@wp.pl
---