

UCHWAŁA Nr XVIII/111/08

Rady Powiatu Pisz

z dnia 29 maja 2008r.

w sprawie zmian w Regulaminie Organizacyjnym Starostwa Powiatowego w Pisz

Na podstawie art. 35 ust. 1 ustawy z dnia 5 czerwca 1998r. o samorządzie powiatowym (j. t. Dz. U. z 2001r. Nr 142 , poz. 1592 , zm. Dz. U. z 2002r. Nr 23 , poz. 220, Nr 62 , poz. 558 , Nr 113, poz. 984 , Nr153 , poz.1271 , Nr 200 , poz. 1688, Nr 214 , poz. 1806 , z 2003 r. Nr 162 , poz. 1568, z 2004r. Nr 167, poz. 1759, z 2007r. Nr 173, poz. 1218)

Rada Powiatu Pisz uchwala, co następuje:

§ 1

W § 7 Regulaminu Organizacyjnego Starostwa Powiatowego w Pisz, stanowiącym załącznik do uchwały Nr VI/37/2003 Rady Powiatu Pisz z dnia 27 marca 2003 r., zm. uchwałą Nr XIV/67/03 Rady Powiatu Pisz z dn. 30 grudnia 2003 r., uchwałą Nr XVI/86/04 z dn. 26 lutego 2004 r., uchwałą Nr XL/255/05 z dn. 29 grudnia 2005 r., uchwałą Nr VII/39/07 z dn. 31 maja 2007 r., uchwałą Nr XIII/76/07 z dn. 29 listopada 2007 r., uchwałą Nr XVIII/101/08 z dn. 27 marca 2008 r., po pkt 15 dodaje się pkt 16 w brzmieniu:

„16) Samodzielne stanowisko pracy do spraw audytu wewnętrznego - AW”.

§ 2

W § 9 pkt 6 dodaje się zapis oznaczony lit. j) w brzmieniu:

„j) samodzielnym stanowiskiem pracy do spraw audytu wewnętrznego.”

§ 3

Po § 27b dodaje się § 27c w brzmieniu:

„Samodzielne stanowisko pracy do spraw audytu wewnętrznego.

Zadania w zakresie audytu wewnętrznego w Starostwie Powiatowym w Pisz wykonuje pracownik zatrudniony na stanowisku audytora wewnętrznego, który podlega służbowo bezpośrednio Staroście.

Do podstawowych zadań Audytora Wewnętrznego w szczególności należy:

1. Przygotowanie i przedstawienie sprawozdań z wykonania planu audytu za rok poprzedni oraz planów audytu wewnętrznego na rok następny,
2. Niezależne badanie systemów zarządzania i kontroli, w tym procedur kontroli finansowej,
3. Przeprowadzanie zadań zapewniających oraz czynności doradczych, w tym składanie wniosków, mające na celu usprawnienie funkcjonowania Starostwa,

4. Składanie sprawozdań z przeprowadzonych zadań audytowych wraz z dostarczeniem opinii na temat mechanizmów kontrolnych w badanym systemie.

§ 4

Załącznik Nr 1 do Regulaminu Organizacyjnego – schemat organizacyjny Starostwa Powiatowego w Piszu otrzymuje brzmienie jak w załączniku nr 1 do tej uchwały.

§ 5

Załącznik Nr 2 do Regulaminu Organizacyjnego – struktura organizacyjna Starostwa Powiatowego w Piszu otrzymuje brzmienie jak w załączniku nr 2 do tej uchwały.

§ 6

Wykonanie uchwały powierza się Zarządowi Powiatu w Pisz.

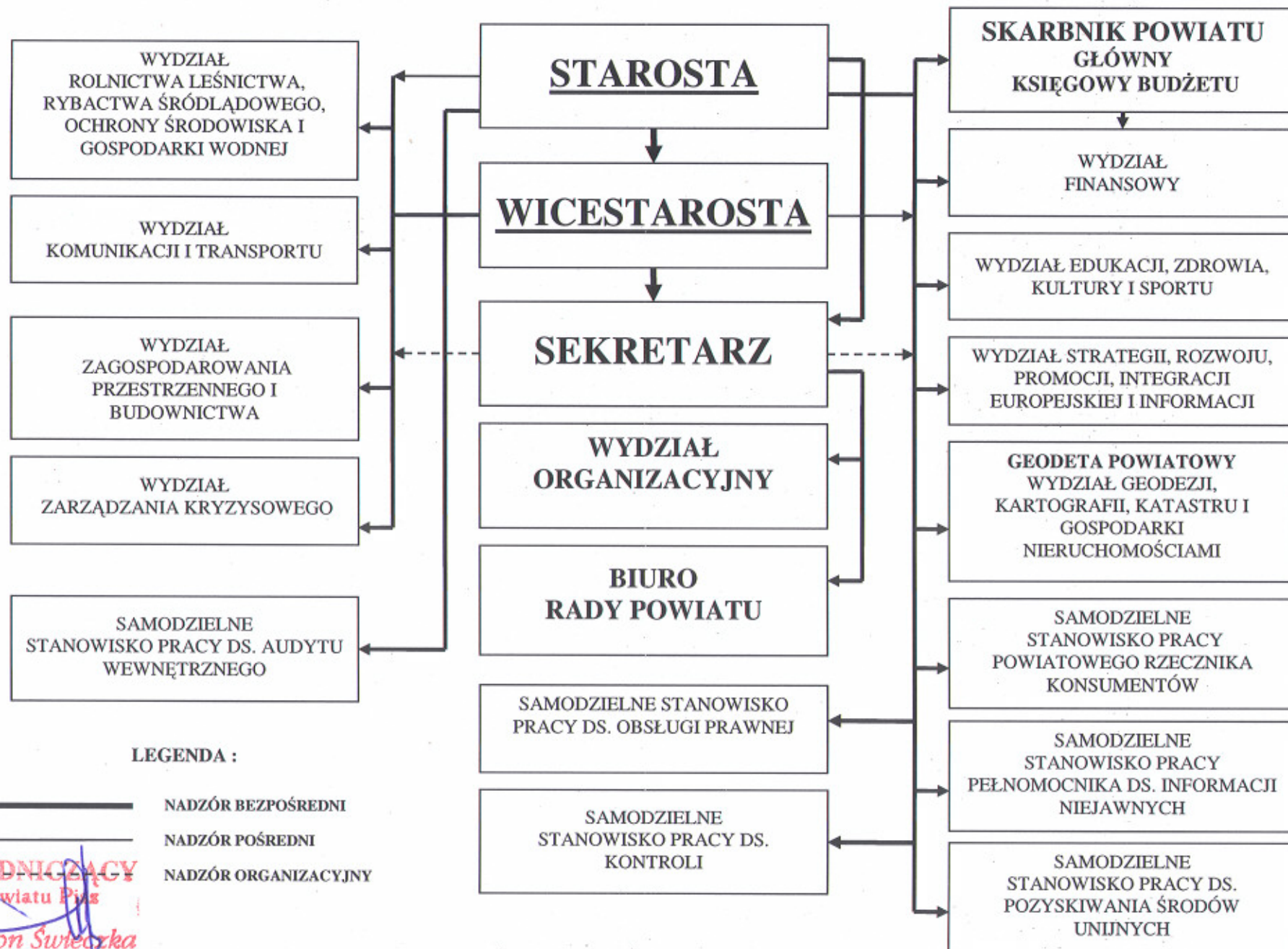
§ 7

Uchwała wchodzi w życie z dniem podjęcia i podlega ogłoszeniu w sposób zwyczajowo przyjęty.

PRZEWODNICZĄCY
Rady Powiatu Pisz
mgr inż. Zenon Świeczka

SCHEMAT ORGANIZACYJNY STAROSTWA POWIATOWEGO W PISZU

Załącznik Nr 1 do Regulaminu Organizacyjnego
Starostwa Powiatowego w Pisz



PRZEWODNICZĄCY
Rady Powiatu Pisz
mgr inż. Zenon Świeczka

**SZCZEGÓŁOWA STRUKTURA ORGANIZACYJNA
STAROSTWA POWIATOWEGO W PISZU**

Lp.	Stanowiska kierownicze - wydziały, referaty	Stanowiska pracy	Ilość etatów	Wymagane kwalifikacje	
				wykształcenie	liczba lat pracy
1.	2.	3.	4.	5.	6.
1.	Starosta		1	-----	-----
2.	Wicestarosta		1	-----	-----
3.	Sekretarz-Naczelnik Wydziału		1	wyższe	5
4.	Skarbnik - Główny Księgowy		1	wg odrębnych przepisów	----
5.	Wydział Finansowy	1) Z-ca Głównego Księgowego	1	wyższe ekonomiczne lub podyplomowe ekonomiczne	3
		2) Inspektor - podinspektor	3	wyższe	3
		3) Księgowy - młodszy księgowy	1	wyższe	3
			1	średnie	2
			-	średnie	--
6.	Wydział Organizacyjny	1) Inspektor - podinspektor	1	wyższe	3
		2) Samodz. referent - referent - młodszy referent	-	wyższe	-
		3) Informatyk	2	średnie	2
		4) Kierowca	-	średnie	2
		5) Konserwator	1	średnie	-
		6) Sprzątaczk	1	wyższe	-
			2	wg innych przepisów zawodowe podstawowe	-
7.	Wydział Zagospodarowania Przestrzennego i Budownictwa	1) Naczelnik Wydziału	1	wyższe	5
		2) Inspektor - podinspektor	4	wyższe	3
		3) Samodz. referent - referent - młodszy referent	-	wyższe	-
			-	średnie	2
			-	średnie	2
			-	średnie	-
8.	Wydział Geodezji, Kartografii, Katastru oraz Gospodarki Nieruchomościami	1) Geodeta Powiatowy - Naczelnik Wydziału	1	wyższe	5
		2) Kierownik Ośrodka Dok.Geod.i Kartogr.	-	wyższe	wg odrębnych przepis. 3
		3) Inspektor - podinspektor	-	wyższe	wg odrębnych przepis.
			6	wyższe geodezyjne	-
			2	wyższe geodezyjne lub ekonomiczne, średnie geodezyjne	-
		4) Samodz. referent - referent - młodszy referent	1	średnie	2
			-	średnie	2
			-	średnie	2
			-	średnie	-
9.	Wydział Rolnictwa, Leśnictwa, Rybactwa Śródlądowego, Ochrony Środowiska i Gospodarki Wodnej	1) Naczelnik Wydziału	1	wyższe	5
		2) Inspektor - Podinspektor	4	wyższe	3
		3) Samodz. referent - referent - młodszy referent	-	wyższe	-
			-	średnie	2
			-	średnie	2
			-	średnie	-

10.	Wydział Komunikacji i Transportu	1) Naczelnik Wydziału 2) Inspektor - - podinspektor 3) Samodz. referent - - referent - - młodszy referent	1 3 - 4 - -	wyższe wyższe wyższe średnie średnie średnie	5 3 - 2 2 -
11.	Wydział Edukacji Zdrowia, Kultury i Sportu	1) Naczelnik Wydziału 2) Inspektor - - podinspektor 3) Samodz. referent - - referent - młodszy referent	1 3 1 - - -	wyższe wyższe wyższe średnie średnie średnie	5 3 - 2 2 -
12.	Wydział Strategii Rozwoju, Promocji, Integracji Europejskiej i Informacji	1) Naczelnik Wydziału 2) Inspektor - - Podinspektor 3) Samodz. referent - - referent - młodszy referent	1 - - 2 - -	wyższe wyższe wyższe średnie średnie średnie	5 3 - 2 2 -
13.	Wydział Zarządzania Kryzysowego	1) Naczelnik Wydziału 2) Inspektor - - Podinspektor 3) Samodz. referent - - referent - młodszy referent	1 1 1 1 - -	wyższe wyższe wyższe średnie średnie średnie	4 3 - 2 2 -
14.	SAMODZIELNE STANOWISKA Do Spraw Informacji Niejawnych	Pełnomocnik ds. Informacji Niejawnych	¼	wyższe	4
15.	Powiatowy Rzecznik Konsumentów	-	½	wyższe	5
16.	Inspektor ds. kontroli	-	⅓	wyższe	3
17.	Do Spraw Obsługi Rady Powiatu	1) Inspektor - - podinspektor 2) Samodz. referent - - referent - młodszy referent	- 1 1 - -	wyższe wyższe średnie średnie średnie	3 - 2 2 -
18.	Obsługa prawna	radca prawny	1	wg odrębnych przepisów	-

19.	Inspektor ds. pozyskiwania środków unijnych	Inspektor	1	wyższe	3
20.	Do spraw audytu wewnętrznego	Audytór wewnętrzny	$\frac{1}{4}$	wyższe	wg odrębnych przepisów

PRZEWODNICZĄCY
Rady Powiatu Pisz

mgr inż. Zenon Świeczka