

UCHWAŁA Nr VII/39/07
Rady Powiatu Pisz
z dnia 31 maja 2007r.

w sprawie zmian w Regulaminie Organizacyjnym Starostwa Powiatowego w Pisz

Na podstawie art. 35 ust. 1 ustawy z dnia 5 czerwca 1998r. o samorządzie powiatowym (j.t. Dz.U. Nr 142, poz. 1592, zm. z 2002r., Nr 23, poz. 220, Nr 62, poz. 558, Nr 113, poz. 984, Nr 153, poz. 1271, Nr 200, poz. 1688, Nr 214, poz. 1806, z 2003r. Nr 162, poz. 1568, z 2004r. Nr 102, poz. 1055, Nr 167, poz. 1759)

Rada Powiatu Pisz uchwala, co następuje:

§ 1

W Regulaminie Organizacyjnym Starostwa Powiatowego w Pisz, stanowiącym załącznik do uchwały Nr VI/37/2003 Rady Powiatu Pisz z dnia 27 marca 2003r. zmienionej uchwałą Nr XIV/67/03 Rady Powiatu Pisz z dnia 30 grudnia 2003r. , uchwałą Nr XVI/86/04 Rady Powiatu Pisz z dnia 26 lutego 2004r. oraz Uchwałą Nr XL/225/05 Rady Powiatu Pisz z dnia 29 grudnia 2005r. wprowadza się następujące zmiany:

1. w § 7 dodaje się pkt 14) i 15) w brzmieniu:
„14) samodzielne stanowisko do spraw kontroli
15) samodzielne stanowisko do spraw pozyskiwania środków unijnych”
2. w § 9 pkt 6) dodaje się zapis oznaczony lit. i) w brzmieniu:
„i) Samodzielnym stanowiskiem pracy do spraw pozyskiwania środków unijnych”
3. w § 15 wykreśla się pkt 7), 14) i 17)
4. w § 16 pkt 5) otrzymuje brzmienie:
„prowadzi obsługę finansowo-księgową Powiatu i Starostwa.”
5. w § 21 wykreśla się pkt 19).
6. w § 22 wykreśla się ust. 2.
7. w § 23 dodaje się ust. 16. i 17. w brzmieniu:
„16. prowadzi archiwum zakładowe.
17. prowadzi ewidencję i zagospodarowanie rzeczy porzuconych i znalezionych.
8. dotychczasowy § 28 oznacza się jako § 27a
9. dodaje się § 27b w brzmieniu:
„Samodzielnne stanowisko pracy do spraw pozyskiwania środków unijnych.
Do zadań samodzielnego stanowiska pracy do spraw pozyskiwania środków unijnych należy:
 - 1) pozyskiwanie środków finansowych z funduszy strukturalnych Unii Europejskiej i innych funduszy zewnętrznych.
 - 2) opracowywanie wniosków o dofinansowanie przedsięwzięć ze środków pomocowych.
 - 3) nadzór nad przygotowywanymi wnioskami o dofinansowanie przedsięwzięć ze środków pomocowych.

- 4) wdrażanie polityki regionalnej w powiązaniu z funduszami Unii Europejskiej.
- 5) zarządzanie projektami współfinansowanymi ze środków Unii Europejskiej i innych funduszy zewnętrznych.
- 6) współpraca z instytucjami zarządzającymi programami operacyjnymi monitorującymi przebieg realizacji projektów, finansującymi i koordynującymi politykę strukturalną.
- 7) współpraca z innymi jednostkami samorządu terytorialnego w zakresie finansowania przedsięwzięć wspólnych.
- 8) współpraca w zakresie partnerstwa publiczno-prywatnego w finansowaniu projektów.
- 9) przygotowywanie procedur do wdrażania funduszy i programów Unii Europejskiej.
- 10) współpraca z jednostkami organizacyjnymi powiatu w zakresie wykorzystania programów pomocowych do realizacji zadań powiatu. ”

10. w tytule VII § 28a oznacza się jako § 28.

11. w załączniku nr 2 do Regulaminu Organizacyjnego w pkt 5) skreśla się stanowisko kasjera (1 etat).

12. w załączniku nr 2 do Regulaminu Organizacyjnego w pkt 13) dodaje się stanowisko samodzielnego referenta (1 etat).

13. w załączniku nr 2 do Regulaminu Organizacyjnego w pkt 16) zmniejsza się wymiar zatrudnienia inspektora ds. kontroli z 1 etatu na $\frac{1}{2}$ etatu.

14. w załączniku nr 2 do Regulaminu Organizacyjnego dodaje się pozycję 19. – samodzielne stanowisko do spraw pozyskiwania środków unijnych (1 etat).

§ 2

Załącznik Nr 1 do Regulaminu Organizacyjnego – schemat organizacyjny Starostwa Powiatowego w Pisz u otrzymuje brzmienie jak w załączniku nr 1 do tej uchwały.

§ 3

Załącznik Nr 2 do Regulaminu Organizacyjnego – struktura organizacyjna Starostwa Powiatowego w Pisz otrzymuje brzmienie jak w załączniku nr 2 do tej uchwały.

§ 4

Wykonanie uchwały powierza się Zarządowi Powiatu w Pisz .

§ 5

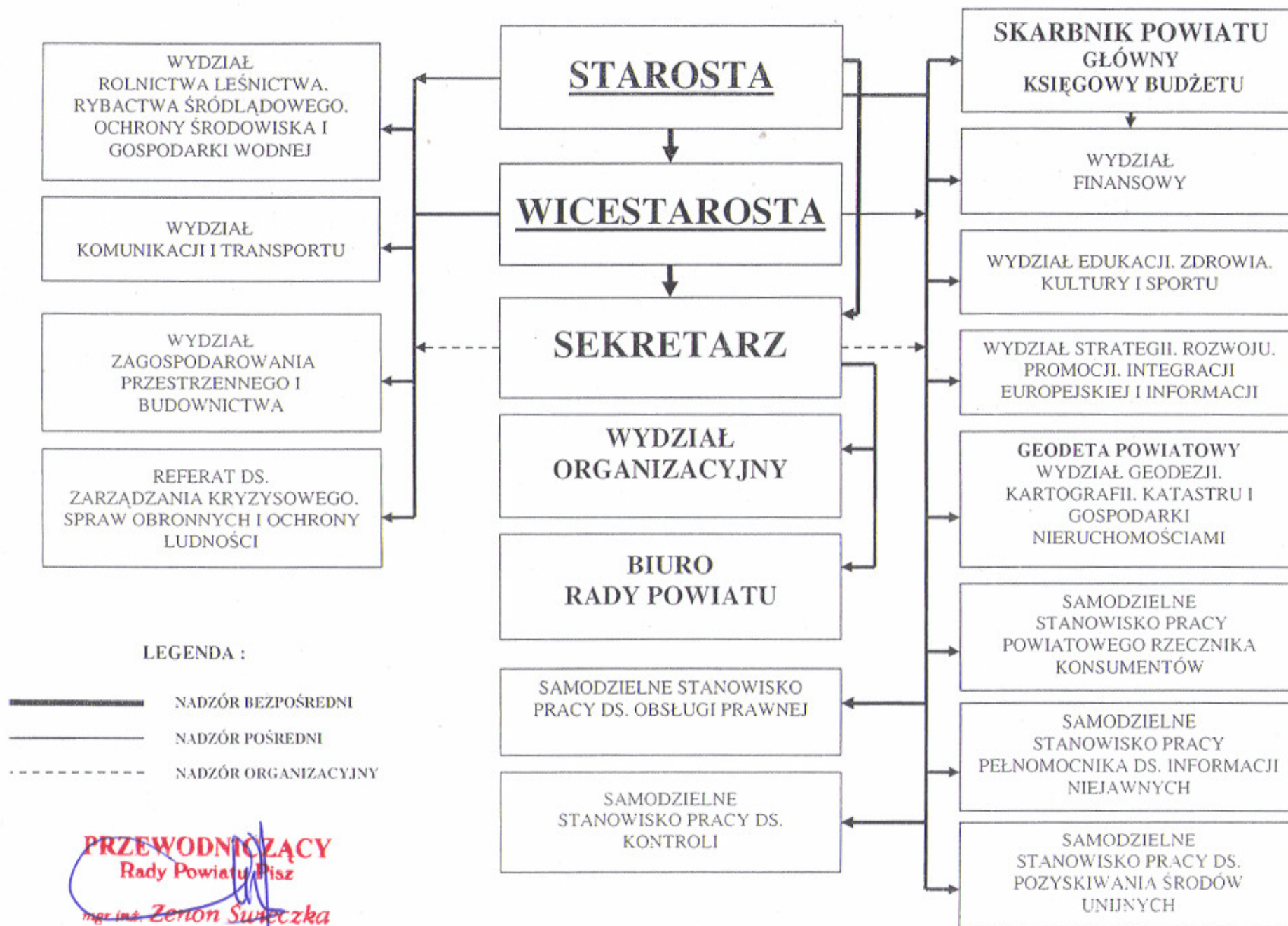
Uchwała wchodzi w życie z dniem podjęcia i podlega ogłoszeniu w sposób zwyczajowo przyjęty.

PRZEWODNICZĄCY
Rady Powiatu Pisz

mgr inż. Zenon Świeczka

SCHEMAT ORGANIZACYJNY STAROSTWA POWIATOWEGO W PISZU

Załącznik Nr 1 do Regulaminu Organizacyjnego
Starostwa Powiatowego w Pisz



**SZCZEGÓŁOWA STRUKTURA ORGANIZACYJNA
STAROSTWA POWIATOWEGO W PISZU**

Lp.	Stanowiska kierownicze - wydziały, referaty	Stanowiska pracy	Ilość etatów	Wymagane kwalifikacje	
				wykształcenie	liczba lat pracy
1.	2.	3.	4.	5.	6.
1.	Starosta		1	-----	-----
2.	Wicestarosta		1	-----	-----
3.	Sekretarz-Naczelnik Wydziału		1	wyższe	5
4.	Skarbnik - Główny Księgowy		1	wg odrębnych przepisów	----
5.	Wydział Finansowy	1) Z-ca Głównego Księgowego	1	wyższe ekonomiczne lub podyplomowe ekonom.	3
		2) Inspektor -	2	wyższe	3
		- podinspektor	1	wyższe	--
		3) Księgowy -	1	średnie	2
		- młodszy księgowy	-	średnie	--
6.	Wydział Organizacyjny	1) Inspektor –	1	wyższe	3
		- podinspektor	-	wyższe	-
		2) Samodz. referent -	2	średnie	2
		- referent -	-	średnie	2
		- młodszy referent	1	średnie	-
		3) Informatyk	1	średnie	3
		4) Kierowca	2	wg innych przepisów	-
7.	Wydział Zagospodarowania Przestrzennego i Budownictwa	5) Konserwator	1	zawodowe	-
		6) Sprzątaczką	2	podstawowe	-
		1) Naczelnik Wydziału	1	wyższe	5
		2) Inspektor -	4	wyższe	3
		- podinspektor	-	wyższe	-
8.	Wydział Geodezji, Kartografii, Katastru oraz Gospodarki Nieruchomościami	3) Samodz. referent	-	średnie	2
		- referent	-	średnie	2
		- młodszy referent	-	średnie	-
		1) Geodeta Powiatowy	1	wyższe	5
		- Naczelnik Wydziału	-	wyższe	wg odrębnych przepis.
		2) Kierownik Ośrodka Dok.Geod.i Kartogr.	-	wyższe	3
		3) Inspektor -	6	wyższe geodezyjne	wg odrębnych przepis.
		- podinspektor	2	wyższe geodezyjne lub ekonomiczne, średnie geodezyjne	-
		4) Samodz. referent	1	średnie	2
		- referent	-	średnie	2
		- młodszy referent	-	średnie	-

9.	Wydział Rolnictwa, Leśnictwa, Rybactwa Śródlądowego, Ochrony Środowiska i Gospodarki Wodnej	1) Naczelnik Wydziału 2) Inspektor - - Podinspektor 3) Samodz. referent - - referent - młodszy referent	1 4 - - - -	wyższe wyższe wyższe średnie średnie średnie	5 3 - 2 2 -
10.	Wydział Komunikacji i Transportu	1) Naczelnik Wydziału 2) Inspektor - - podinspektor 3) Samodz. referent - - referent - - młodszy referent	1 3 - 4 - -	wyższe wyższe wyższe średnie średnie średnie	5 3 - 2 2 -
11.	Wydział Edukacji Zdrowia, Kultury i Sportu	1) Naczelnik Wydziału 2) Inspektor - - podinspektor 3) Samodz. referent - - referent - młodszy referent	1 3 1 - - -	wyższe wyższe wyższe średnie średnie średnie	5 3 - 2 2 -
12.	Wydział Strategii Rozwoju, Promocji, Integracji Europejskiej i Informacji	1) Naczelnik Wydziału 2) Inspektor - - Podinspektor 3) Samodz. referent - - referent - młodszy referent	1 - - 1 - -	wyższe wyższe wyższe średnie średnie średnie	5 3 - 2 2 -
13.	Referat do spraw Zarządzania Kryzysowego, Spraw Obronnych i Ochrony Ludności	1) Kierownik Referatu 2) Inspektor - - Podinspektor 3) Samodz. referent - - referent - młodszy referent	1 1 - 1 - -	wyższe wyższe wyższe średnie średnie średnie	4 3 - 2 2 -
14.	SAMODZIELNE STANOWISKA Do Spraw Informacji Niejawnych	Pełnomocnik ds. Informacji Niejawnych	¼	wyższe	4
15.	Powiatowy Rzecznik Konsumentów	-	½	wyższe	5
16.	Inspektor ds. kontroli	-	⅓	wyższe	3

17.	Do Spraw Obsługi Rady Powiatu	1) Inspektor - - podinspektor 2) Samodz. referent - - referent - młodszy referent	- 1 1 - -	wyższe wyższe średnie średnie średnie	3 - 2 2 -
18.	Obsługa prawna	radca prawny	1	wg odrębnych przepisów	-
19.	Inspektor ds. pozyskiwania środków unijnych	Inspektor	1	wyższe	3

PRZEWODNICZĄCY
Rady Powiatu Pisz

mgr inż. Zenon Świąteczka