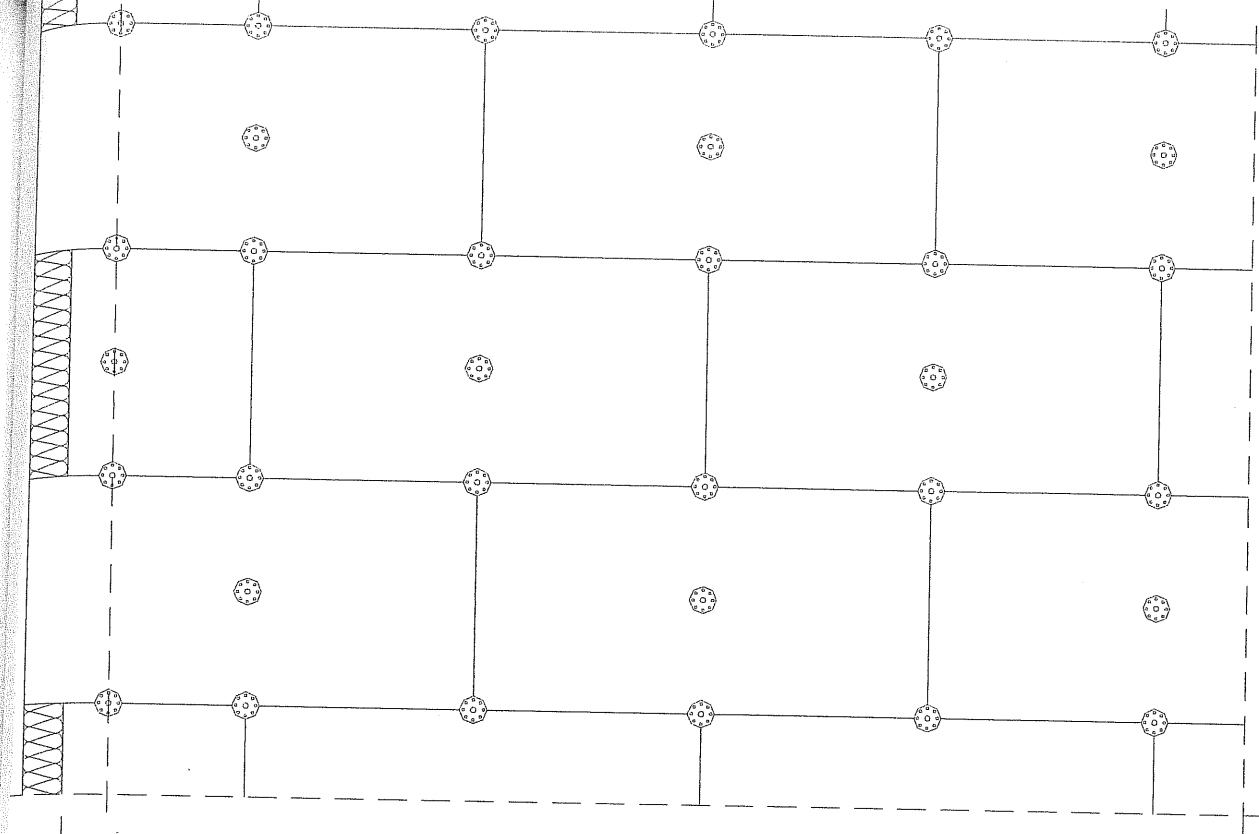
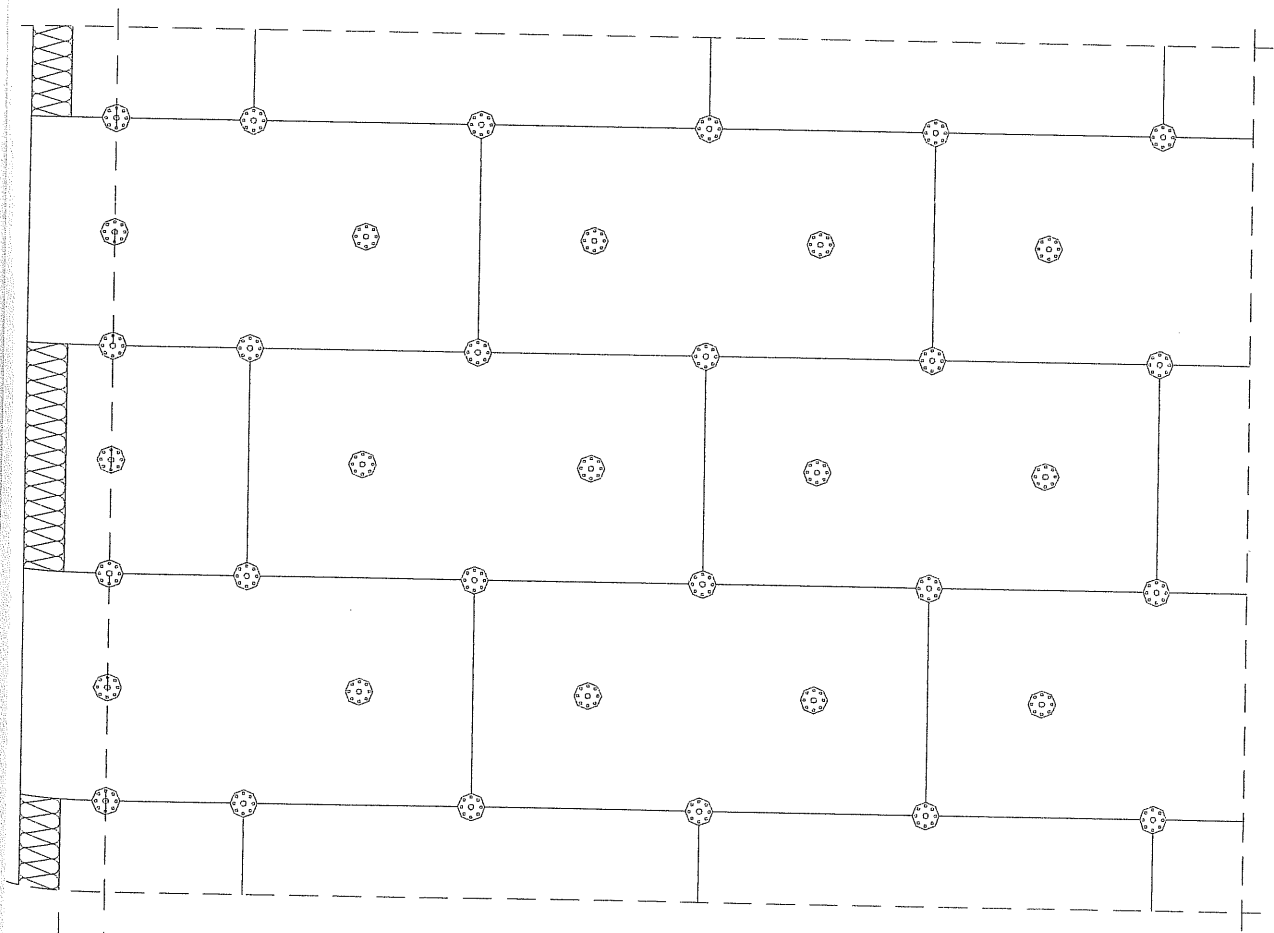


24



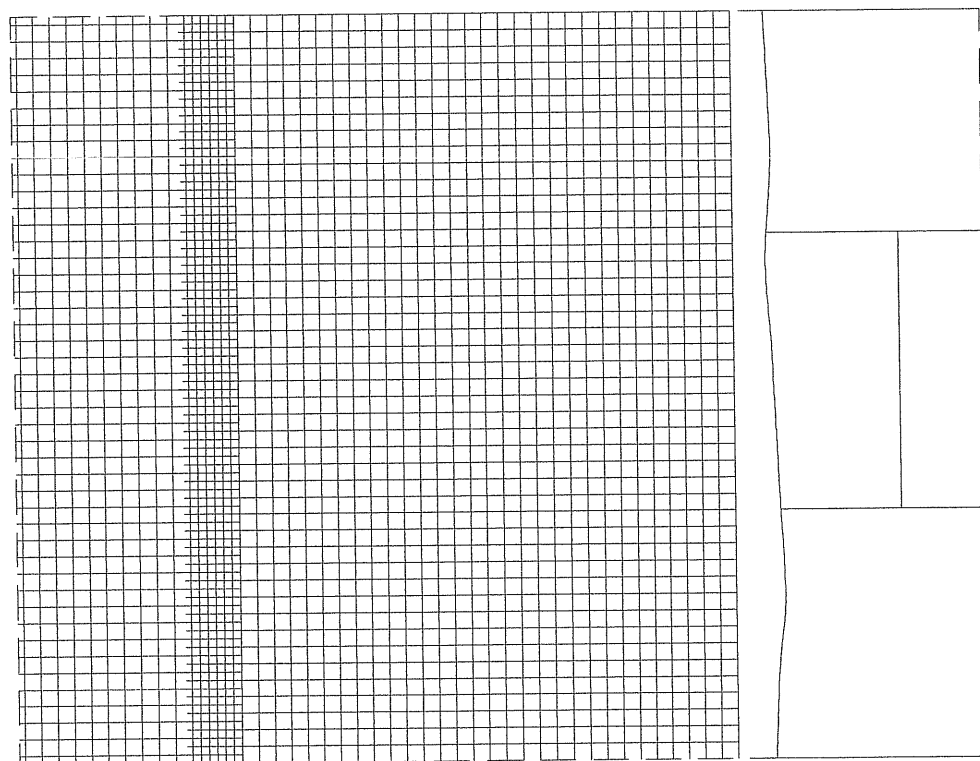
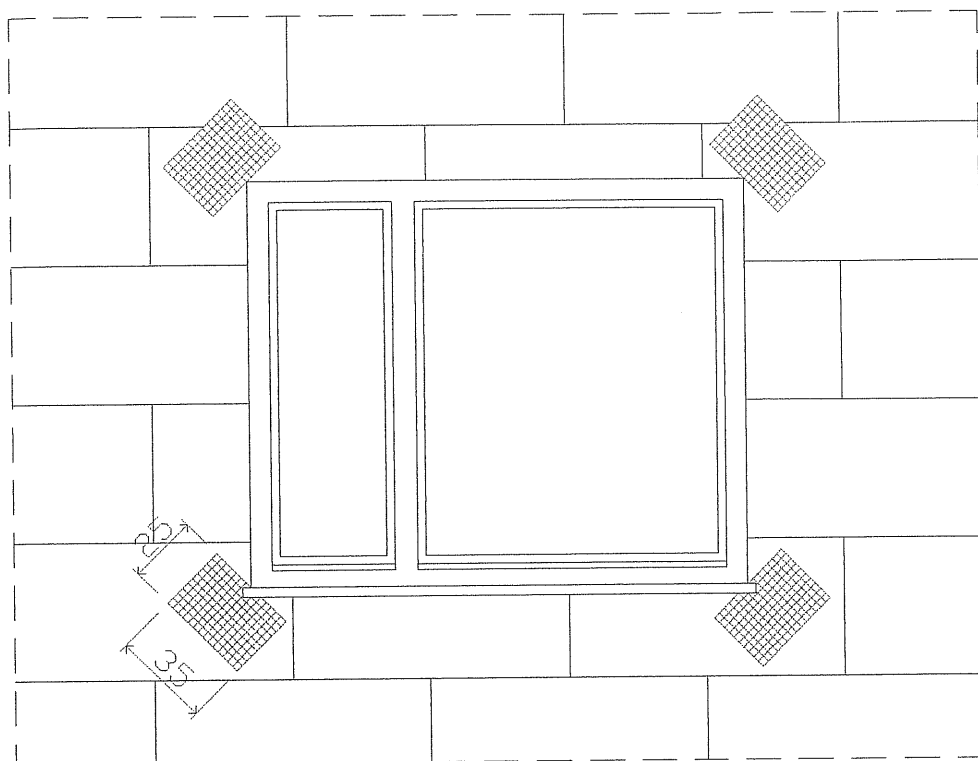
a_k
 $n = 6 \text{ szt./m}^2$ - cz. środkowa ściany
 $n = 6 \text{ szt./m}^2$ - cz. narożna ściany

Odstęp od krawędzi ściany:
 $a_k \text{ min. } 5 \text{ cm}$ - ściana betonowa
 $a_k \text{ min. } 10 \text{ cm}$ - ściana murowana



a_k
 $n = 8 \text{ szt./m}^2$ - cz. środkowa ściany
 $n = 8 \text{ szt./m}^2$ - cz. narożna ściany

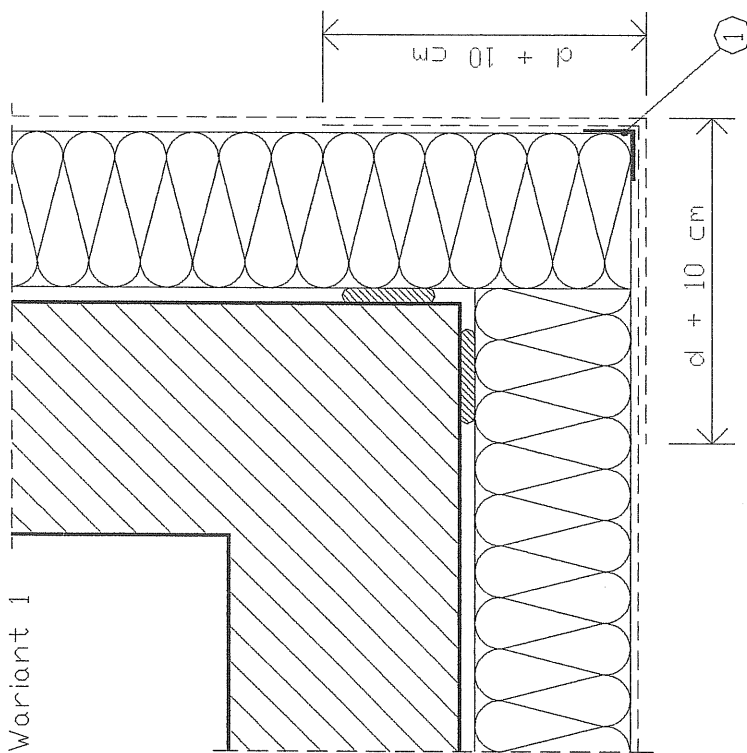
Odstęp od krawędzi ściany:
 $a_k \text{ min. } 5 \text{ cm}$ - ściana betonowa
 $a_k \text{ min. } 10 \text{ cm}$ - ściana murowana



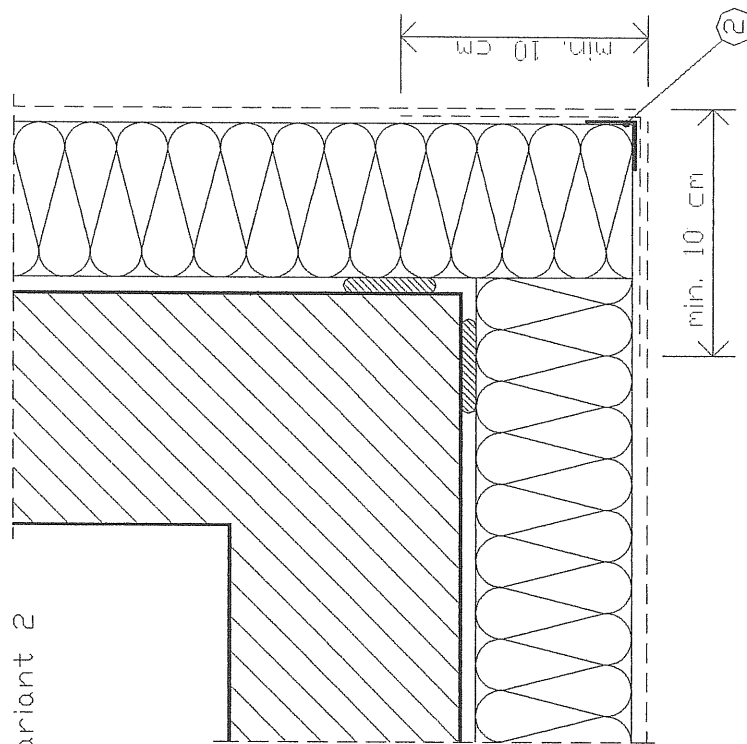
10 cm

UKŁÓŻENIE SIATKI ZBROJĄCEJ NA NAROŻNIKU

Variant 1



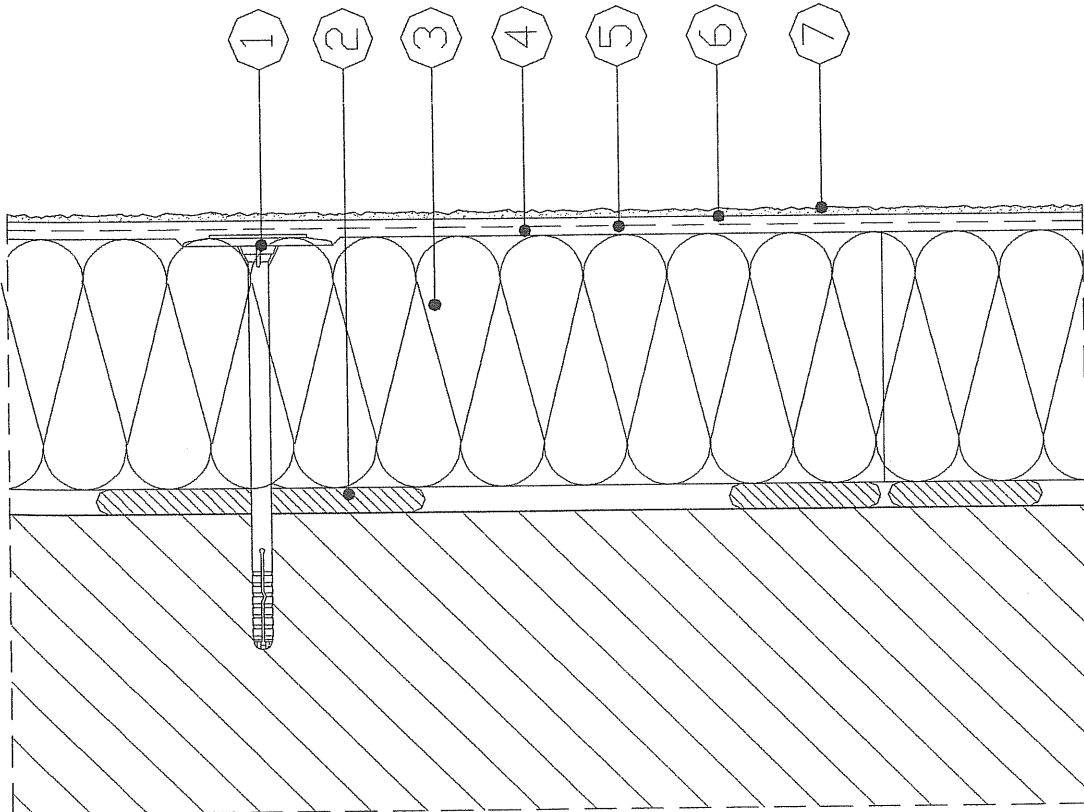
Variant 2



LEGENDA

- 1 profil narożny
- 2 profil narożny z siatką lub "kątownik" z siatki pancernej

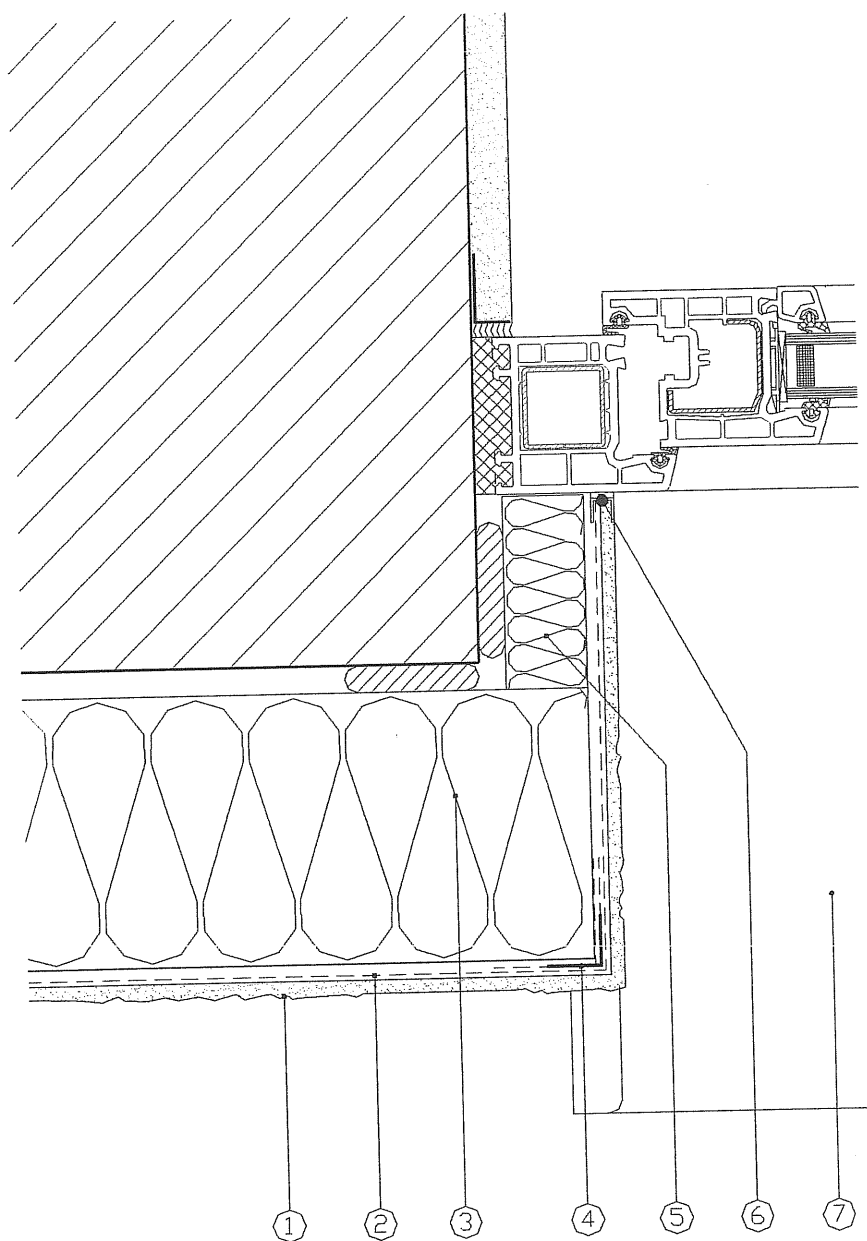
d - grubość płyt izolacyjnych



LEGENDA

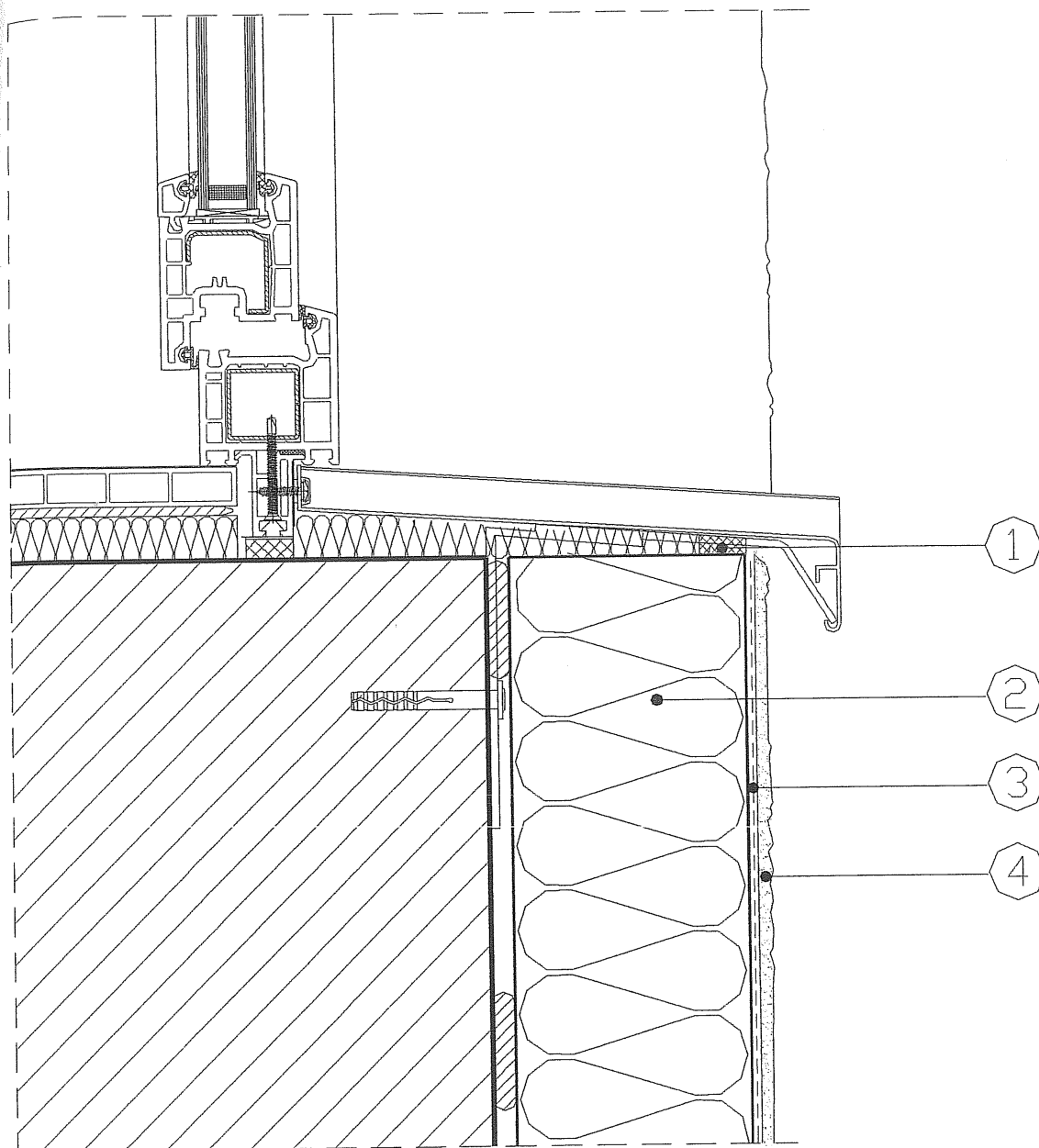
- 1 kotek rozprężny
- 2 zaprawa klejaca LEPSTYR
- 3 płyta termoizolacyjna
- 4 zaprawa klejaca-szpachlowa STYRLEP
- 5 siatka z włókna szklanego
- 6 środek gruntujący
- 7 tynk cienkowarstwowy

Tynk cienkowarstwowy	Środek gruntujący
Tynk mineralny POŻYTNEK-SZ	TYNKOLIT-T
Tynk akrylowy AKRYTYNEK	TYNKOLIT-T
Tynk krzemianowy SILIKATYNEK	TYNKOLIT-SA
Tynk silikonowy SILIKOTYNEK	TYNKOLIT-SO



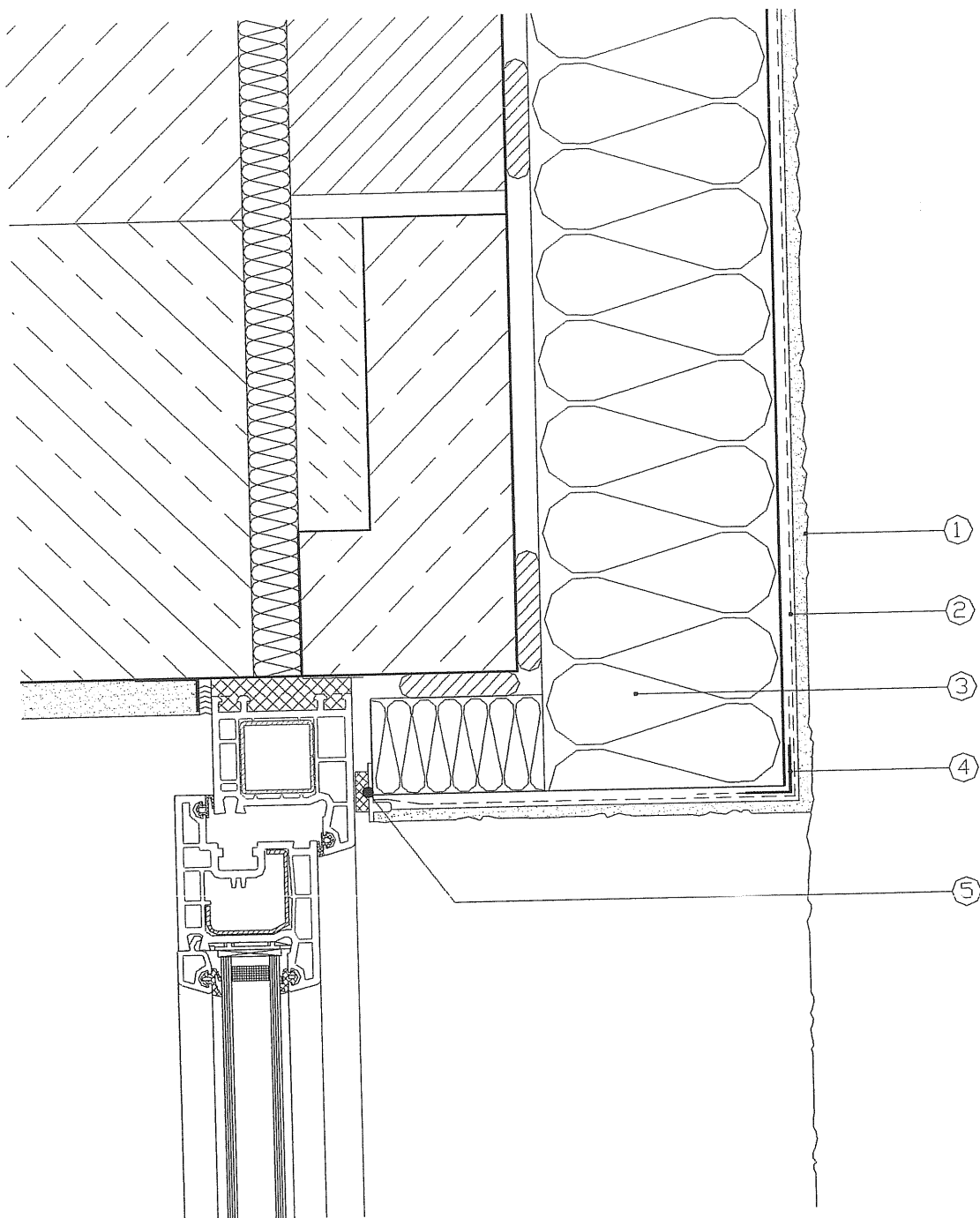
LEGENDA

- 1 tynk cienkowarstwowy
- 2 warstwa zbrojona siatką szklaną
- 3 płyta termoizolacyjna
- 4 narożnik z siatką
- 5 izolacja ościeża 3 cm
- 6 profil uszczelniający z siatką
lub taśma uszczelniająca
- 7 parapet zewnętrzny



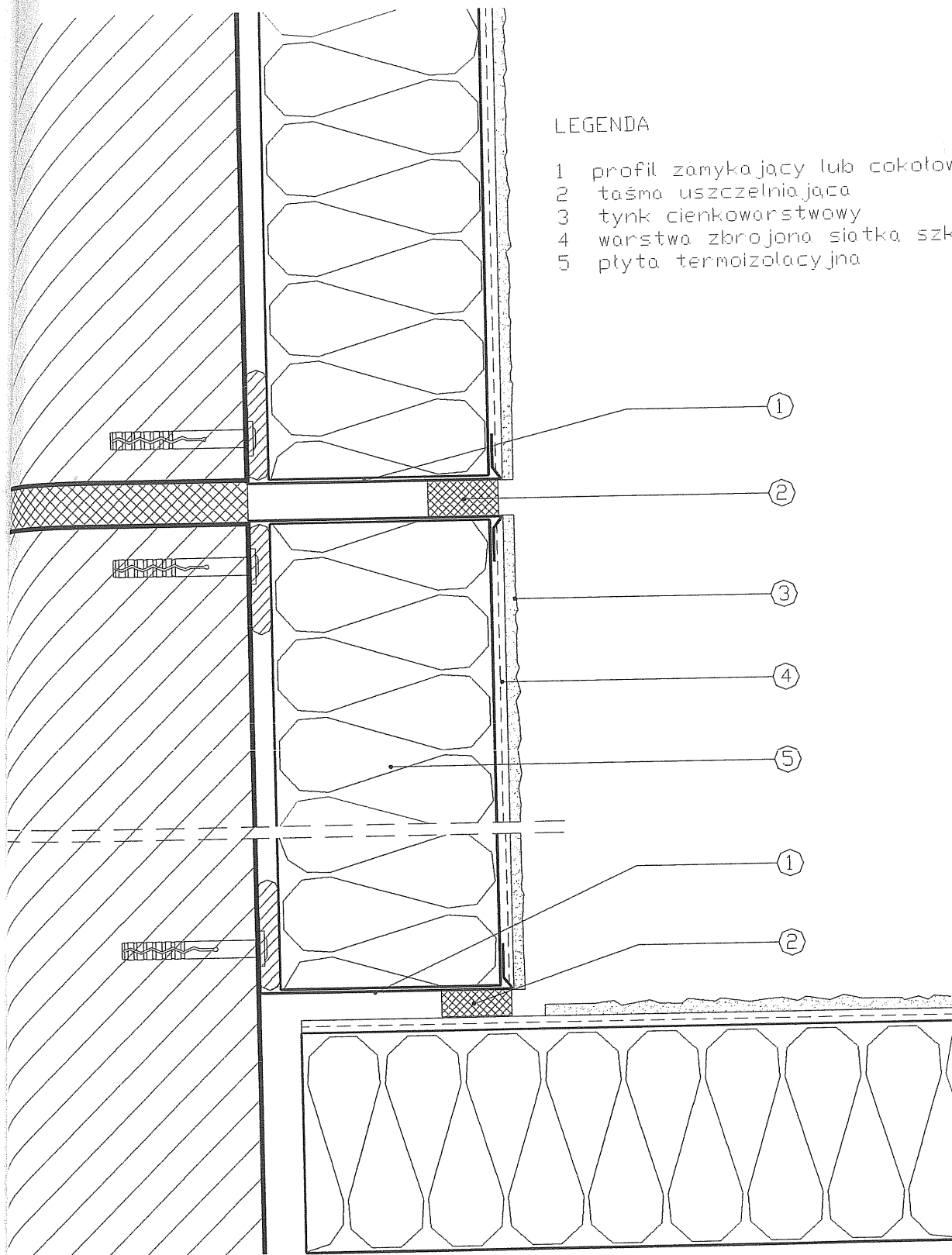
LEGENDA

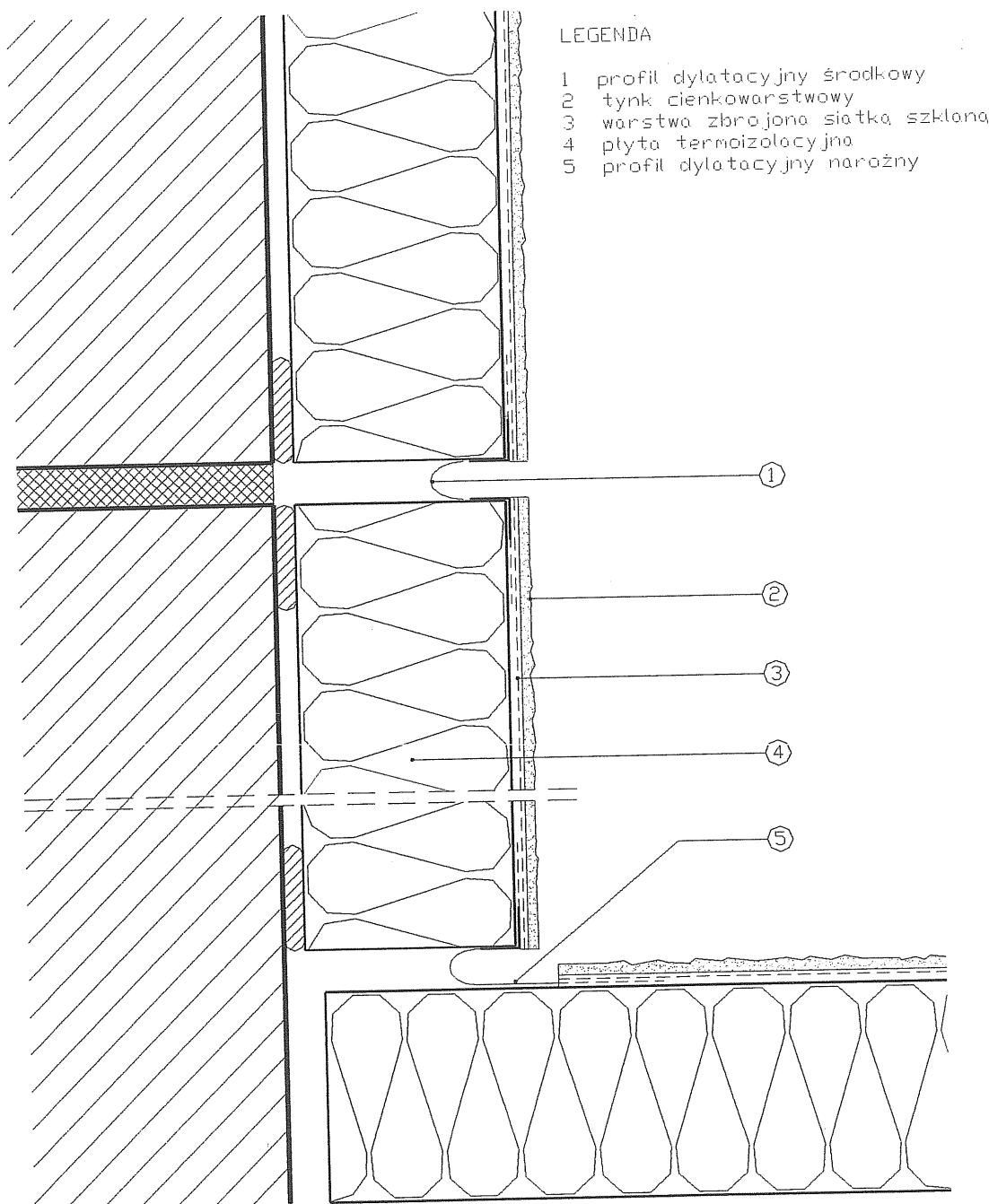
- 1 taśma uszczelniająca
- 2 płyta termoizolacyjna
- 3 warstwa zbrojona siatką szklaną
- 4 tynk cienkowarstwowy

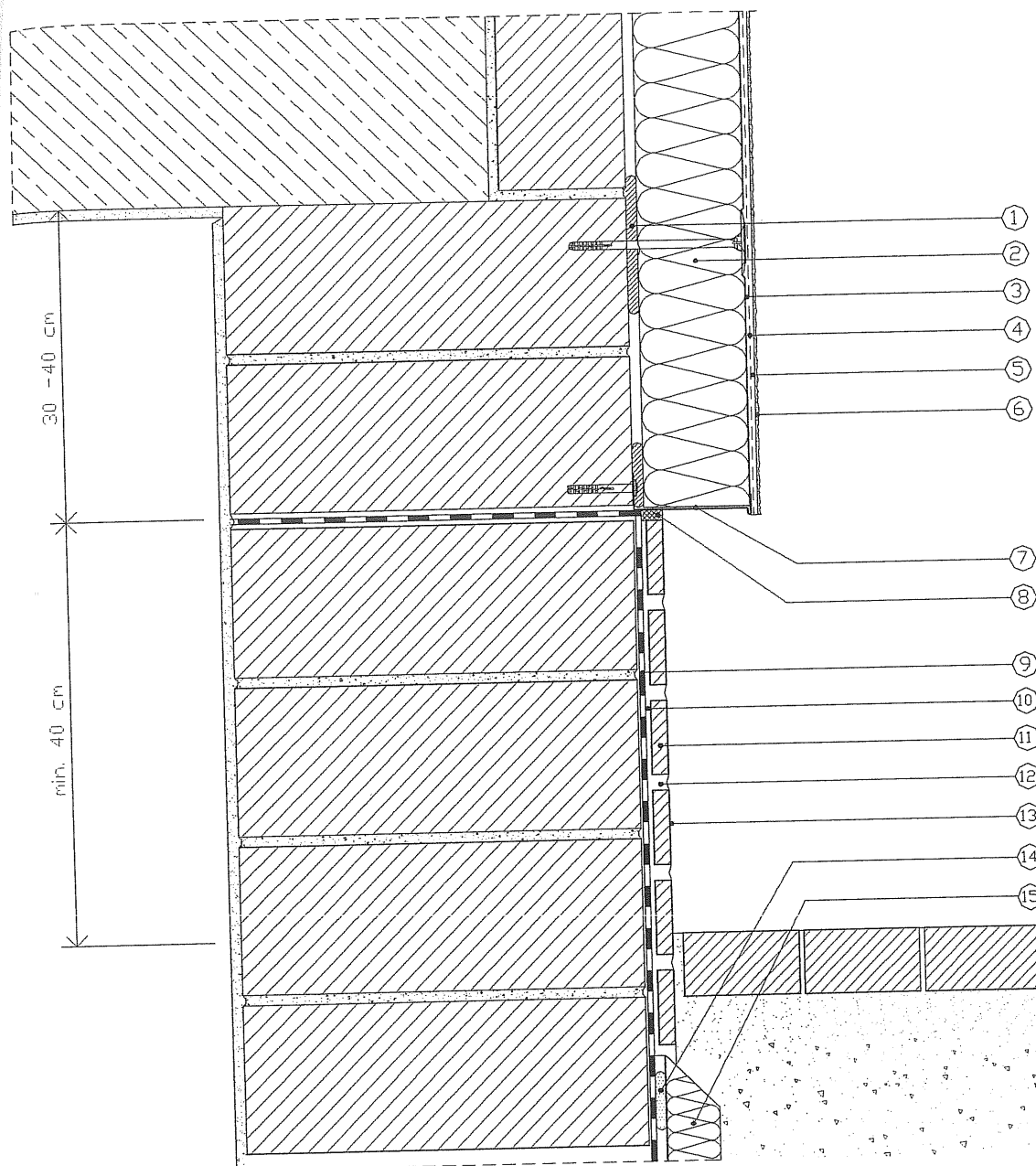


LEGENDA

- 1 tynk cienkowarstwowy
- 2 warstwa zbrojona siatką szklaną
- 3 płyta termoizolacyjna
- 4 narożnik z siatką lub profil z kapinosem
- 5 listwa uszczelniająca z siatką

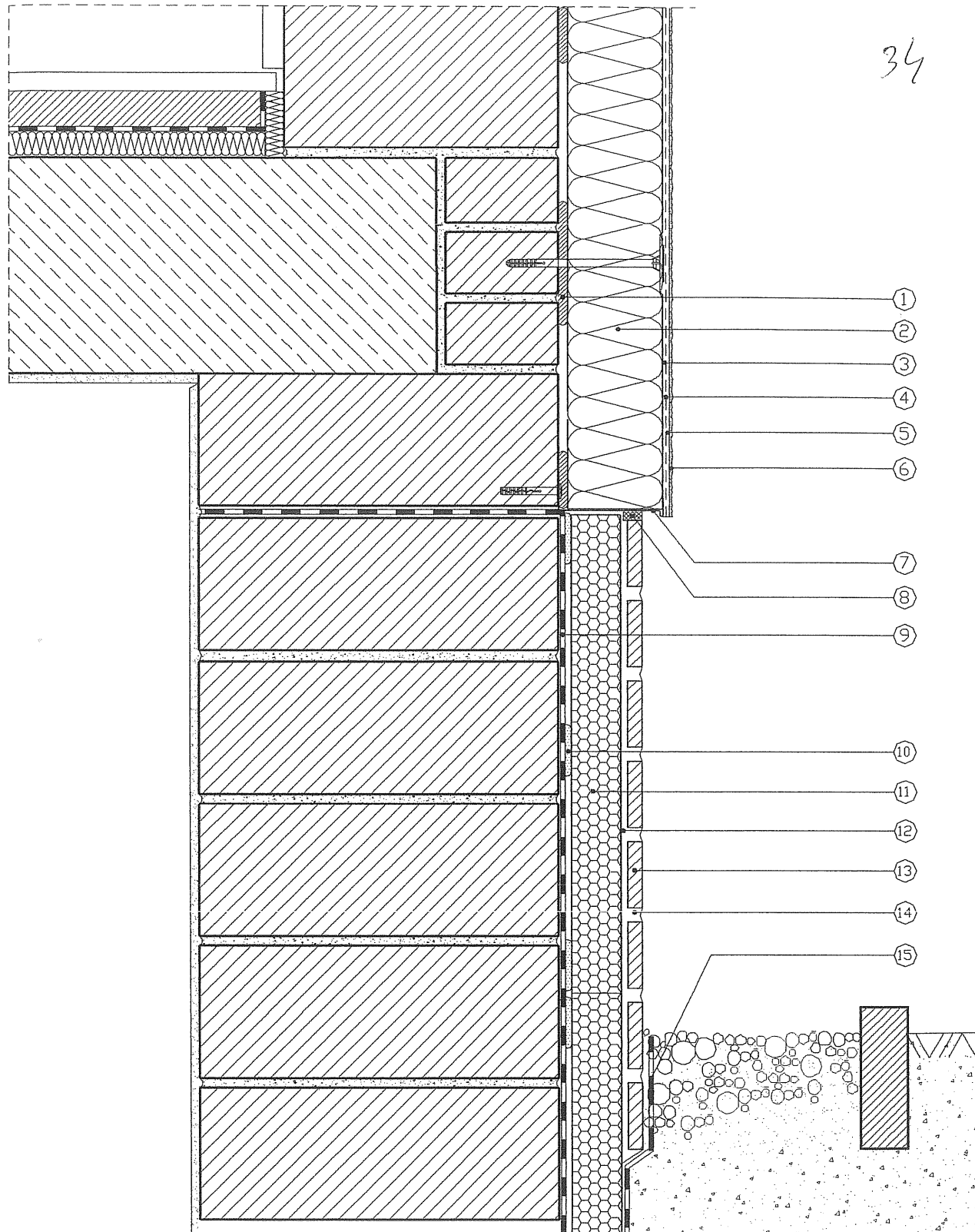






LEGENDA

- 1 zaprawa klejająca LEPSTYR
- 2 płyta termoizolacyjna
- 3 zaprawa klejąco-szpachlowa STYRLEP
- 4 siatka z włókna szklanego (w miejscach narażonych na uszkodzenia - podwójnie)
- 5 środek gruntujący
- 6 tynk cienkowarstwowy
- 7 profil cokołowy
- 8 taśma uszczelniająca lub trwale elastycznie spoina silikonowa (z profilem spływającym)
- 9 izolacja pionowa - zaprawa cementowo-polimerowa BUDOSZCZEL-H
- 10 zaprawa klejąca SUPER-MULTI
- 11 płytki cokołowe
- 12 zaprawa spoinowa FUGA DE-LUX
- 13 środek hydrofobizujący HYDROSIL-W
- 14 elastyczna zaprawa cementowo-polimerowa
- 15 płyty ochronne lub ochronno-drenażowe (PS-E, XPS)



LEGENDA

- 1 zaprawa klejąca LEPSTYR
- 2 płyta termoizolacyjna
- 3 zaprawa klejąco-szpachlowa STYRLEP
- 4 siatka z włókna szklanego (w miejscach narażonych na uszkodzenia - podwójnie)
- 5 środek gruntujący
- 6 tynk cienkowarstwowy
- 7 profil cokołowy
- 8 taśma uszczelniająca lub trwale elastyczna spoina silikonowa (z profilem spływającym)
- 9 izolacja pionowa - elastyczna zaprawa cementowo-polimerowa, lepik asfaltowy lub masa bitumiczno-kauczukowa
- 10 elastyczna zaprawa cementowo-polimerowa BUDOSZCZEL-H lub klej bitumiczny
- 11 płyta izolacyjna - polistyren ekstrudowany XPS
- 12 zaprawa klejąca SUPER-MULTI
- 13 płytki cokołowe
- 14 zaprawa spoinowa FUGA DE-LUX
- 15 zaprawa cementowo-polimerowa BUDOSZCZEL-H lub samoprzylepna taśma uszczelniająca