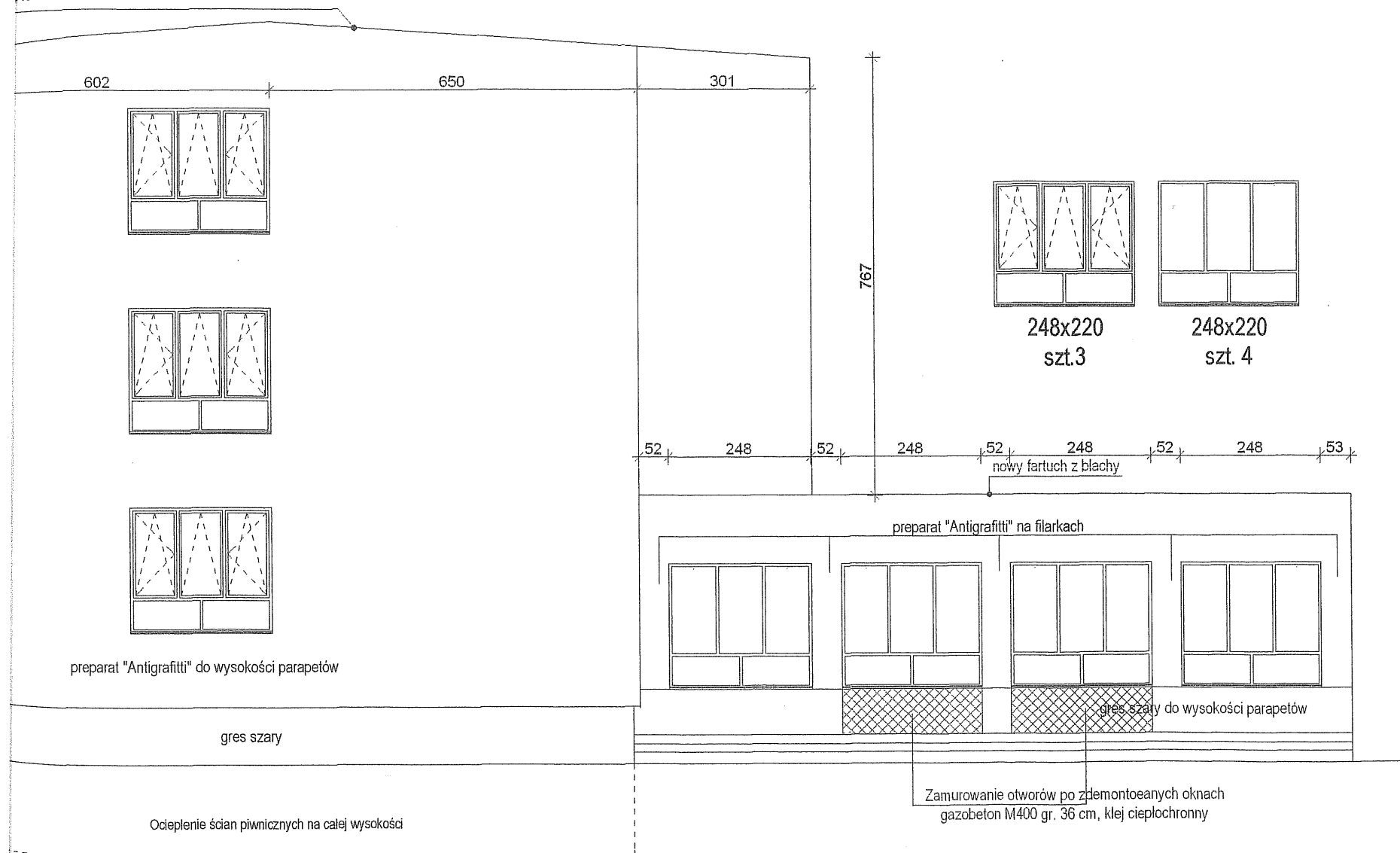


BLACHARSKA ATTYKI PRZYGOTOWANA  
IZOLACJI TERMICZNEJ

## ELEWACJA ZACHODNIA 1:100

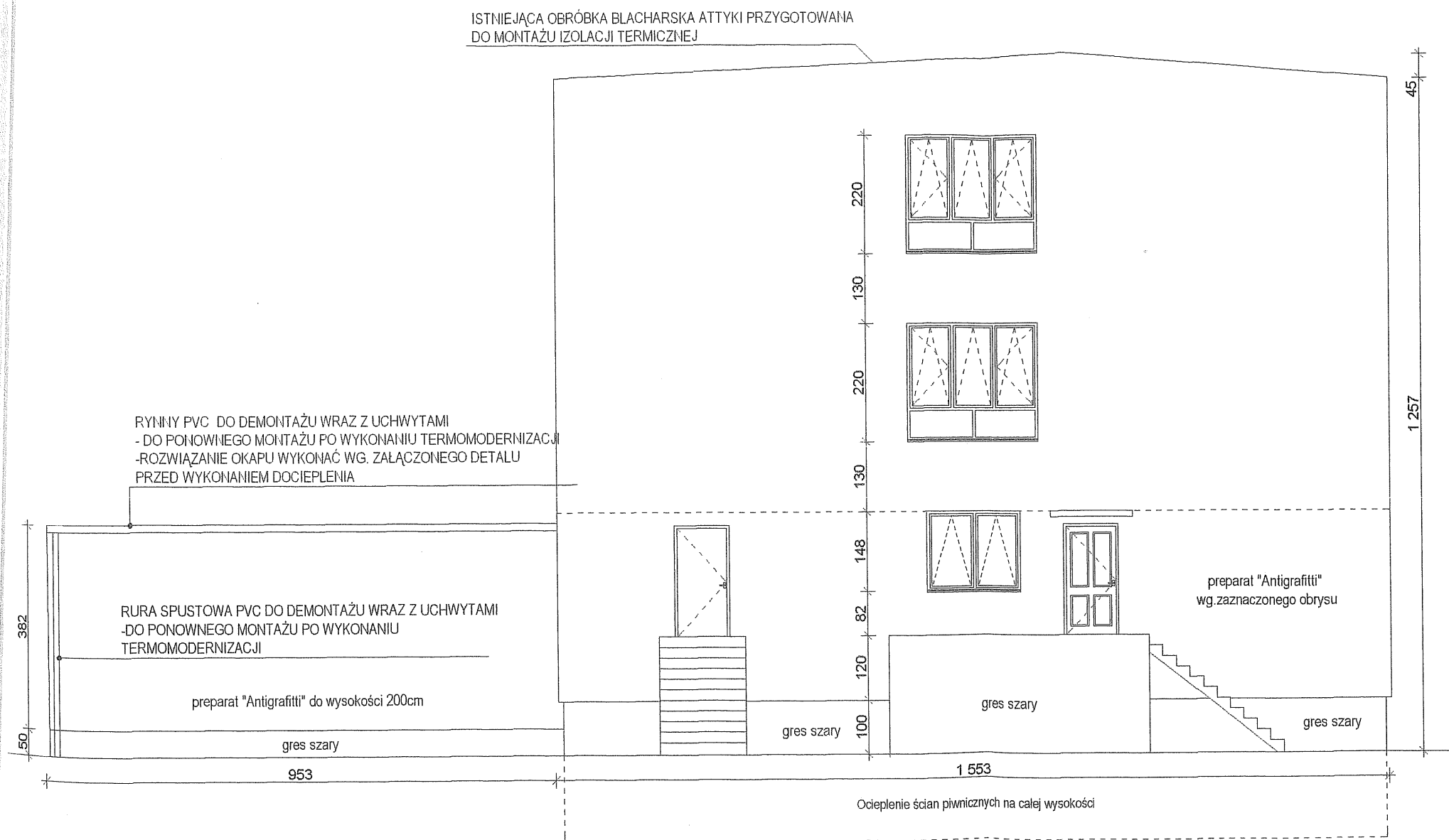


PRACOWNIA PROJEKTOWA ARCHITEKTURY I WNEŹRZ

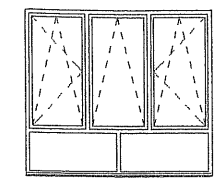
MAREK PEŹA

Al. Jana Pawła II 119/22 07-413 Ostrolęka

INWESTOR	ZARZĄD POWIATU PISZ
OBIEKT	Z.S.NR 1 W PISZU TERMOMODERNIZACJA
TREŚĆ RYSUNKU	BUDYNEK GŁÓWNY - ELEWACJA ZACHODNIA
PROJEKTANT	mgr inż. arch. Zygmunt Płochocki upr.95/90/Os
PROJEKTANT	mgr inż. arch. Marek Peza upr.Wa-450/01
DATA	BRANŻA
marzec 2007	ARCHITEKTURA
SKALA	1:100
NR RYS.	3

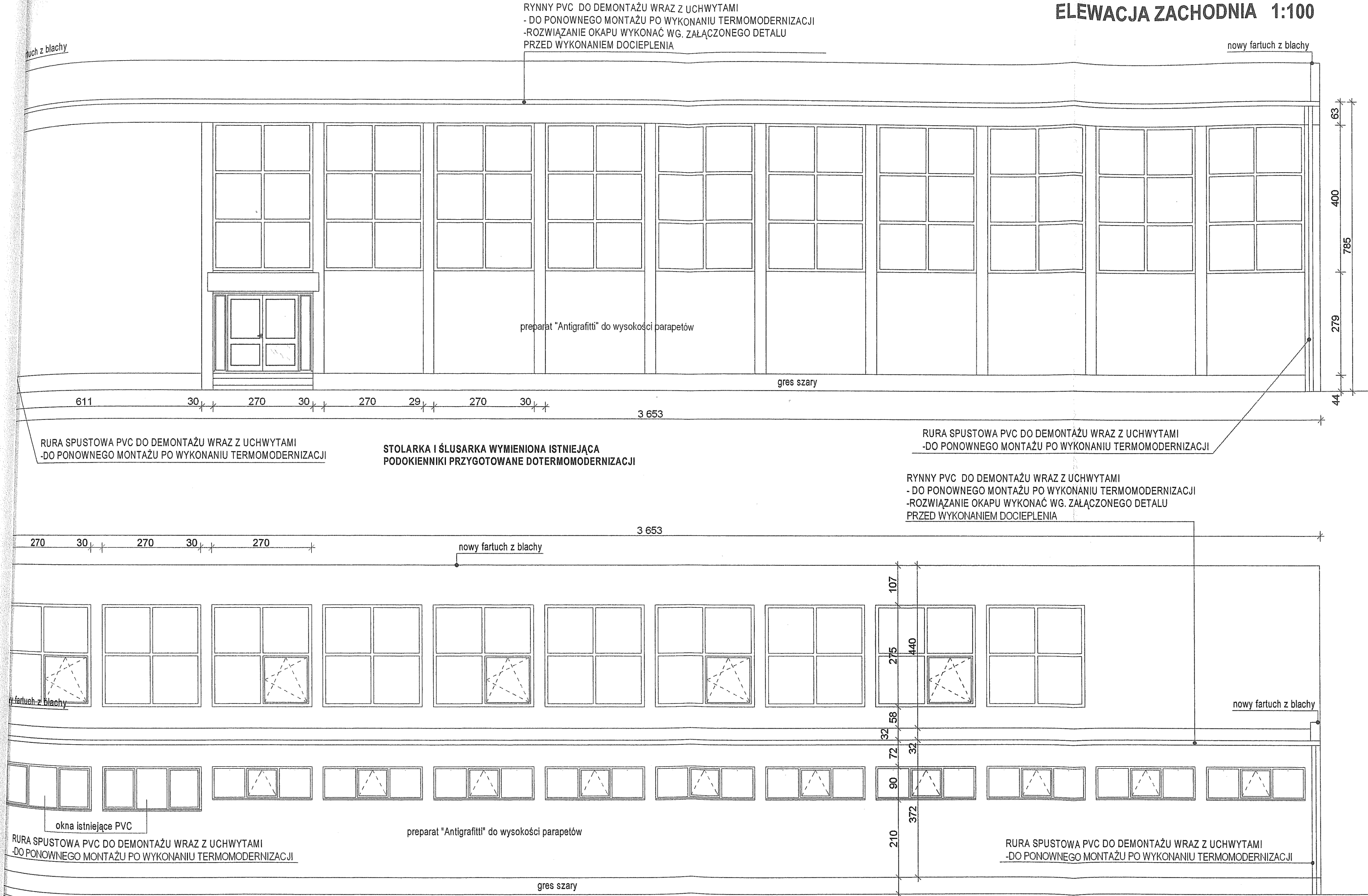


# ELEWACJA WSCHODNIA 1:100



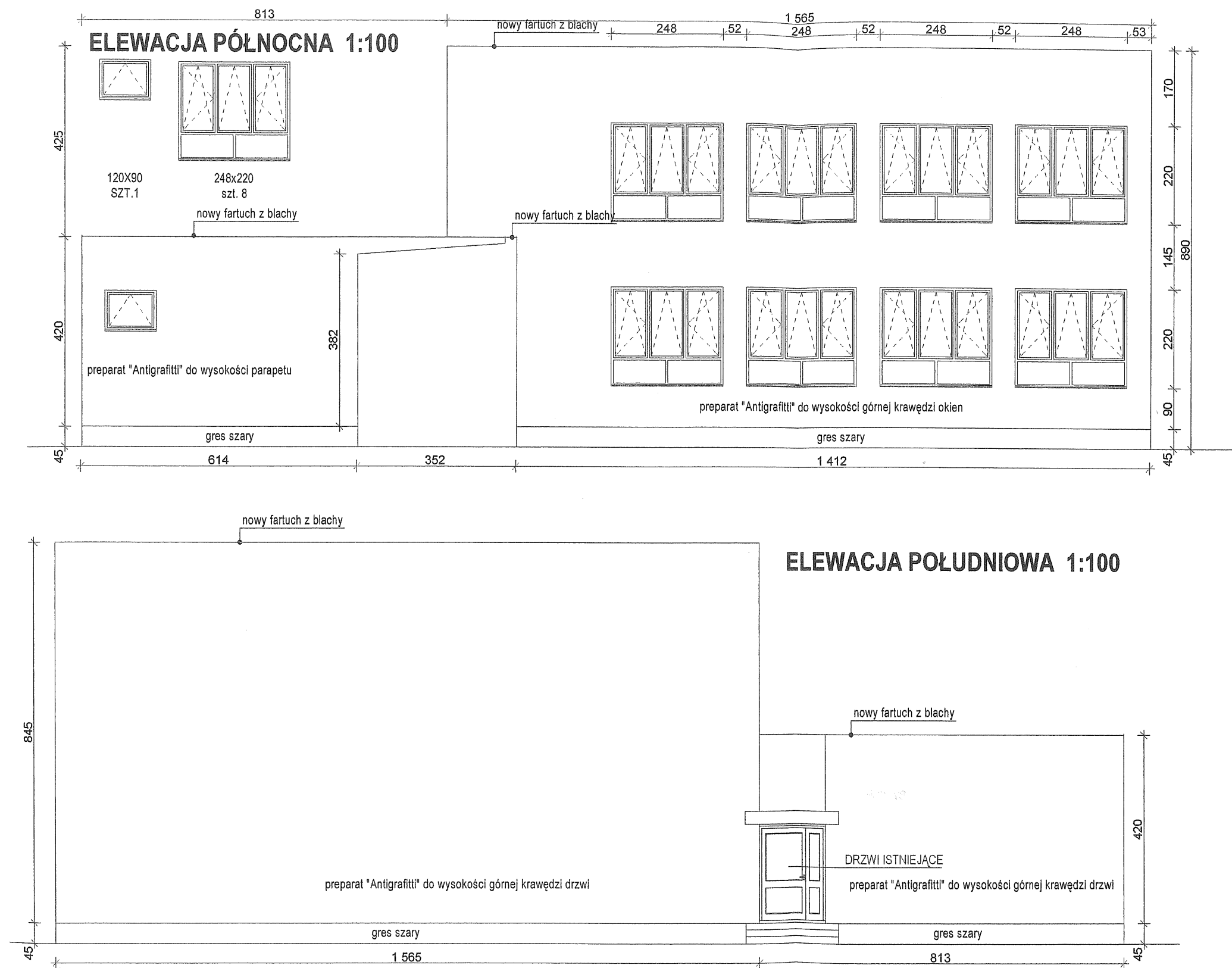
248x220  
szt. 2

PRACOWNIA PROJEKTOWA ARCHITEKTURY I WNEȚRZ			
MAREK PEȚA			
Al. Jana Pawła II 119/22 07-413 Ostrolęka			
INWESTOR	ZARZĄD POWIATU PISZ		
OBIEKT	Z.S.NR 1 W PISZU TERMOMODERNIZACJA		
TREŚĆ RYSUNKU	BUDYNEK GŁÓWNY - ELEWACJA WSCHODNIA		
PROJEKTANT	mgr inż. arch. Zygmunt Płochocki upr.95/90/Os		
PROJEKTANT	mgr inż. arch. Marek Pęza upr.Wa-450/01		
DATA	BRANŻA	SKALA	NR RYS.
marzec 2007	ARCHITEKTURA	1:100	4



ELEWACJA WSCHODNIA 1:100

PRACOWNIA PROJEKTOWA ARCHITEKTURY I WNĘTRZ			
MAREK PĘZA			
Al. Jana Pawła II 119/22 07-413 Ostrołęka			
INWESTOR	ZARZĄD POWIATU PISZ		
OBIEKT	Z.S.NR 1 W PISZU TERMOMODERNIZACJA		
TREŚĆ RYSUNKU	SALA GIMN. ELEWACJA WSCHODNIA I ZACHODNIA		
PROJEKTANT	mgr inż. arch. Zygmunt Płochocki upr.95/90/Os		
PROJEKTANT	mgr inż. arch. Marek Pęza upr.Wa-450/01		
DATA	BRANŻA	SKALA	NR RYS.
marzec 2007	ARCHITEKTURA	1:100	5



PRACOWNIA PROJEKTOWA ARCHITEKTURY I WNĘTRZ			
MAREK PĘZA			
Al. Jana Pawła II 119/22 07-413 Ostrołęka			
INWESTOR	ZARZĄD POWIATU PISZ		
OBIEKT	Z.S.NR 1 W PISZU TERMOMODERNIZACJA		
TREŚĆ RYSUNKU			
PROJEKTANT	mgr inż. arch. Zygmunt Płochocki upr.95/90/Os		
PROJEKTANT	mgr inż. arch. Marek Pęza upr.Wa-450/01		
DATA	BRANŻA	SKALA	NR RYS.
marzec 2007	ARCHITEKTURA	1:100	6

*[Signature]*