

Uchwała Nr 67/193/2023
Zarządu Powiatu w Pisz
z dnia 7 września 2023 r.

w sprawie oddania w najem lokali użytkowych, stanowiących własność Powiatu Piskiego, usytuowanych w budynku użytkowym, położonym w Pisz przy ul. Lipowej 5 i zatwierdzenia wysokości stawek czynszu

Na podstawie §1 ust. 1 i 2 pkt 7 Uchwały Nr XX/84/2000 Rady Powiatu w Pisz z dnia 27 kwietnia 2000 r. w sprawie określenia zasad gospodarki nieruchomościami stanowiącymi powiatowy zasób nieruchomości oraz zasad oddawania mienia Powiatu w najem i dzierżawę oraz §1 ust. 1 lit. e) Uchwały Nr 136/164/2022 Zarządu Powiatu w Pisz z dnia 22 grudnia 2022 r. w sprawie ustalenia minimalnych stawek miesięcznego czynszu najmu za lokale użytkowe wchodzące w skład powiatowego zasobu nieruchomości, **Zarząd Powiatu w Pisz uchwala, co następuje:**

§1

1. Oddaje w najem, w trybie bezprzetargowym Piskiemu Domu Kultury z/s w Pisz z przeznaczeniem na tymczasową siedzibę, na okres od 19.09.2023 r. do 31.12.2023 r. następujące lokale użytkowe:
 - a) nr 4 (I piętro), KW nr OL1P/00038731/2, o powierzchni użytkowej 217,73 m² wraz z pomieszczeniem przynależnym - magazyn (załącznik 1 i 2),
 - b) nr 5 (poddasze), KW nr OL1P/00038732/9, o powierzchni użytkowej 160,25 m² wraz z pomieszczeniem przynależnym - magazyn (załącznik 3 i 4),stanowiące własność Powiatu Piskiego, usytuowane w budynku użytkowym nr 5, posadowionym na działce nr 416/1 o powierzchni 0,0339 ha, KW nr OL1P/00011105/0, położonej w Pisz, obręb Pisz 2 przy ul. Lipowej.
2. Ustala się wysokość rocznej stawki czynszu najmu za:
 - a) lokal użytkowy nr 4 wg wyliczenia: 217,73 m² x 3,00 zł/m² netto = 653,19 zł + 23% VAT,
 - b) lokal użytkowy nr 5 wg wyliczenia: 160,25 m² x 3,00 zł/m² netto = 480,75 zł + 23% VAT.

§2

Wykonanie uchwały powierza się Naczelnikowi Wydziału Gospodarki Nieruchomościami.

§3

Uchwała wchodzi w życie z dniem podjęcia i podlega ogłoszeniu w sposób zwyczajowo przyjęty.

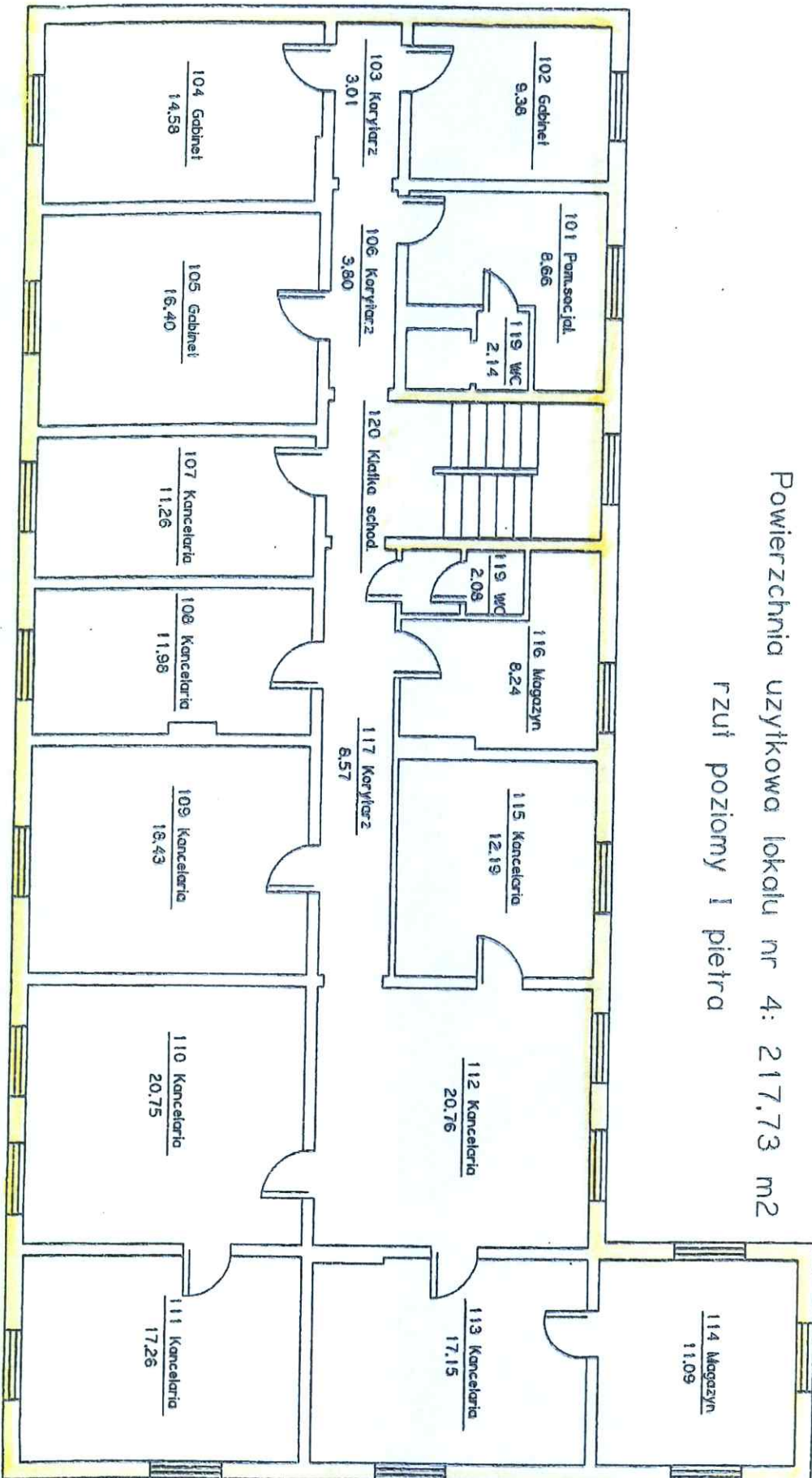
STAROSTA
mgr Andrzej Nowicki

RADCA PRAWNY
Tomasz Czupulkowski
DL/S/237

Inwentaryzacja uproszczona

Lokal użytkowy nr 4

Pisz. ul. Lipowa 5

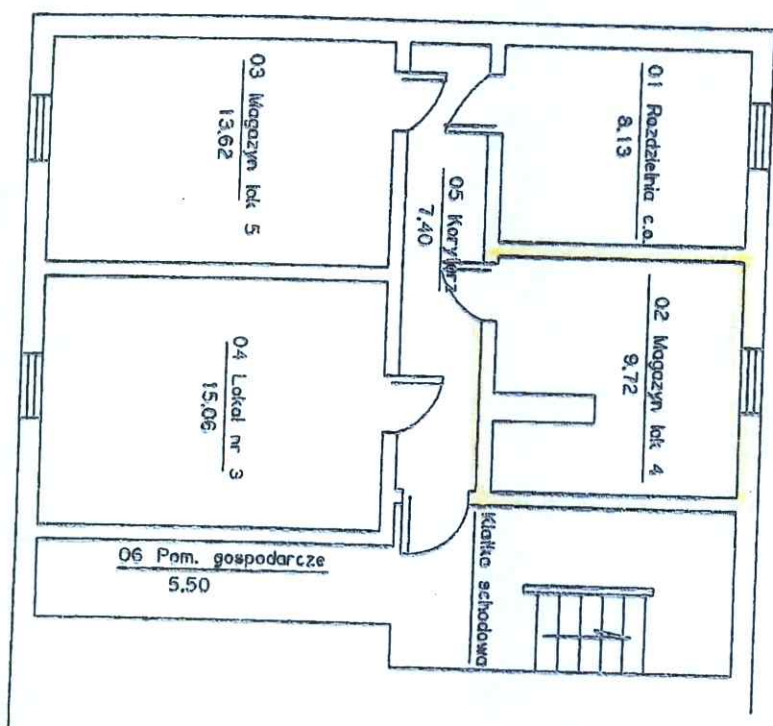
Powierzchnia użytkowa lokalu nr 4: 217,73 m²
rzuł poziomy I piętra

Inwentaryzacja uproszczona

Pomieszczenie przynależne do lokalu nr 4

Pisz. ul. Lipowa 5

Powierzchnia użytkowa: 9,72 m²
rzut poziomy piwnicy

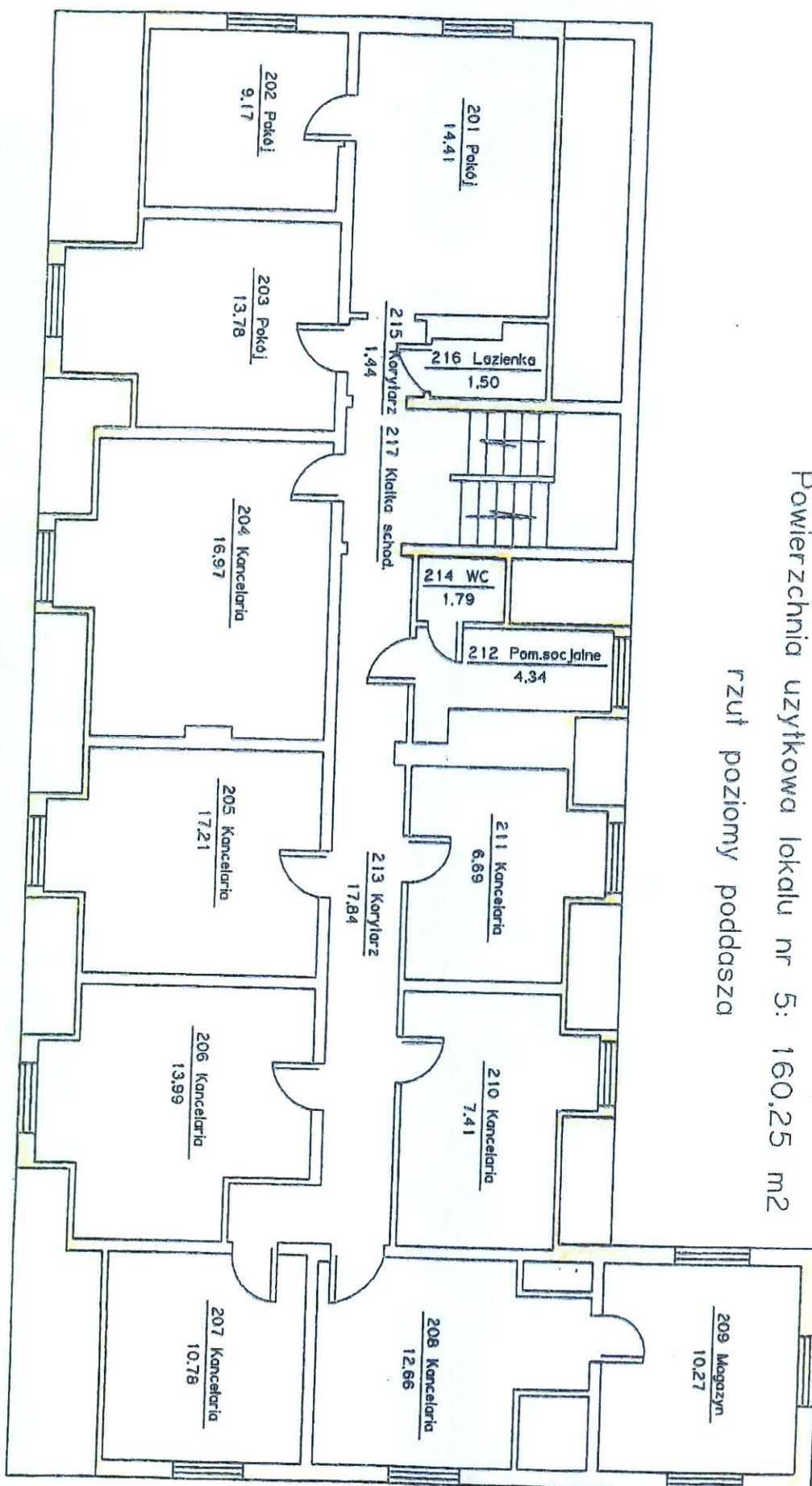


Inwentaryzacja uproszczona

Lokal użytkowy nr 5

Pisz, ul. Lipowa 5

Powierzchnia użytkowa lokalu nr 5: 160,25 m²
rzut poziomy poddasza



Inwentaryzacja uproszczona

Pomieszczenie przynależne do lokalu nr 5

Pisz. ul. Lipowa 5

Powierzchnia użytkowa: 13,82 m²

rzut poziomy piwnicy

