

Uchwała Nr 108/154/2022
Zarządu Powiatu w Pisz
z dnia 13 października 2022 r.

w sprawie oddania w najem lokali użytkowych, stanowiących własność Powiatu Piskiego, usytuowanych w budynku użytkowym, położonym w Pisz przy ul. Lipowej 5 i zatwierdzenia wysokości stawek czynszu

Na podstawie §1 ust. 1 i 2 pkt 7 Uchwały Nr XX/84/2000 Rady Powiatu w Pisz z dnia 27 kwietnia 2000 r. w sprawie określenia zasad gospodarki nieruchomościami stanowiącymi powiatowy zasób nieruchomości oraz zasad oddawania mienia Powiatu w najem i dzierżawę oraz §1 ust. 1 lit. e) Uchwały Nr 79/76/2020 Zarządu Powiatu w Pisz z dnia 20 października 2020 r. w sprawie ustalenia minimalnych stawek miesięcznego czynszu najmu za lokale użytkowe wchodzące w skład powiatowego zasobu nieruchomości, **Zarząd Powiatu w Pisz uchwala, co następuje:**

§1

1. Oddaje w najem, w trybie bezprzetargowym Piskiemu Domu Kultury z/s w Pisz z przeznaczeniem na tymczasową siedzibę, na okres od 01.11.2022 r. do 18.09.2023 r. następujące lokale użytkowe:
 - a) nr 4 (I piętro), KW nr OL1P/00038731/2, o powierzchni użytkowej 217,73 m² wraz z pomieszczeniem przynależnym - magazyn (załącznik graficzny 1 i 2),
 - b) nr 5 (poddasze), KW nr OL1P/00038732/9, o powierzchni użytkowej 160,25 m² wraz z pomieszczeniem przynależnym - magazyn (załącznik graficzny 3 i 4),stanowiące własność Powiatu Piskiego, usytuowane w budynku użytkowym nr 5, posadowionym na działce nr 416/1 o powierzchni 0,0339 ha, KW nr OL1P/00011105/0, położonej w Pisz, obręb Pisz 2 przy ul. Lipowej.
2. Ustala się wysokość rocznej stawki czynszu najmu za:
 - a) lokal użytkowy nr 4 wg wyliczenia: 217,73 m² x 2,44 zł/m² netto = 531,26 zł + 23% VAT,
 - b) lokal użytkowy nr 5 wg wyliczenia: 160,25 m² x 2,44 zł/m² netto = 391,01 zł + 23% VAT.

§2

Wykonanie uchwały powierza się Naczelnikowi Wydziału Gospodarki Nieruchomościami.

§3

Uchwała wchodzi w życie z dniem podjęcia i podlega ogłoszeniu w sposób zwyczajowo przyjęty.

Przewodniczący Zarządu:

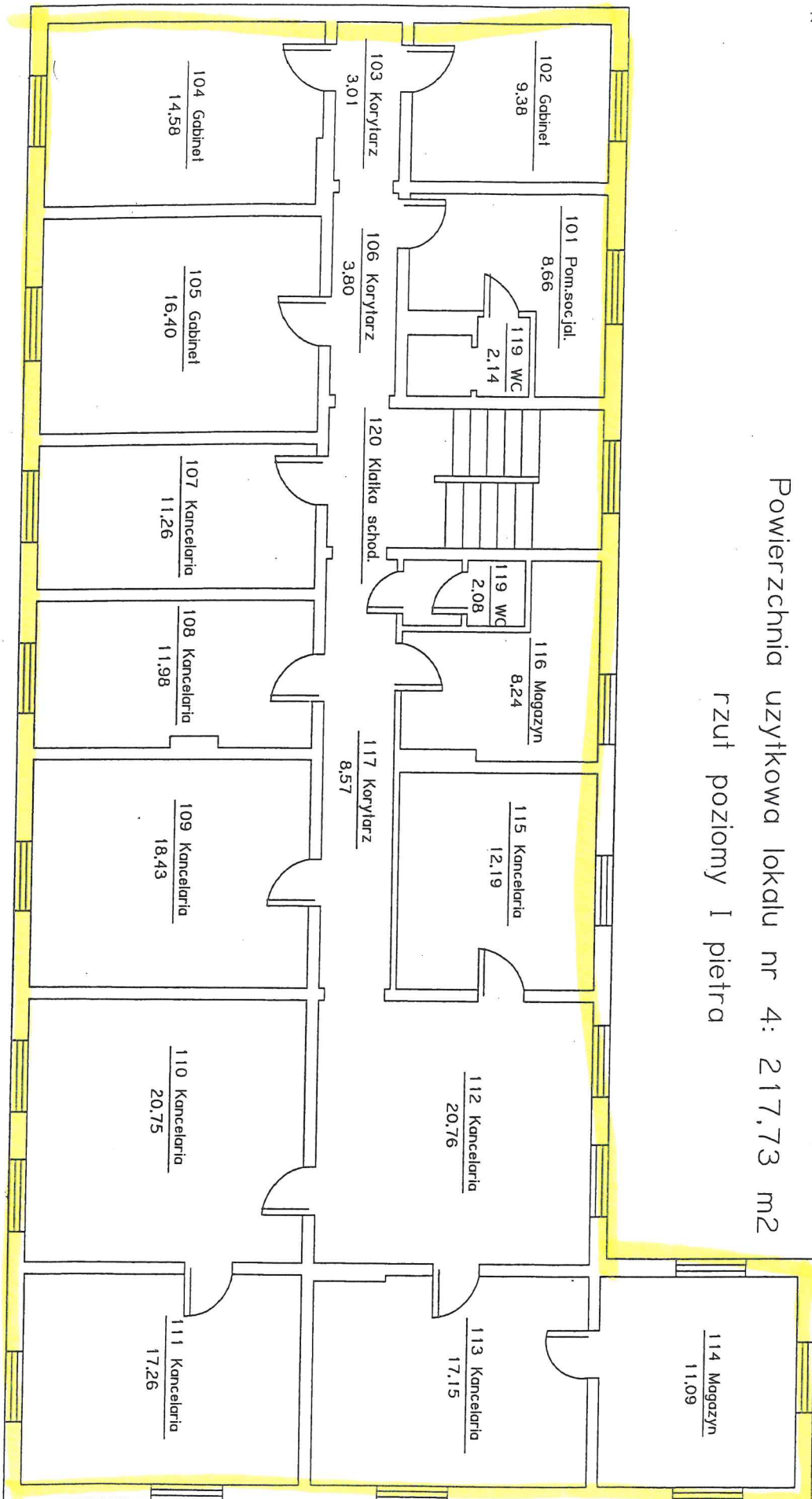
STAROSTA
mgr Andrzej Nowicki

Inwentaryzacja uproszczona

Lokal użytkowy nr 4

Pisz, ul. Lipowa 5

Powierzchnia użytkowa lokalu nr 4: 217,73 m²
rzut poziomy I piętra

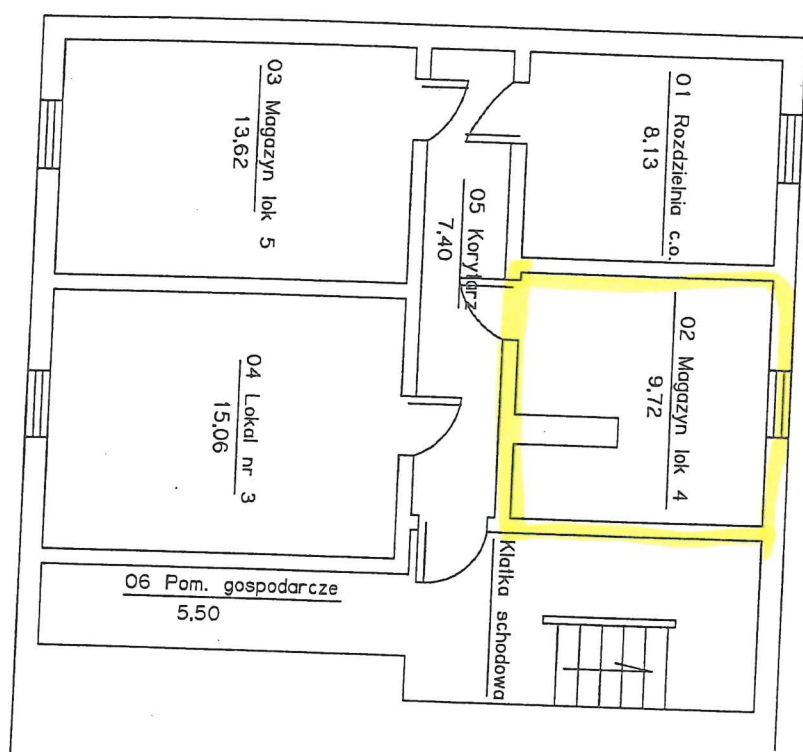


Inwentaryzacja uproszczona

Pomieszczenie przynależne do lokalu nr 4

Pisz, ul. Lipowa 5

Powierzchnia użytkowa: 9,72 m²
rzut poziomy piwnicy



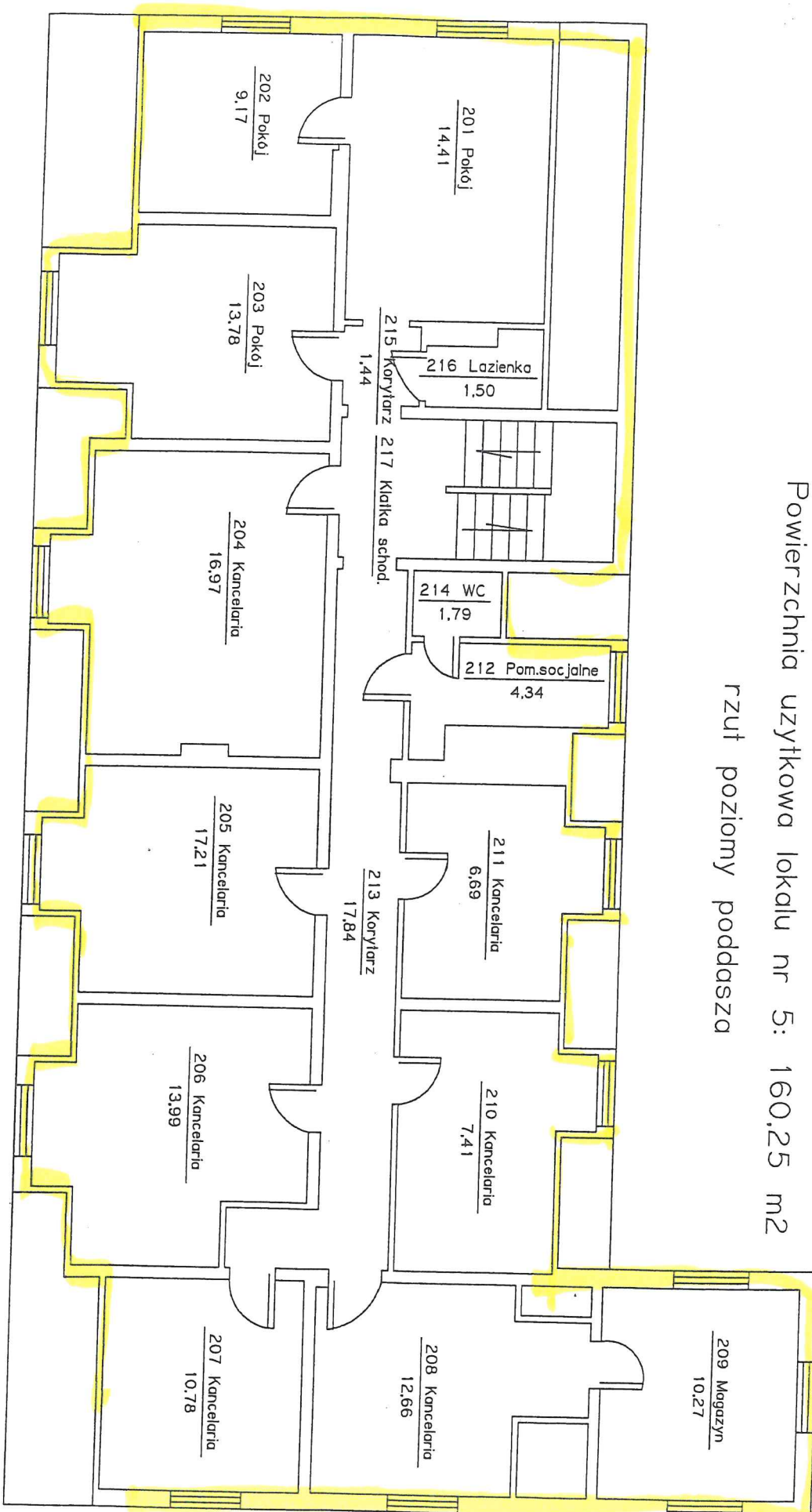
STAROSTA
mgr Andrzej Nowicki

Inwentaryzacja uproszczona

Lokal użytkowy nr 5

Pisz, ul. Lipowa 5

Powierzchnia użytkowa lokalu nr 5: 160.25 m²
rzut poziomy poddasza

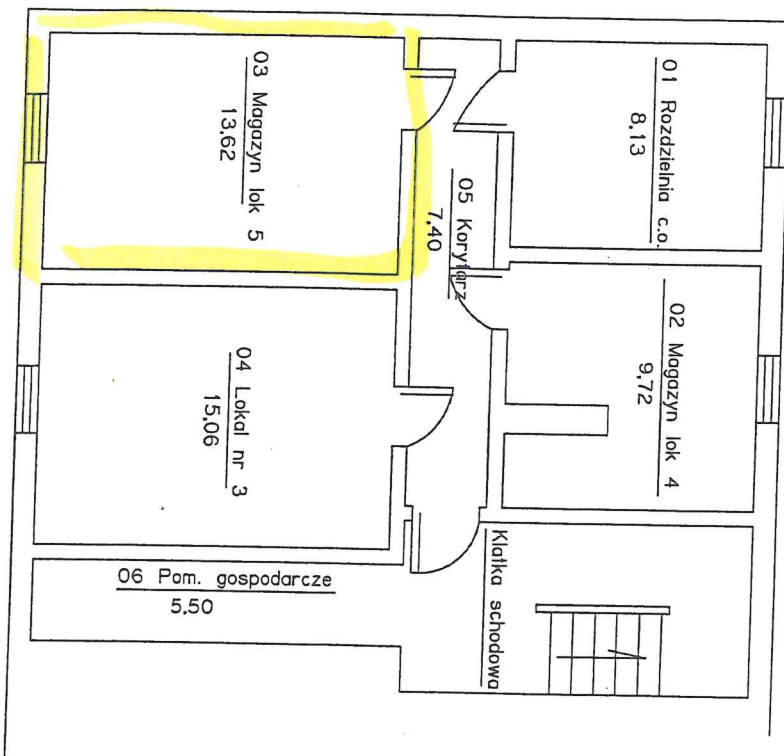


Inwentaryzacja uproszczona

Pomieszczenie przynależne do lokalu nr 5

Pisz, ul. Lipowa 5

Powierzchnia użytkowa: 13,82 m²
rzut poziomy piwnicy



STAROSTA
mgr *Andrzej Nowicki*