

Projektowanie i Nadzory
inż. Janusz Grasiński

NIP 745-103-27-73

12-100 Szczytno ul. Kazimierza Przerwy-Tetmajera 16
tel./fax (0-89) 624 17 92 tel. kom. +48 608 536 171 e-mail: januszgrasinski@poczta.onet.pl

Remost

RAPORT **Z OKRESOWEJ KONTROLI STANU TECHNICZNEGO** **I PRZYDATNOŚCI DO UŻYTKOWANIA**



Nazwa obiektu: **Most w km lok. 6+719 drogi powiatowej Nr 1861N**
Skomack Wlk. – Rostki Skomackie – DP Nr 1865N (Ogródek)
w miejscowości Ogródek

Zlecniodawca: **Powiatowy Zarząd Dróg w Pisz**
12-200 Pisz ul. Czerniewskiego 6

Nr umowy: **3241.U.4.2021 z dnia 24 maja 2021 r.**

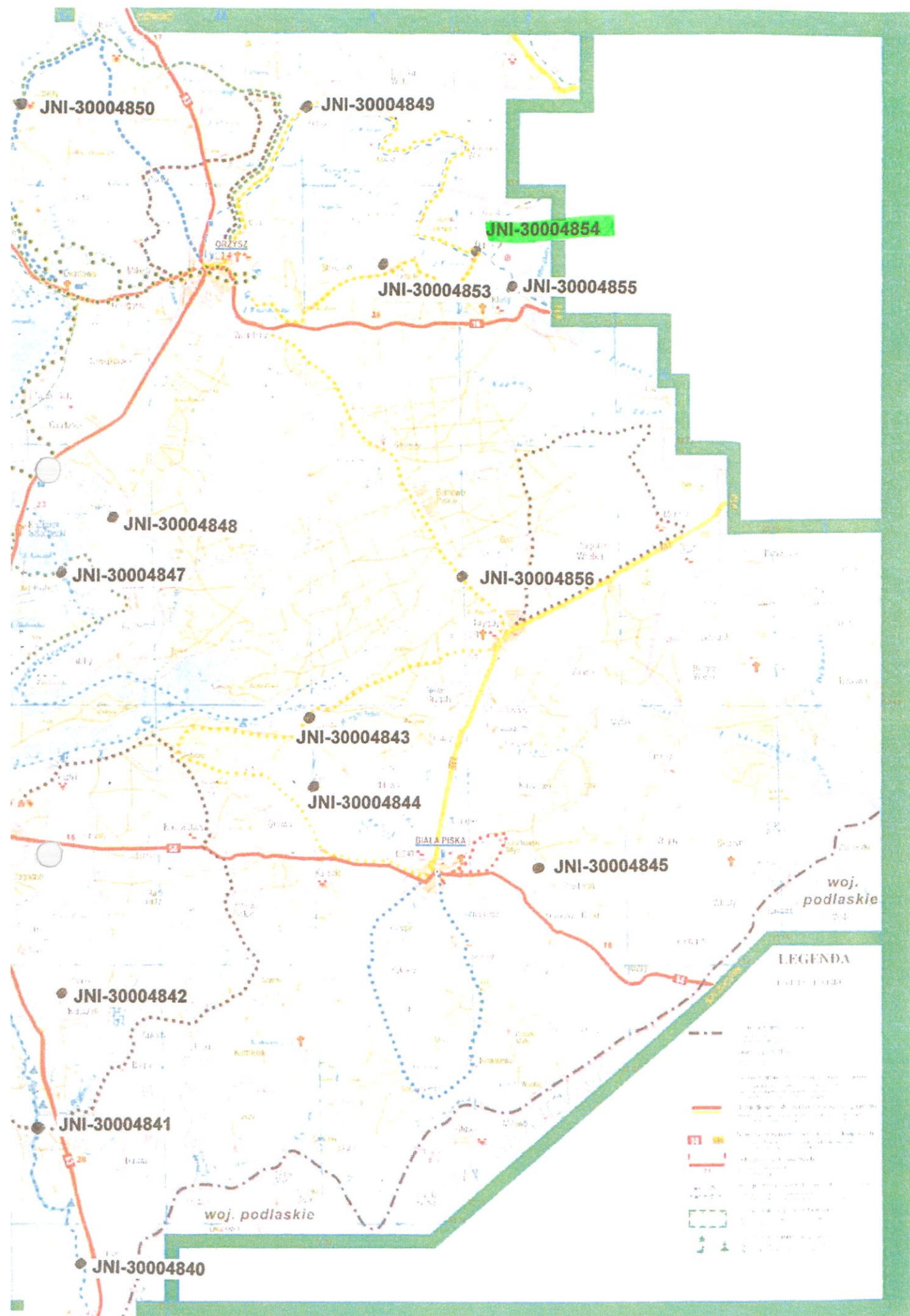
Wykonawca: **inż. Janusz Grasiński**
Uprawnienia budowlane w specjalności
konstrukcyjno-inżynierskiej
w zakresie mostów Nr 140/92/OL

inż. Janusz Grasiński
uprawnienia budowlane do kierowania,
nadzorowania i kontrolowania robót
w specjalności konstrukcyjno-inżynierskiej
w zakresie mostów bez ograniczeń
Nr 140/92/OL.

Pisz, dnia 3 lipca 2021 r.

OPRACOWANIE ZAWIERA :

Strona tytułowa	1
Spis treści	2
Mapka lokalizacyjna obiektu	3
Zaświadczenie o przynależności do PIIB i uprawnienia.....	4-6
Protokół z kontroli stanu technicznego	7-8
Wykaz potrzeb do planu remontów (kosztorys).....	9
Skala ocen	10
Dokumentacja fotograficzna	11-18

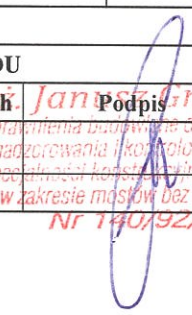


PROTOKÓŁ OKRESOWEJ KONTROLI ROCZNEJ/ PIĘCIOLETNIEJ* NR 10 / 2021

– PRZEGLĄDU PODSTAWOWEGO / ROZSZERZONEGO* OBIEKTU MOSTOWEGO

Dane identyfikacyjne obiektu												
1	Numer ewidencyjny (JNI): 30004854	5	JAD: Powiatowy Zarząd Dróg w Pisu									
2	Nr drogi: 1861N	6	Najbliższa miejscowość: Ogródek									
3	Kilometraż: 6+719	7	Rodzaj i nazwa przeszkody: ciek bez nazwy									
4	Materiał konstrukcji dźwigarów: Stal	8	Długość obiektu: 7,00 m									
STAN TECHNICZNY OBIEKTU											EKSPERTYZA	
L.p.	Element	Kod rodzaju uszkodzenia								Ocena stanu	Potrzeba wykonania**	Tryb wykonania
1	Nasypy i skarpy	NT	WT	UB	PB	-	-	-	-	3	NIE	
2	Dojazdy w obrębie skrzydeł	NT	DT	-	-	-	-	-	-	3	NIE	
3	Nawierzchnia jezdni	NT	DT	-	-	-	-	-	-	3	NIE	
4	Nawierzchnia chodników, krawężniki	-	-	-	-	-	-	-	-	-	-	
5	Balustrady, bariery ochronne, osłony	NS	-	-	-	-	-	-	-	4	NIE	
6	Belki podporęczowe, gzymsy	NB	UB	KZ	-	-	-	-	-	3	NIE	
7	Urządzenia odwadniające	-	-	-	-	-	-	-	-	-	-	
8	Izolacja pomostu	-	-	-	-	-	-	-	-	5	NIE	
9	Konstrukcja pomostu	NB	-	-	-	-	-	-	-	3	NIE	
10	Konstrukcja dźwigarów głównych	NS	AS	KS	-	-	-	-	-	3	NIE	
11	Łożyska	NS	KS	-	-	-	-	-	-	3	NIE	
12	Urządzenia dylatacyjne	-	-	-	-	-	-	-	-	-	-	
13	Przyczółki	NB	-	-	-	-	-	-	-	4	NIE	
14	Filary	-	-	-	-	-	-	-	-	-	-	
15	Koryto rzeki, przestrzeń podmostowa	NK	WT	-	-	-	-	-	-	4	NIE	
16	Przeguby	-	-	-	-	-	-	-	-	-	-	
17	Konstrukcje oporowe, skrzydełka	NB	-	-	-	-	-	-	-	4	NIE	
18	Urządzenia ochrony środowiska	-	-	-	-	-	-	-	-	-	-	
19	Zakotwienia ciągów	-	-	-	-	-	-	-	-	-	-	
20	Cięgna	-	-	-	-	-	-	-	-	-	-	
21	Urządzenia obce	-	-	-	-	-	-	-	-	-	-	
Stan pogody: pogodnie		Ocena średnia obiektu:								3,50		
Temperatura: +23°C		OCENA CAŁEGO OBIEKTU:								3,00		
Uszkodzenia zagrażające bezpieczeństwu ruchu publicznego (opis uszkodzeń): Brak												
Uszkodzenia zagrażające katastrofą budowlaną (opis uszkodzeń): Brak												
PRZYDATNOŚĆ OBIEKTU DO UŻYTKOWANIA ***												
Parametr		Ograniczenie**		Ocena								
1. Bezpieczeństwo ruchu publicznego		Nie		5								
2. Aktualna nośność obiektu		Tak		2								
3. Dopuszczalna prędkość ruchu pojazdów		Tak		2								
4. Szerokość skrajni na obiekcie		Nie		5								
5. Wysokość skrajni na obiekcie		Nie		5								
6. Skrajnia / światło pod obiektem		Nie		5								
ESTETYKA OBIEKTU I JEGO OTOCZENIA (opis) : Obiekt oznakowany znakiem zakazu wjazdu pojazdów o masie powyżej 10 T. Nawierzchnia na moście gruntowa z liczną deformacją spowodowaną przez wody opadowe. Umocnienie betonowe stożków częściowo zniszczone. Na spodzie belek podporęczowych i zewnętrznych powierzchniach płyty pomostu liczne ubytki otuliny i korozja zbrojenia. Belki stalowe dźwigarów głównych oraz poprzecznic skorodowane. Łożyska stalowe skorodowane. Ciosy podłożyskowe zanieczyszczone. Wokół obiektu bujna wegetacja roślinności.												

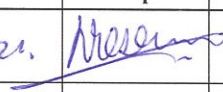
WNIOSKOWANE ZALECENIA		
Rodzaj zalecenia	Potrzeba wykonania**	Tryb wykonania
1. Zamknięcie obiektu dla ruchu	Nie	
2. Ograniczenie nośności do [Mg]	Nie	
3. Ograniczenie prędkości ruchu do [km/h]	Nie	
4. Ograniczenie skrajni poziomej na obiekcie do [cm]	Nie	
5. Ograniczenie skrajni pionowej na obiekcie do [cm]	Nie	
6. Ograniczenie skrajni poziomej pod obiektem do [cm]	Nie	
7. Ograniczenie skrajni pionowej pod obiektem do [cm]	Nie	
8. Oznakowanie obiektu	Nie	
9. Przeprowadzenie <i>przeglądu rozszerzonego</i> poza planem przeglądów	Nie	
10. Przeprowadzenie <i>przeglądu szczegółowego</i> poza planem przeglądów	Nie	
11. Wykonanie prac porządkowych wg wykazu	Tak	A; 1
12. Użytkowanie obiektu na dotychczasowych warunkach **: TAK		

WYKONAWCA PRZEGŁĄDU			
Tytuł, imię i nazwisko	Nr uprawnień budowlanych	Podpis	Data przeprowadzenia przeglądu:
1. inż. Janusz Grasiński	140/92/OL		03.07.2021 r.
2.			

DECYZJA / WNIOSEK* KIEROWNIKA OPI:

Data: pieczęć i podpis

Protokół okresowej kontroli uzgodnili:

Stanowisko	Tytuł, imię i nazwisko	Data	Podpis	Uwagi
Z-ca Dyrektora PZD Pisz	mgr Wiesław Wasilewski	09.08.2021.		
Kierownik Działu Technicznego	inż. Krzysztof Zadroga			

DECYZJA Z-CY DYREKTORA (wypełnia tylko gdy jest wniosek Kierownika OPI):

Data: pieczęć i podpis

Przegląd podstawowy spełnia wymagania okresowej kontroli stanu technicznego, określone w art. 62 ust. 1 pkt 1 i ust. 1a ustawy z dnia 7 lipca 1994 r. – Prawo budowlane (tj. Dz. U. 2020 r. poz.1333 ze zm.) oraz art.20 pkt.10 ustawy z dnia 21 marca 1985 r. o drogach publicznych (tj. Dz.U. z 2018 r. poz.2068 ze zmianami).

Przegląd rozszerzony spełnia wymagania okresowej kontroli stanu technicznego, przydatności do użytkowania, estetyki obiektu i jego otoczenia określonego w art. 62 ust. 1 pkt 1 i 2 oraz ust. 1a ustawy z dnia 7 lipca 1994 r. – Prawo budowlane (tj. Dz. U. 2020 r. poz.1333 ze zm.) oraz art.20 pkt.10 ustawy z dnia 21 marca 1985 r. o drogach publicznych (tj. Dz.U. z 2018 r. poz.2068 ze zmianami).

Załączniki do protokołu przeglądu rozszerzonego:

1. Dokumentacja fotograficzna obiektu
2. Dokumentacja fotograficzna uszkodzeń
3. ~~Protokół kontroli instalacji elektrycznej*~~
4. ~~Protokół kontroli instalacji odgromowej*~~
5. ~~Protokół kontroli instalacji wentylacyjnej*~~
6. ~~Protokoły kontroli urządzeń obcych: oświetleniowych / gazowych / telekomunikacyjnych / energetycznych / wodociągowych / ciepłowniczych / innych*~~

* - niepotrzebne skreślić ** - wpisać „tak” lub „nie” *** - wypełniać w trakcie wykonywania przeglądu rozszerzonego

Wykaz potrzeb do planu bieżącego utrzymania i remontów – obiekt mostowy

Numer ewidencyjny (JNI) 30004854

Lp.	Element	Wyszczególnienie rodzaju prac	Tryb wykonania	Jednostka miary	Szacunkowa liczba jednostek	Cena jednostkowa [zł]	Wartość robót [zł]
1	Nasypy i skarp	Wykosić roślinność na stożkach i skarpach	A	r-g	5	26,00	130,00
2	Dojazdy w obrębie skrzydeł						
3	Nawierzchnia jezdni						
4	Nawierzchnia chodników, krawężniki						
5	Balustrady, bariery ochronne, osłony						
6	Belki podporęczowe, gzymsy	Oczyścić i zabezpieczyć antykorozyjnie zbrojenie oraz uzupełnić braki otuliny.	1	m ²	1	600,00	600,00
7	Urządzenia odwadniające						
8	Izolacja pomostu						
9	Konstrukcja pomostu	Oczyścić i zabezpieczyć antykorozyjnie zbrojenie oraz uzupełnić braki otuliny.	1	m ²	1	600,00	600,00
10	Konstrukcja dźwigarów głównych	Oczyścić i zabezpieczyć antykorozyjnie dźwigary główne oraz poprzecznice.	1	m ²	61,5	180,00	11 070,00
11	Łożyska	Oczyścić ciosy podłożyskowe	A	r-g	5	26,00	130,00
12	Urządzenia dylatacyjne						
13	Przyczółki						
14	Filary						
15	Koryto rzeki, przestrzeń podmostowa						
16	Przeguby						
17	Konstrukcje oporowe, skrzydełka						
18	Urządzenia ochrony środowiska						
19	Zakotwienia cięgien						
20	Cięgna						
21	Urządzenia obce						
Ogółem wartość robót [zł]:							12 530,00

Wykonawca przeglądu:

Tytuł, imię i nazwisko	Data	Podpis	Uwagi
1. inż. Janusz Grasiński	03.07.2021 r.	<i>inż. Janusz Grasiński</i>	uprawnienia budowlane do kierowania, nadzorowania i kontrolowania robót w specjalności konstrukcyjno-inżynierskiej w zakresie mostów bez ograniczeń Nr 140/92/OL
2.			

Z propozycjami potrzeb do planu bieżącego utrzymania i remontów zapoznał się:

Stanowisko	Tytuł, imię i nazwisko	Data	Podpis	Uwagi
Kierownik OPI				

Potrzeby do planu bieżącego utrzymania i remontów uzgodnili:

Stanowisko	Tytuł, imię i nazwisko	Data	Podpis	Uwagi
Zastępca Dyrektora	mgr Wiesław Wasilewski	09.08.2021	<i>W. Wasilewski</i>	A - zadanie własne OPI 1 - do budżetu na 2022.
Kierownik Działu Technicznego	inż. Krzysztof Zadroga			

Oznaczenie i rodzaj uszkodzenia		Uszkodzony materiał										
		Beton	Drewno	Cegła	Kamień	Stal			Guma	Asfalt	Grunt	Tworzywo sztuczne
						Konstrukcyjna	Sprężająca	Zbrojeniowa				
N	Zanieczyszczenia	NB	ND	NC	NK	NS	NP	-	NG	NA	NT	NM
W	Wegetacja roślin	WB	WD	WC	WK	WS	-	-	WG	WA	WT	WM
C	Przecieki wody	CB	CD	CC	CK	CS	CP	-	CG	CA	CT	CM
O	Osady lub wykwyty	OB	OD	OC	OK	OS	OP	-	OG	-	-	OM
A	Zniszczenie zabezpieczeń antykorozyjnych	AB	AD	AC	AK	AS	AP	AZ	-	-	-	-
K	Korozja, gnicie, starzenie	KB	KD	KC	KK	KS	KP	KZ	KG	KA	-	KM
R	Zarysowania i pęknięcia	RB	RD	RC	RK	RS	RP	RZ	RG	RA	-	RM
L	Uszkodzenia łączników	LB	LD	LC	LK	LS	LP	LZ	LG	-	-	LM
D	Deformacje	DB	DD	-	-	DS	DP	DZ	DG	DA	-	DM
P	Przemieszczenia, osiadanie	PB	PD	PC	PK	PS	PP	PZ	PG	PA	PT	PM
B	Zablokowanie, ograniczenie ruchu	BB	BD	-	-	BS	BP	-	BG	-	-	BM
U	Ubytki, braki lub erozja materiału	UB	UD	UC	UK	US	UP	UZ	UG	UA	UT	UM
Z	Zniszczenie struktury materiału	ZB	ZD	ZC	ZK	ZS	ZP	ZZ	ZG	ZA	-	ZM

KRYTERIA PRZYJĘTE DLA PUNKTOWEJ SKALI OCEN

- 5 pkt.- odpowiedni – bez uszkodzeń i zanieczyszczeń możliwych do stwierdzenia podczas przeglądu,
4 pkt.- zadowalający – wykazuje zanieczyszczenia lub pierwsze objawy uszkodzeń pogarszających wygląd estetyczny,
3 pkt.- niepokojący – wykazuje uszkodzenia, których nienaprawienie spowoduje skrócenia czasu bezpiecznej eksploatacji,
2 pkt.- niedostateczny – wykazuje uszkodzenia obniżające przydatność użytkową, ale możliwe do naprawy,
1 pkt.- przedawaryjny – wykazuje nieodwracalne uszkodzenia dyskwalifikujące przydatność użytkową,
0 pkt.- awaryjny - uległ zniszczeniu lub przestał istnieć.

Uwaga :

Przy ocenie izolacji stosujemy tylko następujące oceny :

- 5 pkt. – brak przecieków, płyta sucha,
2 pkt. – widoczne przecieki na pow. do 5% sprawdzanego elementu,
0 pkt. – widoczne przecieki na powierzchni powyżej 5% sprawdzanego elementu

Tryb wykonania :

A – awaryjny

- 1 – pierwsza kolejność, do wykonania w przyszłym roku;
2 – druga kolejność, do wykonania za dwa lata;
3 – trzecia kolejność, do wykonania za trzy lata.

Ocena	Przydatność do użytkowania	Kryterium oceny
5	odpowiednia	Parametr spełnia lub przewyższa wymagania użytkowników
2	ograniczona	Parametr nie spełnia uzasadnionych oczekiwań użytkowników lub spełnia je częściowo – nie wymaga się natychmiastowych prac remontowych lub przebudowy
0	niedostateczna	Parametr nie spełnia uzasadnionych oczekiwań użytkowników – wymagane jest natychmiastowe przeprowadzenie prac interwencyjnych, pilne wykonanie remontu lub przebudowy obiektu

DOKUMENTACJA FOTOGRAFICZNA OBIEKTU
z dnia 3 lipca 2021 r.

Karta nr 1.1.

Fot. 1 Widok wzdłuż obiektu od strony miejscowości Ogródek



Fot. 2 Widok z lewej strony obiektu (dolna woda)



DOKUMENTACJA FOTOGRAFICZNA OBIEKTU
z dnia 3 lipca 2021 r.

Karta nr 1.2.

Fot. 3 Widok wzdłuż obiektu od strony miejscowości Rostki Skomackie



Fot. 4 Stan dźwigarów stalowych i żelbetowej płyty pomostu oraz przyczółka



Fot. 5 Wegetacja roślinności na stożkach i zanieczyszczenie ciosów podłożyskowych.



Fot. 6 Brak otuliny i korozja zbrojenia od spodu gzymsu.



Fot. 7 Korozja dźwigarów głównych z dwuteownika 300.



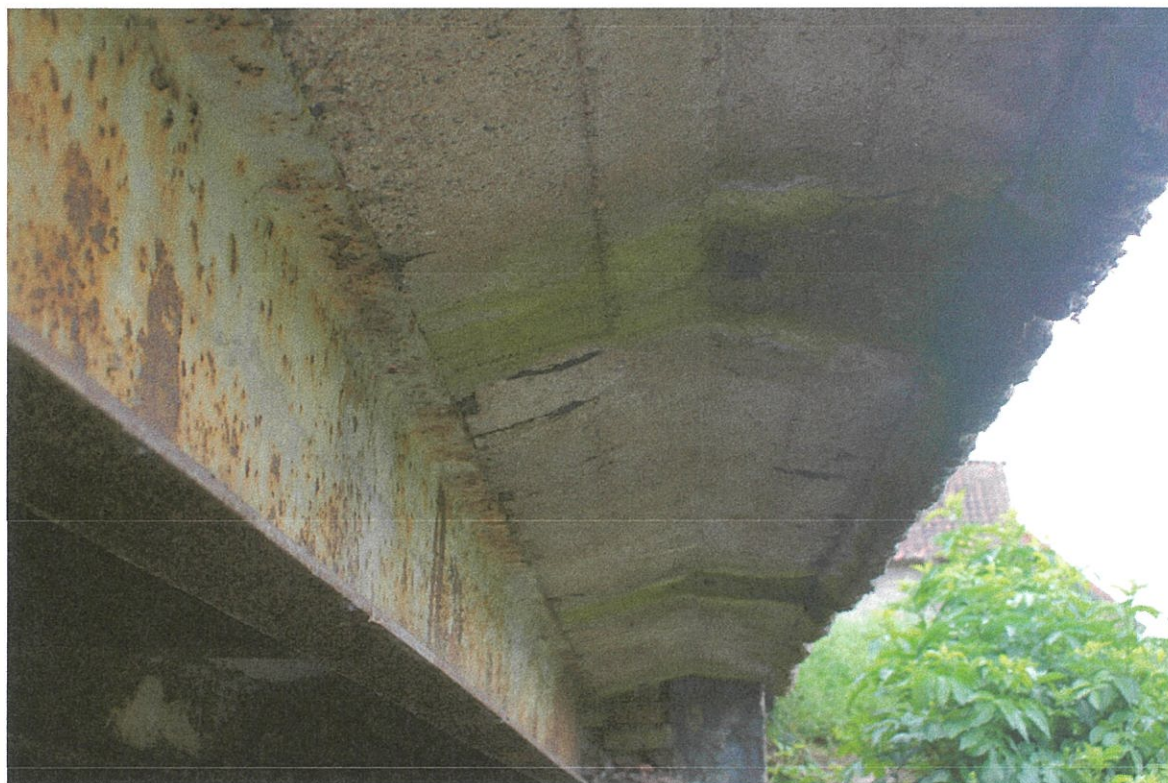
Fot. 8 Korozja dźwigara, łożyska oraz zanieczyszczenie ciosów podłożyskowych.



Fot. 9 Jak wyżej widok od strony wody



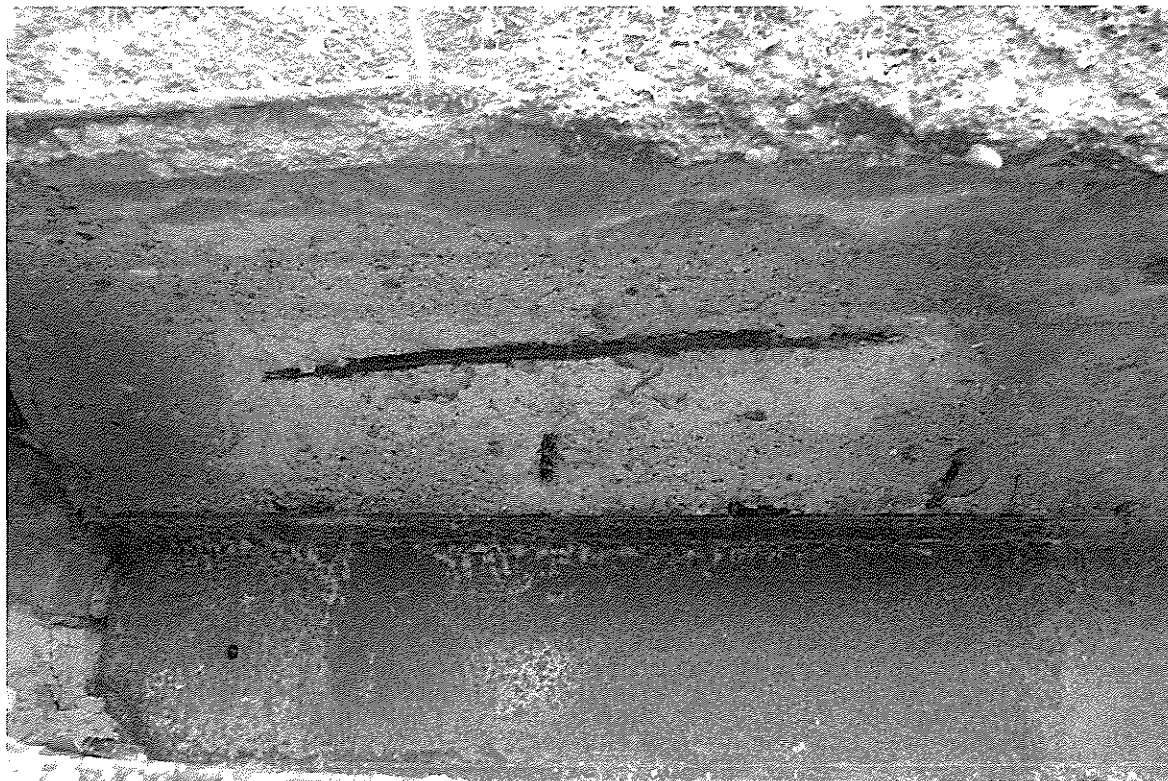
Fot. 10 Ubytki otuliny i korozja zbrojenia płyty pomostu.



Fot. 11 Jak wyżej zbliżenie



Fot. 12 Ubytki otuliny i korozja zbrojenia w płycie pomostu i belce gzymsowej.



Fot. 13 Jak wyżej zbliżenie.



Fot. 14 Zniszczone umocnienie betonowe stożka.



Fot. 15 Wegetacja roślinności na poboczach mostu.

