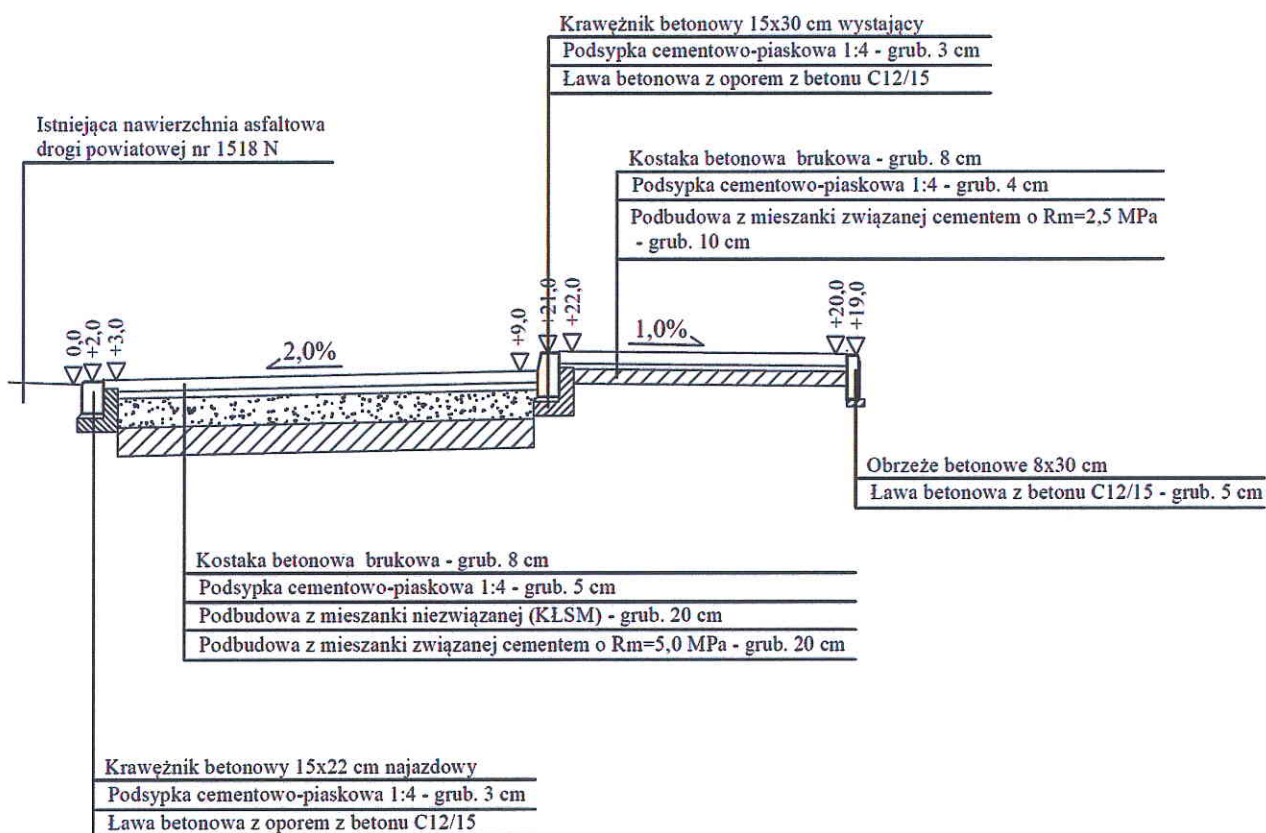
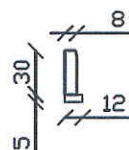
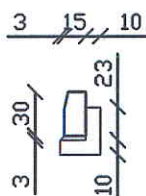
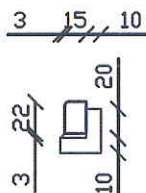
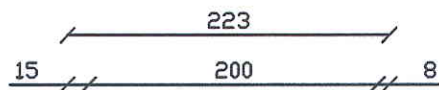


Nawierzchnia zatoki

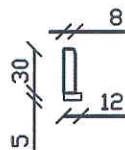
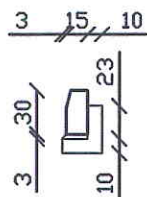
Nawierzchnia peronu



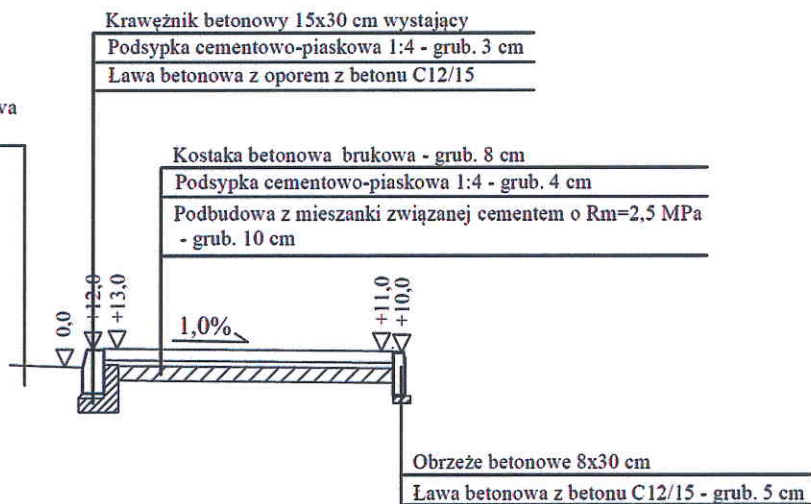
	BIURO PROJEKTOWE I NADZORU "FILAR" Paweł Wysocki 12-200 Pisz, ul. K. I. Gałczyńskiego 7/15, tel. 505 11 77 26	
INWESTOR: Gmina Biała Piska Pl.A. Mickiewicza 25 12 - 230 Biała Piska	OBIEKT: Chodnik wraz zatkami autobusowymi w ciągu drogi powiatowej nr 1518 N od km 3+471,48 do km 3+920,00	STADIUM: Projekt wykonawczy
Nazwa rysunku:	Przekrój normalny od km 3+841,08 do km 3+885,26	NR RYSUNKU: 5
Projektant:	mgr inż. Bartosz Kamil Huryń upr. bud. PDL/0122/POOD/09	
Opracował:	mgr inż. Paweł Wysocki upr. bud. WAM/0024/PWOD/18	
Branża:	Drogowa	Skala: 1: 50 Data: sierpień 2018 r.



Nawierzchnia chodnika



Istniejąca nawierzchnia asfaltowa
drogi powiatowej nr 1518 N



	BIURO PROJEKTOWE I NADZORU "FILAR" Paweł Wysocki 12-200 Pisz, ul. K. I. Gałczyńskiego 7/15, tel. 505 11 77 26	
INWESTOR: Powiat Piski ul. Warszawska 1 12 - 200 Pisz	OBIEKT: Chodnik wraz zatokami autobusowymi w ciągu drogi powiatowej nr 1518 N od km 3+471,48 do km 3+920,00	STADIUM: Projekt wykonawczy
Nazwa rysunku:	Przekrój normalny od km 3+455,54 do km 3+841,08 od km 3+885,26 do km 3+920,00	NR RYSUNKU: 4
Projektant:	mgr inż. Bartosz Kamil Huryń upr. bud. PDL/0122/P000/09	
Opracował:	mgr inż. Paweł Wysocki upr. bud. WAM/0024/PWOD/18	
Branża:	Drogowa	Skala: 1: 50 Data: sierpień 2018 r.