

Budynek z wiatą - Ruciane-Nida

Budowa obiektu magazynowo-szkoleniowego (budynek z wiatą).

Partner kontaktowy:
Numer zlecenia:
Firma:
Numer klienta:

Data:
Edytuj



Edytor
Telefon
faks
e-Mail



Spis treści

Budynek z wiatą - Ruciane-Nida

Strona tytułowa projektu

1

Spis treści

2

Wiatą (część lewa / prawa) x2

Podsumowanie

3

Wiatą (część środkowa)

Podsumowanie

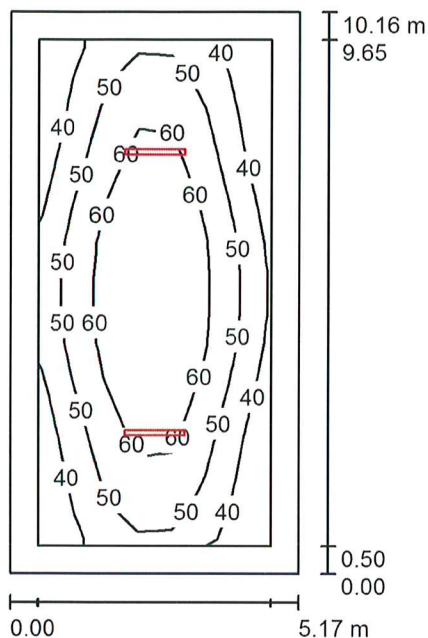
4

Plac

Podsumowanie

5

Wiaty (część lewa / prawa) x2 / Podsumowanie



Wysokość pomieszczenia: 3.000 m, Wysokość montażu: 3.000 m,
 Współczynnik konserwacji: 0.84

Wartości Lux, Skala 1:131

Powierzchnia	ρ [%]	E_m [lx]	E_{min} [lx]	E_{max} [lx]	E_{min} / E_m
Płaszczyzna pracy	/	52	32	70	0.618
Podłoga	15	46	20	71	0.432
Sufit	40	8.71	4.57	72	0.524
Ściany (4)	27	26	7.38	63	/

Płaszczyzna pracy:

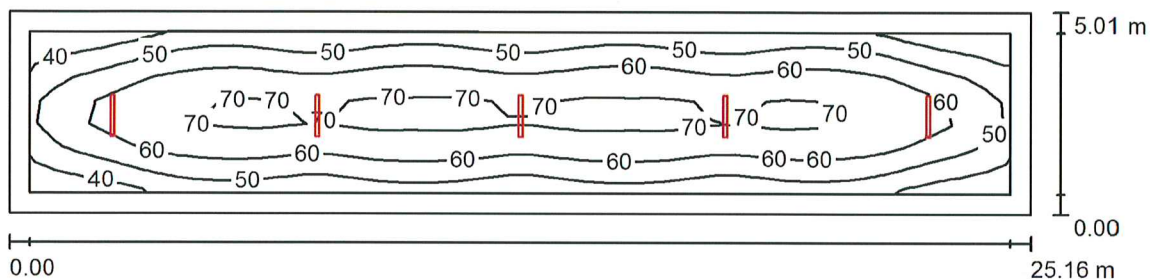
Wysokość: 0.000 m
 Siatka: 7 x 15 Punkty
 Margines: 0.500 m

Wykaz opraw

Nr.	Ilość	Etykieta (Czynnik korekcyjny)	Φ (Oprawa) [lm]	Φ (Lampy) [lm]	P [W]
1	2		2400	2400	16.0
W sumie:			4800	4800	32.0

Specyfikacja mocy przyłączeniowej: $0.61 \text{ W/m}^2 = 1.18 \text{ W/m}^2/100 \text{ lx}$ (Powierzchnia podstawowa: 52.46 m^2)

Wiatą (część środkowa) / Podsumowanie



Wysokość pomieszczenia: 3.000 m, Wysokość montażu: 3.000 m,
Współczynnik konserwacji: 0.84

Wartości Lux, Skala 1:180

Powierzchnia	ρ [%]	E_m [lx]	E_{min} [lx]	E_{max} [lx]	E_{min} / E_m
Płaszczyzna pracy	/	58	33	73	0.578
Podłoga	15	53	23	74	0.432
Sufit	40	8.87	5.24	73	0.591
Ściany (4)	23	27	7.77	65	/

Płaszczyzna pracy:

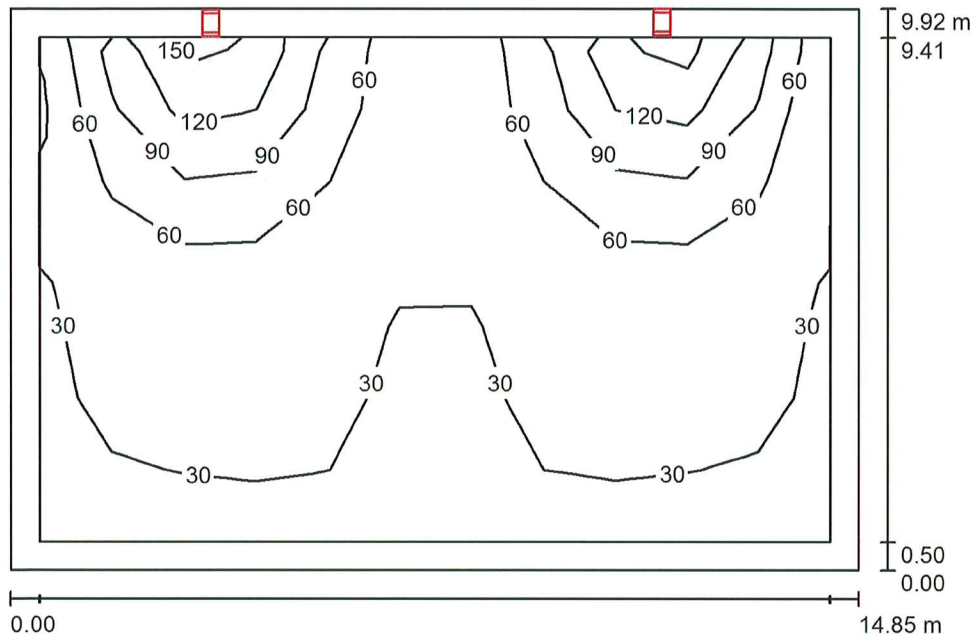
Wysokość: 0.000 m
Siatka: 7 x 39 Punkty
Margines: 0.500 m

Wykaz opraw

Nr.	Ilość	Etykieta (Czynnik korekcyjny)	Φ (Oprawa) [lm]	Φ (Lampy) [lm]	P [W]
1	5		2400	2400	16.0
W sumie:			11999	W sumie: 12000	80.0

Specyfikacja mocy przyłączeniowej: $0.64 \text{ W/m}^2 = 1.10 \text{ W/m}^2/100 \text{ lx}$ (Powierzchnia podstawowa: 125.91 m^2)

Plac / Podsumowanie



Wysokość pomieszczenia: 3.600 m, Wysokość montażu: 3.200 m,
Współczynnik konserwacji: 0.84

Wartości Lux, Skala 1:128

Powierzchnia	ρ [%]	E_m [lx]	E_{min} [lx]	E_{max} [lx]	E_{min} / E_m
Płaszczyzna pracy	/	52	21	161	0.401
Podłoga	15	47	12	164	0.263
Sufit	0	4.71	1.99	11	0.422
Ściany (4)	0	22	1.82	2035	/

Płaszczyzna pracy:

Wysokość: 0.000 m
Siatka: 11 x 7 Punkty
Margines: 0.500 m

Wykaz opraw

Nr.	Ilość	Etykieta (Czynnik korekcyjny)	Φ (Oprawa) [lm]	Φ (Lampy) [lm]	P [W]
1	2		6199	6200	53.0
W sumie:			12399	12400	106.0

Specyfikacja mocy przyłączeniowej: $0.72 \text{ W/m}^2 = 1.40 \text{ W/m}^2/100 \text{ lx}$ (Powierzchnia podstawowa: 147.07 m^2)